



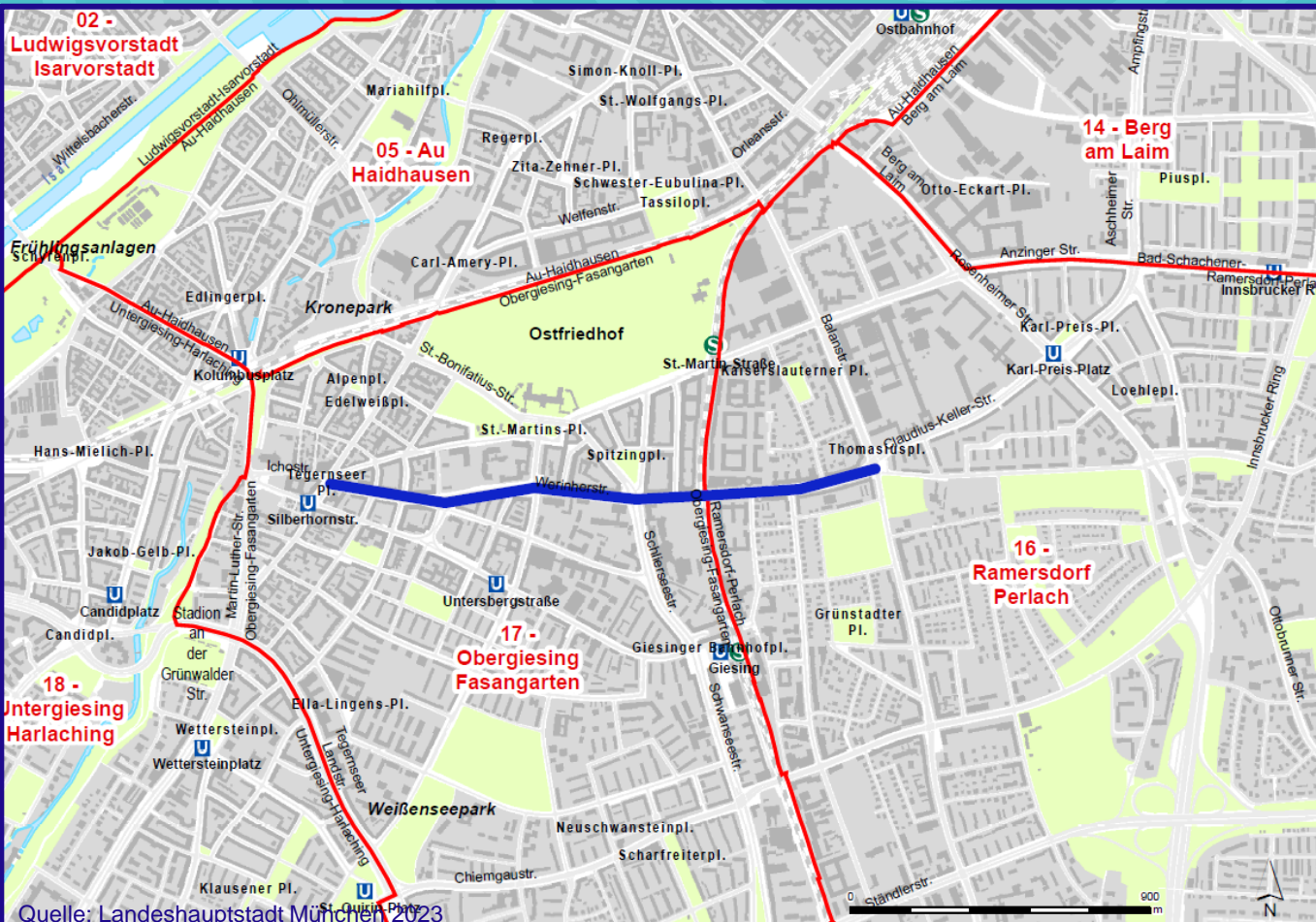
# Werinherstraße

zwischen Balanstraße & Tegernseer Platz

Radentscheid – Maßnahmenbündel III-IV

Vorstellung der Planung

München, 3.7.2023 | GB2.13



Quelle: Landeshauptstadt München, 2023

# Agenda



## Bestandssituation

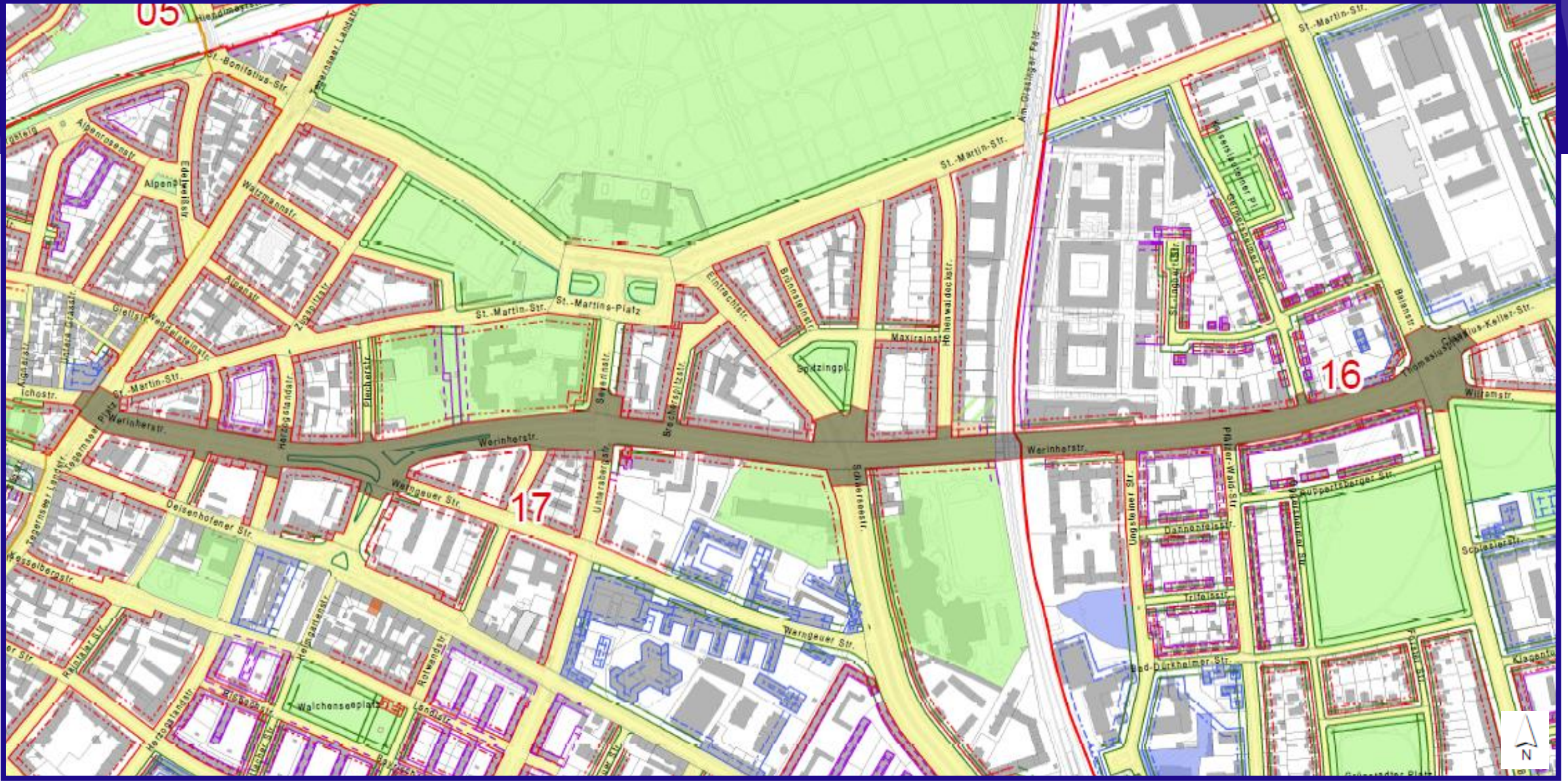
## Ziele & Herausforderungen

## Vorzugsvariante

- Abschnitt Ost
- Abschnitt West
- Umgestaltung Knotenpunkt Warngauer Straße
- Gestaltung Anliegerstraße

## Fazit



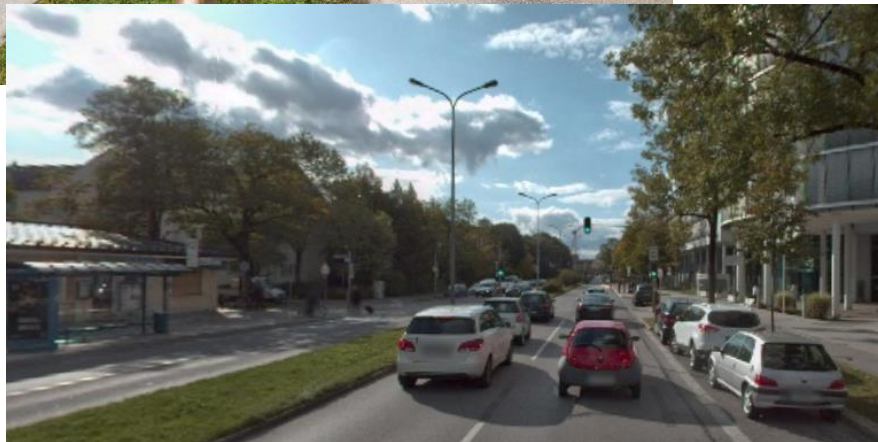


Quelle: Landeshauptstadt München 2023

# Bestandssituation



## Abschnitt Ost



Fotos: Landeshauptstadt München

- Streckenlänge ca. 1,6 km
- 2 Fahrstreifen je Richtung
- ca. 16.000 - 25.000 Kfz/24h (Abschnitt West & Ost)
- ca. 3.400 Radfahrende/24h
- baulicher Radweg zw. 1,35m & 2,00m
- Äußerer Radring, beschilderte Fahrradhaupttroute  
→ vsl. Radvorrangroute IR III
- Gewerbe/Lieferverkehr mittel - hoch
- ca. 230 Kfz-Parkplätze, Taxistand, E-Ladestation & MVG Radstation
- Buslinienverkehr zw. Balanstr. & Eintrachtstr. (Bus 54, N43)
- Fußverkehr überwiegende Gehwegbreite von ca. 2,50m bis 3,00m

# Bestandssituation



## Abschnitt West



Foto: Landeshauptstadt München

## Anliegerstraße



Foto: Landeshauptstadt München

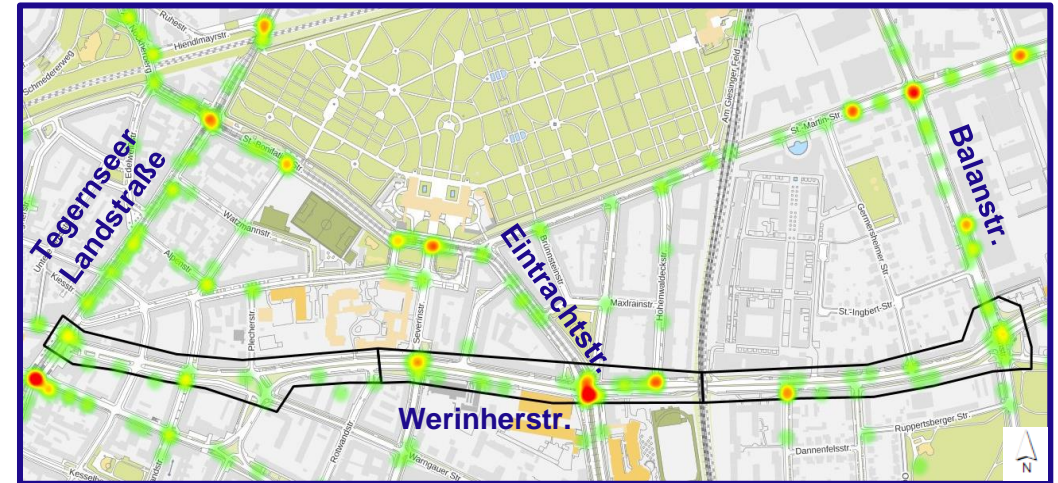
# Bestandssituation

## Unfalldaten / Verkehrsbelastung



### Unfallschwerpunkte [2013-2022]

- Insgesamt 89 Verkehrsunfälle mit Radfahrer\*innenbeteiligung
- davon 66 Leichtverletzte, 10 Schwerverletzte und keine Getötete(n)
- davon insgesamt 40 Abbiegeunfälle



Quelle: Landeshauptstadt München 2023

### Verkehrsbelastung

Knotenpunkt	Belastung 2016		Belastung 2022		Differenz [absolut]		Differenz [%]	
	Kfz/24h	Rad/24h	Kfz/24h	Rad/24h	Kfz/24h	Rad/24h	Kfz/24h	Rad/24h
Werinherstr./ Schlierseestr.	23.170	1.153	17.293	2.822	-5.877	+1.669	-25%	+ 145%
Werinherstr./ Tegernseer Landstr.	9.614	842	8.300	2.424	-1.314	+1.582	-14%	+ 188%

# Ziele & Herausforderungen

an Planung



Landeshauptstadt  
München  
**Mobilitätsreferat**

bauliche Radwege  
mit 2,50 m

*„gem. Netzategorie IRIII &  
Stadtratsbeschluss Radentscheid“*

gute  
Sichtbeziehungen

Gehwegbreite  
mind. 2,50 m

*gem. Stadtratsbeschluss zur  
Fußgängerstrategie*

attraktiver, leistungsfähiger  
& sicherer Radverkehr

Grünflächen &  
Bäume

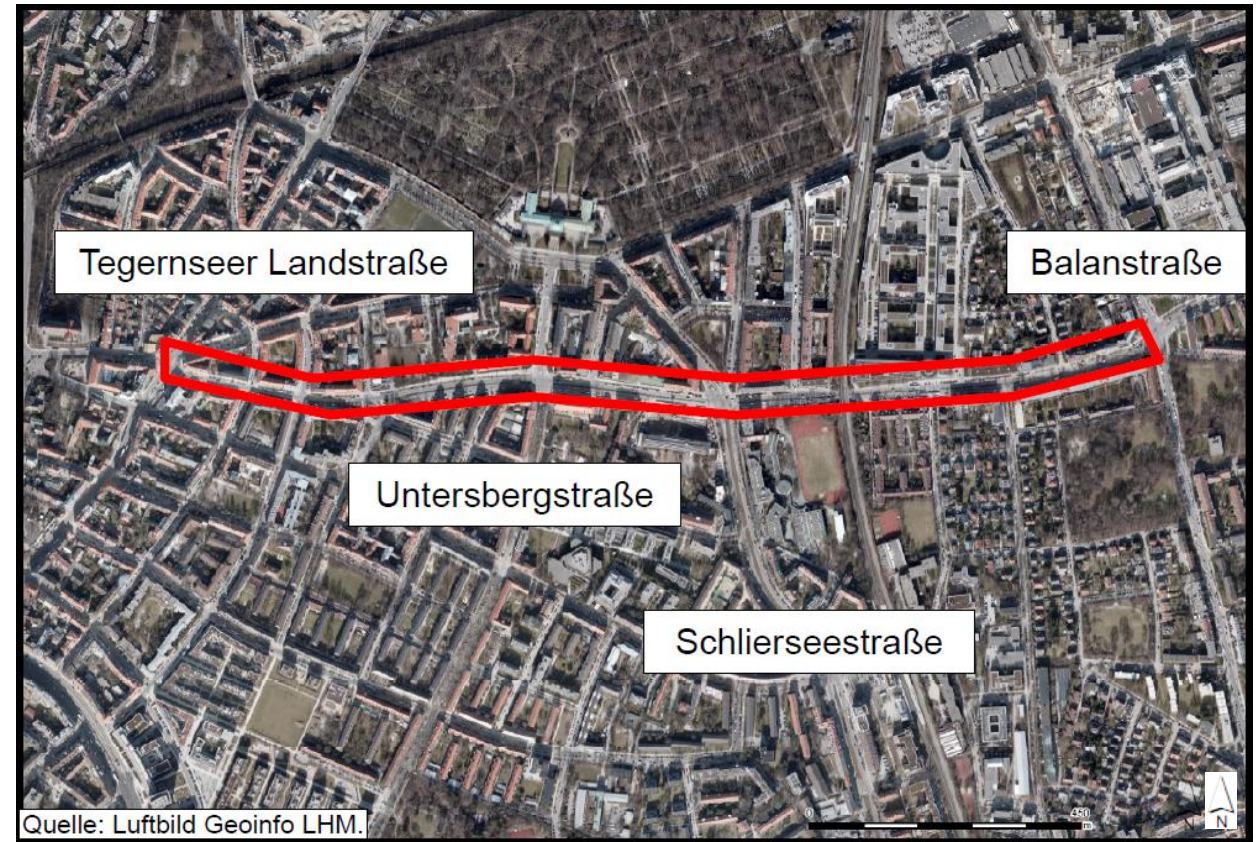
Anforderungen der  
Feuerwehr

Parkraum-  
management

Berücksichtigung  
des ÖPNV



# Vorzugsvariante





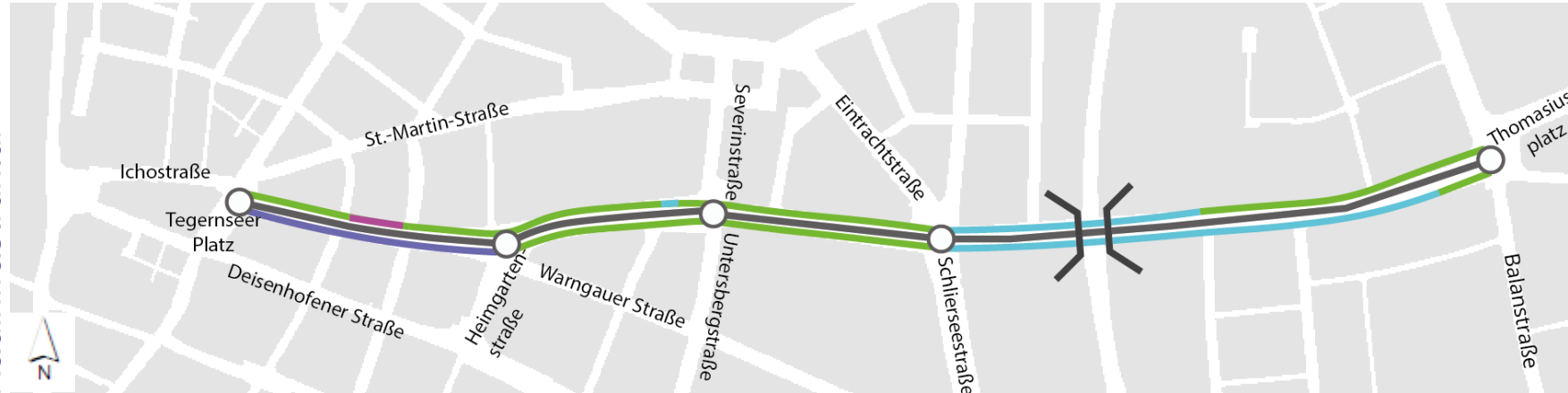
# Vorzugsvariante - Übersicht

## Was wird erreicht?



Landeshauptstadt  
München  
**Mobilitätsreferat**

Radinfrastruktur\*

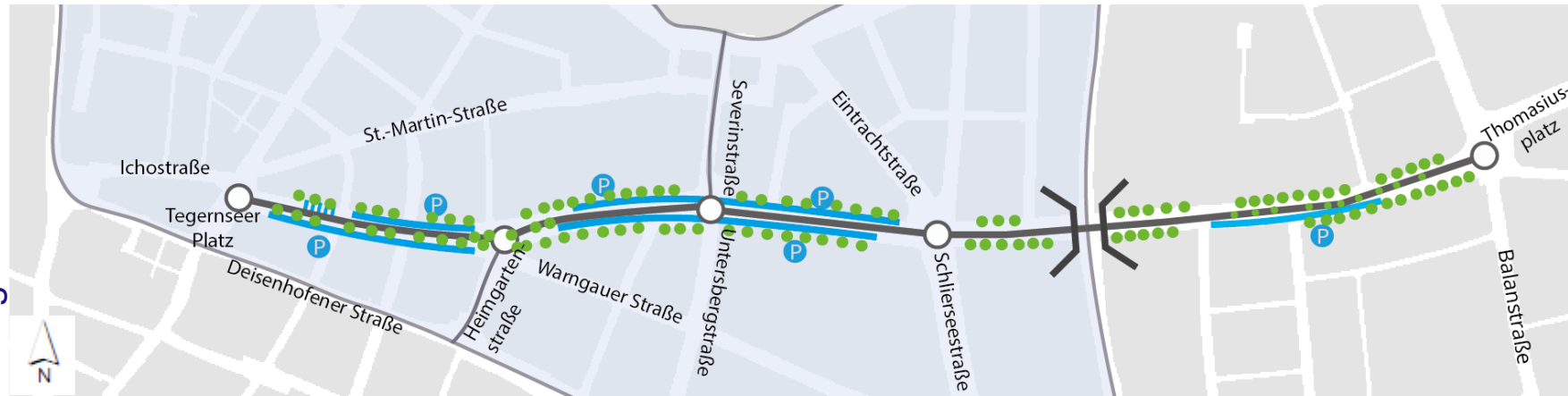


- *baulicher Radweg ≥ 2,50m (ca. 72%)\**
- *baulicher Radweg 2,30-2,50m (ca. 13%)\**
- *geschützter Radfahrstreifen 2,50m (ca. 3%)\**
- *Mischverkehr (ca. 12%)\**

*\* ohne Maßnahme Eisenbahnüberführung*

Quelle: Landeshauptstadt München 2023

Baumgraben / Parken\*



- *Parken*
- ▤ *Kurzzeitparken*
- *Parklizenzgebiet*
- *Baumgraben*

*\* lediglich schematische Darstellung*

Quelle: Landeshauptstadt München 2023

*\* farbliche Darstellungen in den Plänen dienen lediglich zur Veranschaulichung*



# Vorzugsvariante - Strecke



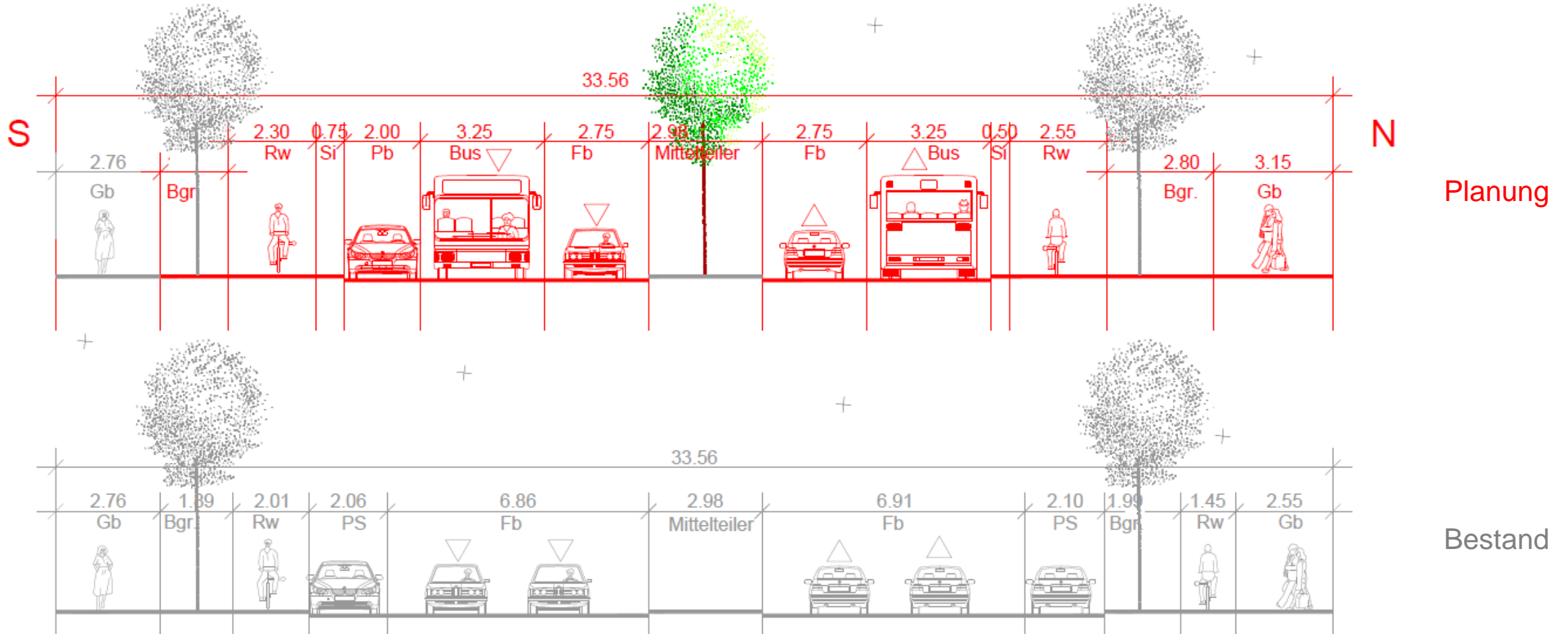
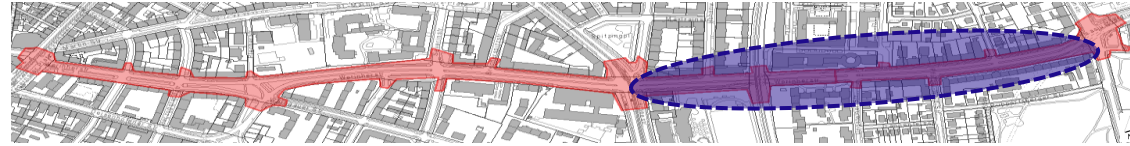
## Abschnitt West

ein Fahrstreifen je Richtung für MIV;  
Rückbau Mittelteiler

## Abschnitt Ost

zwei Fahrstreifen je Richtung,  
davon jeweils eine mögliche Busspur;  
Erhalt Mittelteiler

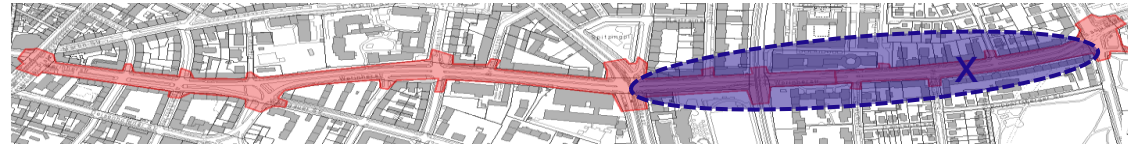
# Strecke Ost



Quelle: Landeshauptstadt München 2023

# Strecke Ost

## Ausschnitt zw. Pfälzer-Wald-Str. & Germersheimer Str.



- Verbreiterung der Radwege (IRIII → 2,50m breit);
- Breite Fußwege (gem. Fußgängerstrategie);
- Erhalt des Mittelteilers mit zusätzlichen Baumpflanzungen;
- überwiegender Erhalt der Baumstandorte;
- Parkplätze auf der Südseite;
- Möglichkeit der Einrichtung einer Busspur.

Quelle: Landeshauptstadt München 2023

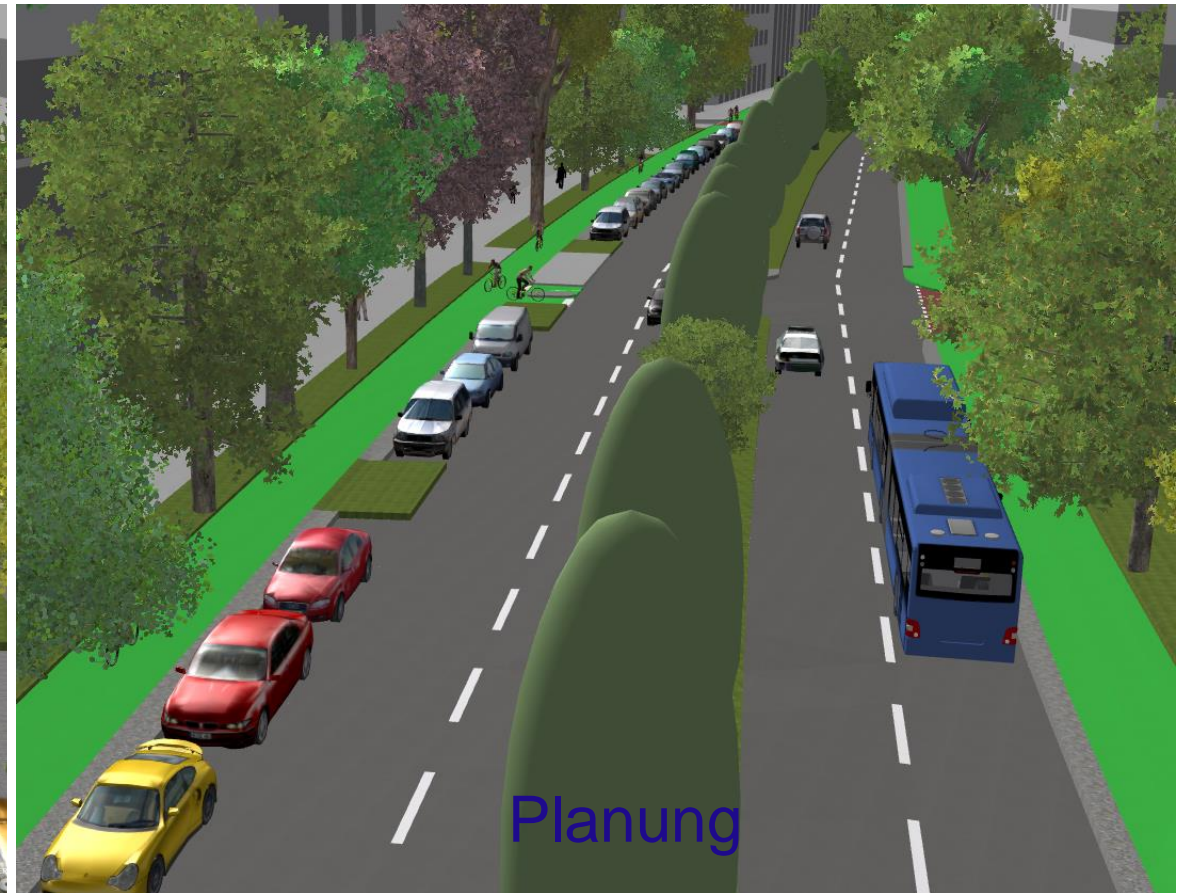
\* farbliche Darstellungen in den Plänen dienen lediglich zur Veranschaulichung

# Strecke Ost - Visualisierung

Höhe Germersheimer Str.



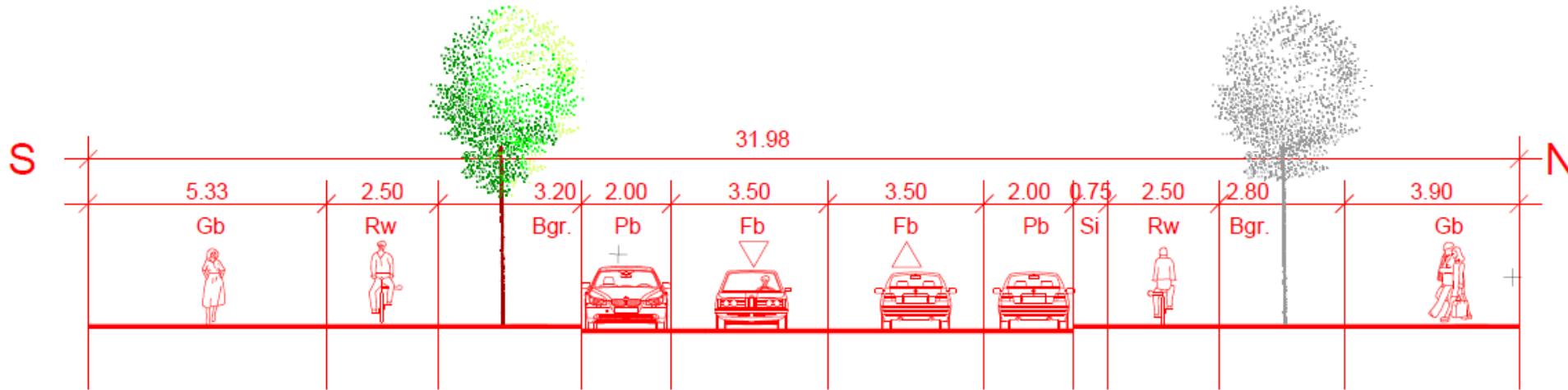
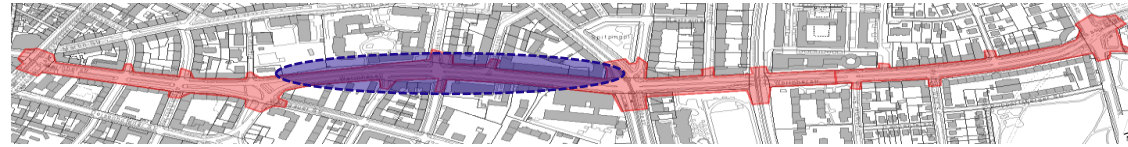
Landeshauptstadt  
München  
**Mobilitätsreferat**



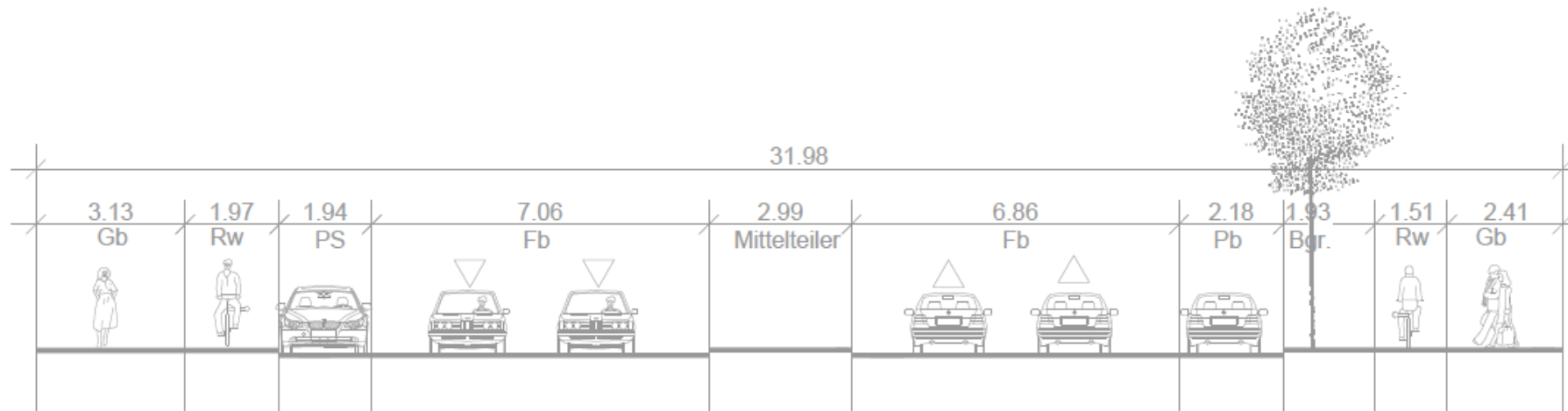
Quelle: Landeshauptstadt München – Kommunalreferat - GeodatenService 2023

\* Bei der farblichen Darstellung handelt es sich um eine Visualisierung der besseren Lesbarkeit willen. Für eine tatsächliche Einfärbung von Radwegen liegt derzeit noch keine Beschlusslage seitens des Stadtrates vor.

# Strecke West



Planung

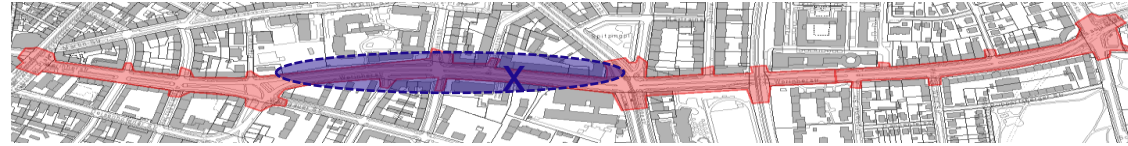


Bestand

Quelle: Landeshauptstadt München 2023

# Strecke West

## Ausschnitt Höhe Brecherspitzstraße



- Verbreiterung der Radwege (IRIII → 2,50m breit);
- Breite Fußwege (gem. Fußgängerstrategie);
- ein Fahrstreifen je Fahrtrichtung;
- Rückbau des Mittelteilers;
- Schaffung einer neuen Baumreihe auf der Südseite;
- Parkplätze beidseits der Fahrbahn.

Quelle: Landeshauptstadt München 2023

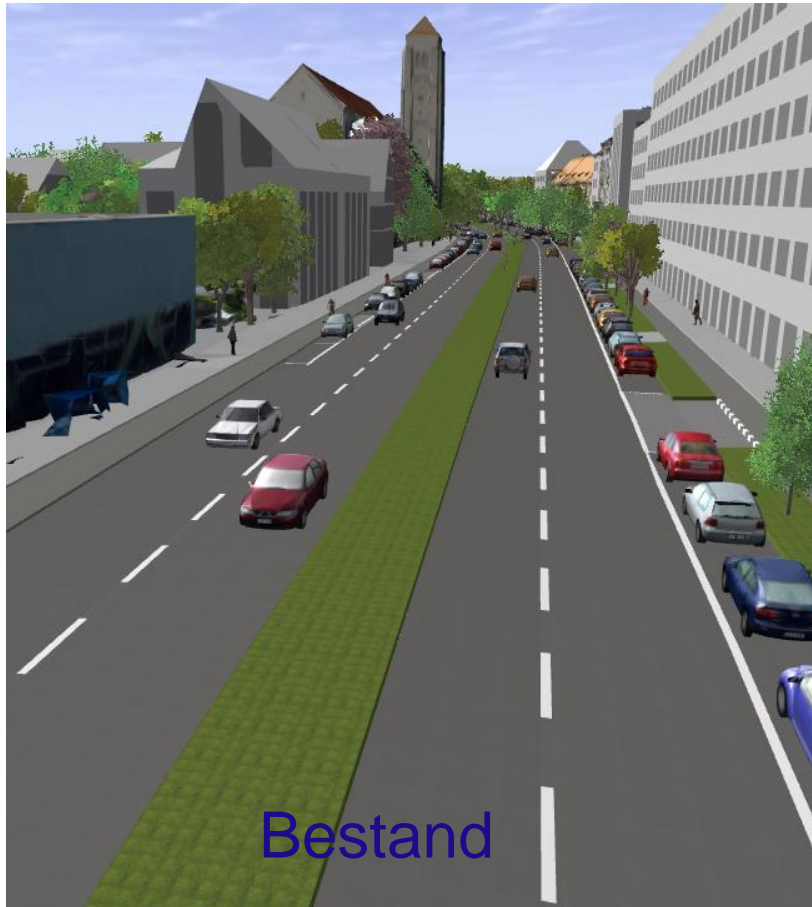
\* farbliche Darstellungen in den Plänen dienen lediglich zur Veranschaulichung

# Strecke West - Visualisierung

westlich Schlierseeestr. / Eintrachtstr.



Landeshauptstadt  
München  
**Mobilitätsreferat**

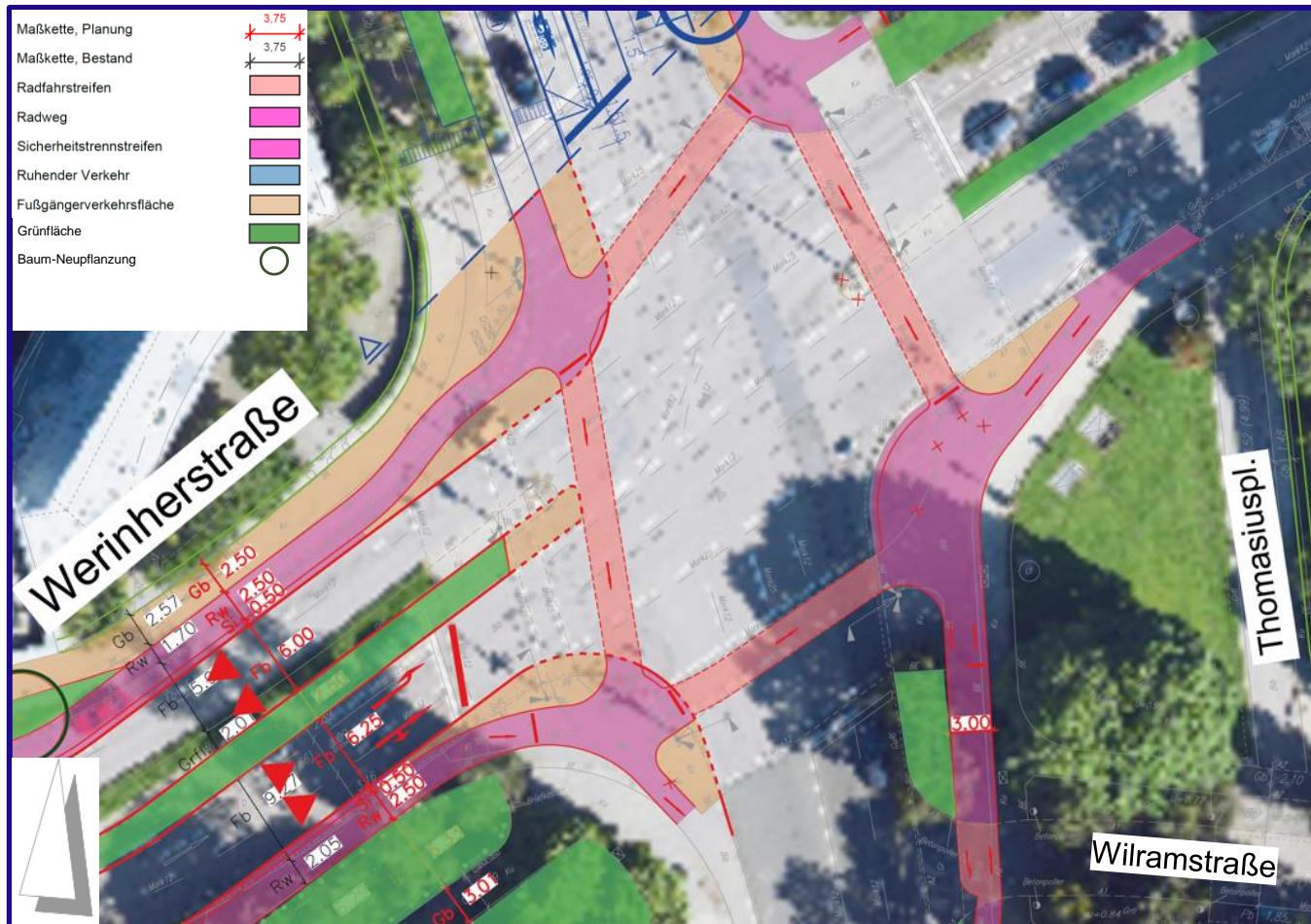


Quelle: Landeshauptstadt München – Kommunalreferat - GeodatenService 2023

\* Bei der farblichen Darstellung handelt es sich um eine Visualisierung der besseren Lesbarkeit willen. Für eine tatsächliche Einfärbung von Radwegen liegt derzeit noch keine Beschlusslage seitens des Stadtrates vor.



# Knotenpunkt Thomasiusplatz

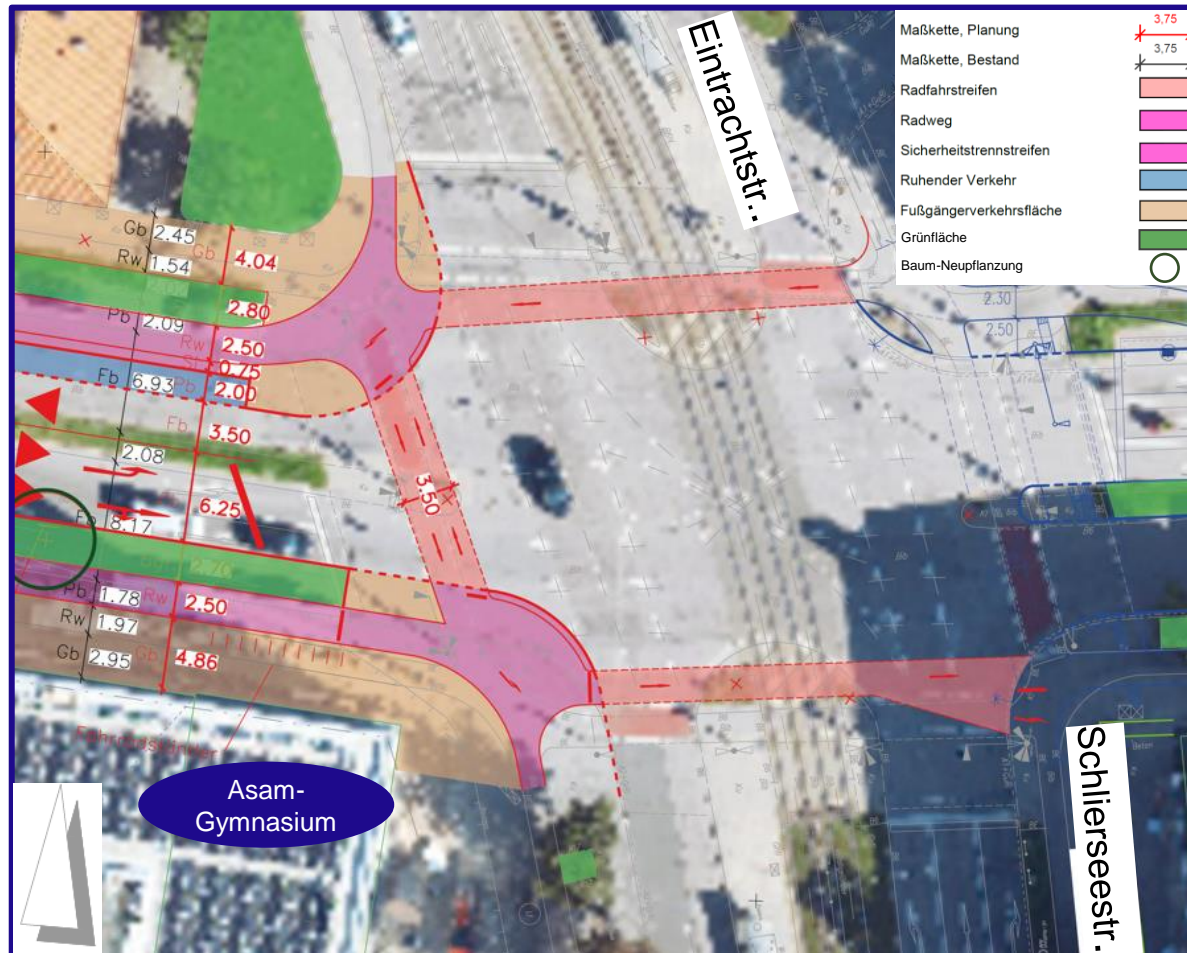


Quelle: Landeshauptstadt München 2023

\* farbliche Darstellungen in den Plänen dienen lediglich zur Veranschaulichung

- Verlegung der Bushaltestelle in Balanstraße;
- Aufstellflächen für indirekt linksabbiegende Radfahrende;
- Erhalt von Aufstellflächen für querende zu Fuß Gehende;
- Anbindung an Wilramstraße;
- Anpassung des Signalprogramms;
- Anschluss an den Bestand.

# Knotenpunkt Eintrachtstraße



- freie Sichtbeziehung zwischen Radverkehr & MIV;
- Aufstellflächen für indirekt linksabbiegende Radfahrende;
- Erhalt von Aufstellflächen für querende zu Fuß Gehende;
- Einplanung von Fahrradabstellplätzen;
- Angebot Zwei-Richtungs-Radfurt zur Schule hin;
- Anpassung des Signalprogramms;
- Anschluss an den Bestand.

Quelle: Landeshauptstadt München 2023

\* farbliche Darstellungen in den Plänen dienen lediglich zur Veranschaulichung

# Knotenpunkt Severinstraße



- freie Sichtbeziehung zwischen Radverkehr & MIV;
- Aufstellflächen für indirekt linksabbiegende Radfahrende;
- Erhalt von Aufstellflächen für querende zu Fuß Gehende;
- Einplanung von Fahrradabstellplätzen;
- Anpassung des Signalprogramms;
- Anschluss an den Bestand;
- Verbesserung der Führung des Radverkehrs in den Mischverkehr

Quelle: Landeshauptstadt München 2023

\* farbliche Darstellungen in den Plänen dienen lediglich zur Veranschaulichung

# Verkehrsführung - Bestand



Landeshauptstadt  
München  
**Mobilitätsreferat**

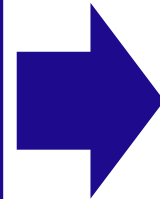


Quelle: Landeshauptstadt München 2023

# Ecke Warngauer Straße - Umgestaltung



Quelle: Landeshauptstadt München 2023



Quelle: Landeshauptstadt München 2023

\* farbliche Darstellungen in den Plänen dienen lediglich zur Veranschaulichung

- Schaffung einer zusammenhängenden Platzfläche mit neuen Baumstandorten;
- Veränderung der Verkehrsführung für den MIV;
- direkte Führung des Radwegs;
- Einengung der Einmündung zur Warngauer Straße
- Anpassung des Signalprogramms;
- Anschluss an den Bestand

# Ecke Warngauer Straße - Visualisierung

Höhe Warngauer Str. / Heimgartenstr.



Landeshauptstadt  
München  
**Mobilitätsreferat**



Quelle: Landeshauptstadt München – Kommunalreferat - GeodatenService 2023

\* Bei der farblichen Darstellung handelt es sich um eine Visualisierung der besseren Lesbarkeit willen. Für eine tatsächliche Einfärbung von Radwegen liegt derzeit noch keine Beschlusslage seitens des Stadtrates vor.

# Gestaltung Anliegerstraße



Quelle: Landeshauptstadt München 2023



Quelle: Landeshauptstadt München

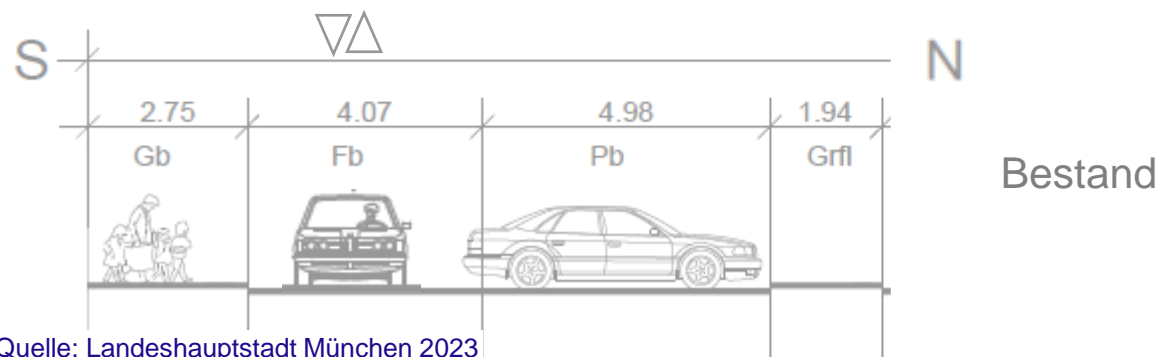
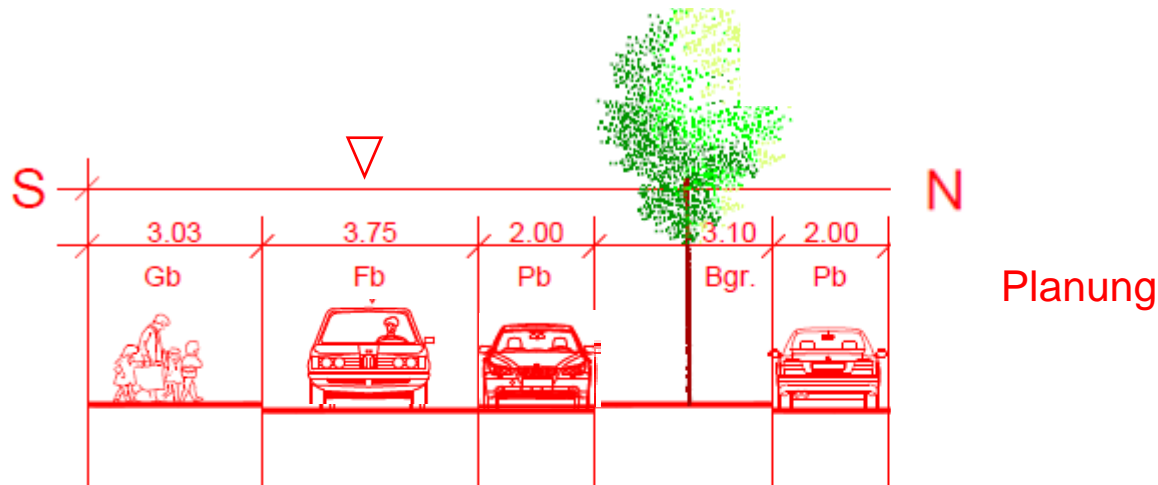


## Anliegerstraße

Umwandlung der Schräg- & Senkrechtparkplätze in beidseitige Längsparkplätze, welche einen Baumgraben umgeben

# Gestaltung Anliegerstraße

## Variante Einbahnstraße / Zone 30



Quelle: Landeshauptstadt München 2023

- Verschmälerung der Fahrbahn auf 3,75 m;
- Schaffung breiterer Grünfläche & Baumreihe;
- Einbahnregelung mit Radverkehr frei;
- Radverkehr im Mischverkehr;
- Zone 30 in Beauftragung;
- Aufenthaltsqualität für Anwohnende;
- Anforderungen Feuerwehr erfüllt;
- Angebot von Längsparkplätzen.

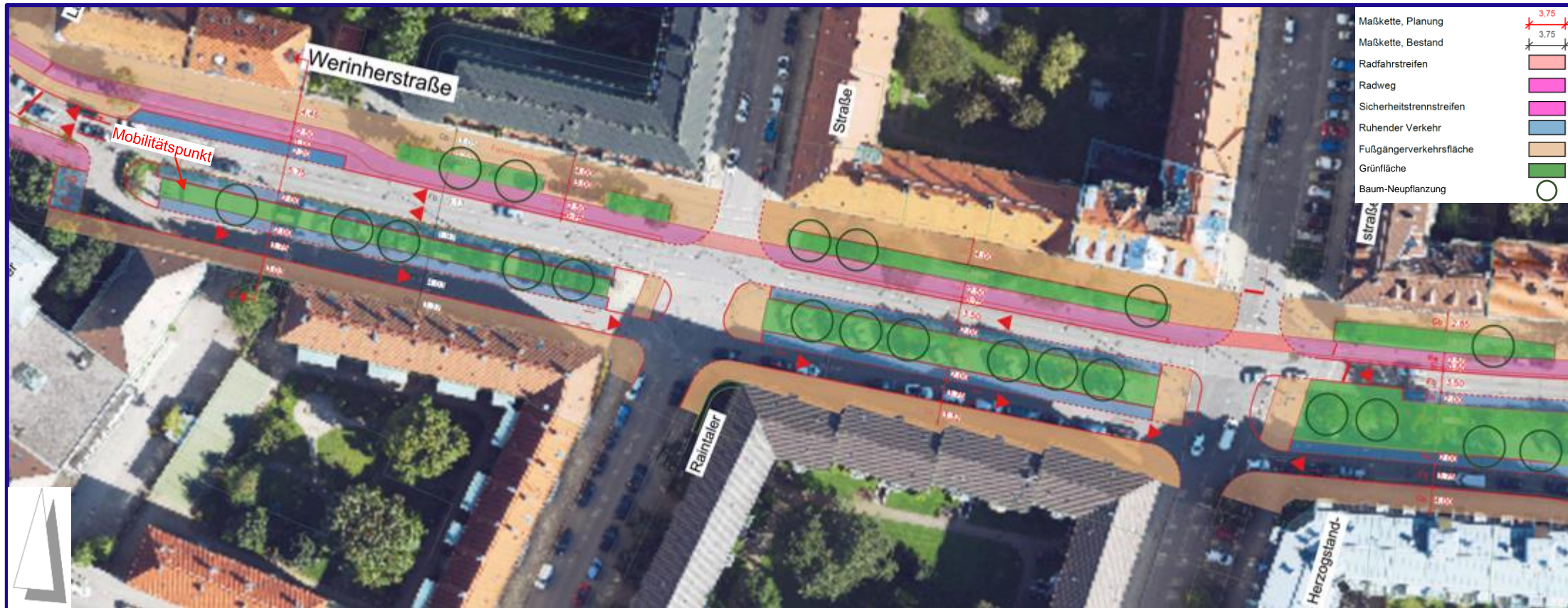


# Gestaltung Anliegerstraße

## Variante Einbahnstraße / Zone 30



Landeshauptstadt  
München  
**Mobilitätsreferat**



Quelle: Landeshauptstadt München 2023

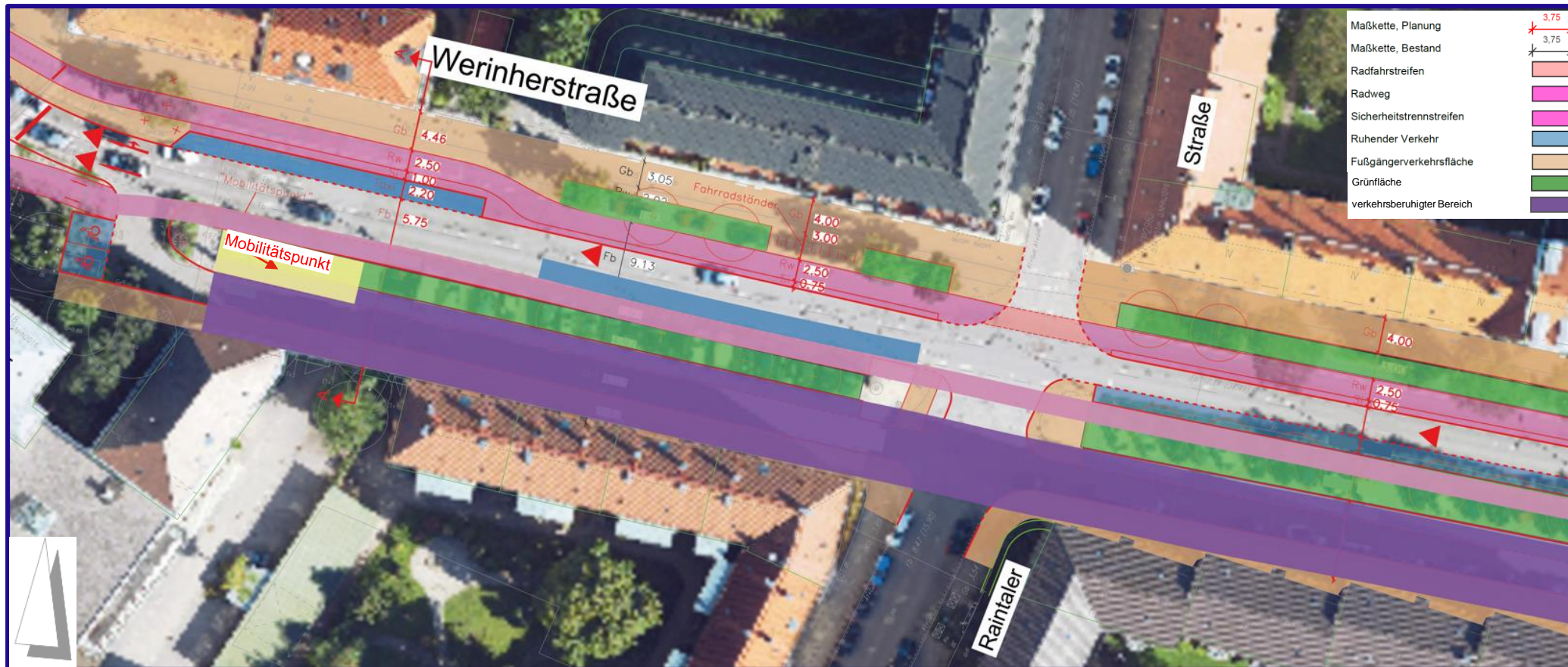
\* farbliche Darstellungen in den Plänen dienen lediglich zur Veranschaulichung

# Gestaltung Anliegerstraße

## Variante verkehrsberuhigter Bereich (in Prüfung)



Landeshauptstadt  
München  
**Mobilitätsreferat**

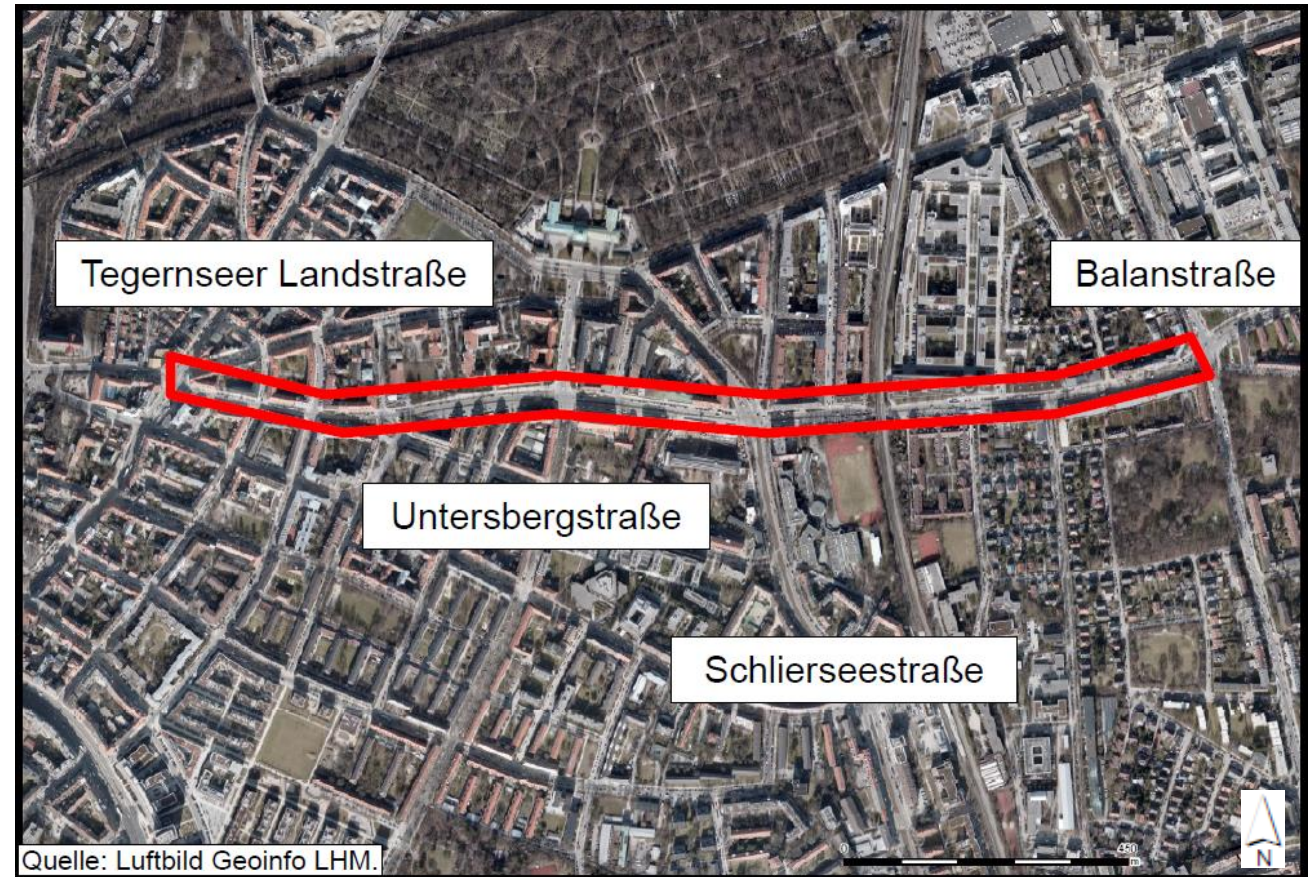


Quelle: Landeshauptstadt München 2023

\* farbliche Darstellungen in den Plänen dienen lediglich zur Veranschaulichung






# Fazit



# Fazit - Was verändert sich?



<b>Baum-/Grünbilanz</b> 	<ul style="list-style-type: none"><li>• Schaffung einer zusätzlichen Baumreihe auf der Südseite [<i>Abschnitt West</i>]</li><li>• Platzähnliche Fläche im Bereich Warngauer Straße</li><li>• vsl. insg. 217 Bäume → +84   -12 Bäume</li></ul>
<b>Parkplatzbilanz MIV</b> 	<ul style="list-style-type: none"><li>• Parkbucht auf Südseite [<i>Abschnitt Ost</i>]</li><li>• Parkbuchten beidseits der Fahrbahn [<i>Abschnitt West</i>]</li><li>• Umwandlung der Parkplätze in Längsparkplätze [<i>Anliegerstraße</i>]</li><li>• Behinderten Parkplätze wie im Bestand +1</li><li>• Angebot von ca. 131 Parkplätzen [57%]</li><li>• Parklizenzgebiet „Tegernseer Landstr.“ Erhalt 97%   Parklizenzgebiet „St.-Martins-Platz“ Erhalt 99%</li></ul>
<b>Fahrradstellplätze</b> 	<ul style="list-style-type: none"><li>• ca. 32 neue Fahrradabstellplätze</li><li>• Mobilitätspunkt [<i>Anliegerstraße</i>]</li></ul>

# Fazit - Was verändert sich?



## Gestaltung gesamt



Allgemeine Aufwertung des Stadtbildes



Erhöhung Aufenthaltsqualität und Verbesserung der bioklimatischen Situation durch Baumpflanzungen & Grünflächen



Verbesserung der Situation für zu Fuß Gehende und Radfahrende  
→ gem. Fußgängerstrategie und Stadtratsbeschluss zum Radentscheid bzw. Netzkategorie IR III



Förderung ÖPNV durch Möglichkeit der Einrichtung einer Busspur [*Abschnitt Ost*]



Landeshauptstadt  
München  
**Mobilitätsreferat**



**MÜNCHEN  
UNTERWEGS**

# Vielen Dank!

Landeshauptstadt München  
Mobilitätsreferat  
Geschäftsbereich 2.13

Weitere Informationen zum Münchner Radentscheid erhalten Sie hier:  
<https://muenchenunterwegs.de/radentscheid>

[muenchenunterwegs.de](https://muenchenunterwegs.de)

