



**MÜNCHEN  
UNTERWEGS**



# St.-Magnus-Straße

Radentscheid - Maßnahmenbündel I

Vorstellung der Planung

# Agenda



## Lage

## Bestand

## Strecke St.-Magnus-Straße

- Variante 1 und 2

## Parkplatz- & Baumbilanz

## Kreuzung zur Grünwalder Straße

## Kreuzung zur Naupliastraße

## Fazit



Bildquelle: ©LHM, Tuhnitz

# Lage



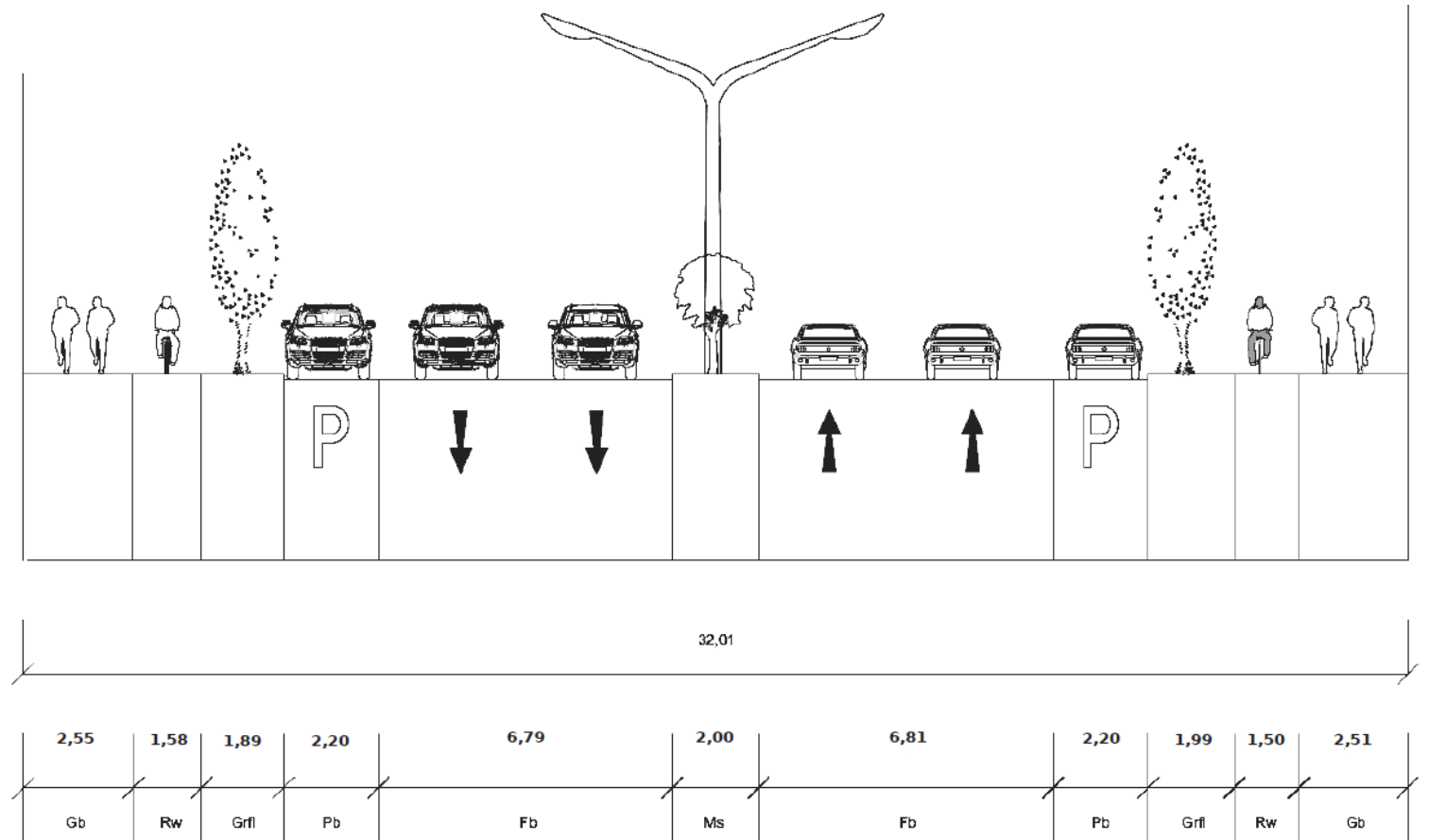
© Landeshauptstadt München 2021, Flurstücke und Gebäude: © Bayerische Vermessungsverwaltung 2021

# Bestand - Regelquerschnitt



## Bestandssituation:

- 2 Fahrspuren je Richtung à 3,40m
- baulicher Mittelteiler mit Straßenbeleuchtung 2m
- auf beiden Seiten Längsparker 2,20m
- Baumstreifen 1,90m
- Radweg 1,50m und Gehbahn 2,50m



©LHM Baureferat, Tiefbau, Straßenplanung und -bau

# Bestand



- Teil des beschilderten Fahrradhaupttroutennetzes zwischen Thalkirchen und Perlacher Forst
- „Zubringer“ zum Äußeren Radring und zur Route Harlaching – Marienplatz
- Am östlichen Ende Einzelhandel, sonst ausschließlich Wohnen
- Länge: ca. 550m
- 12.000 Kfz/24h
- Insgesamt 132 Parkplätze



Bildquelle: ©LHM, Tuchnitz

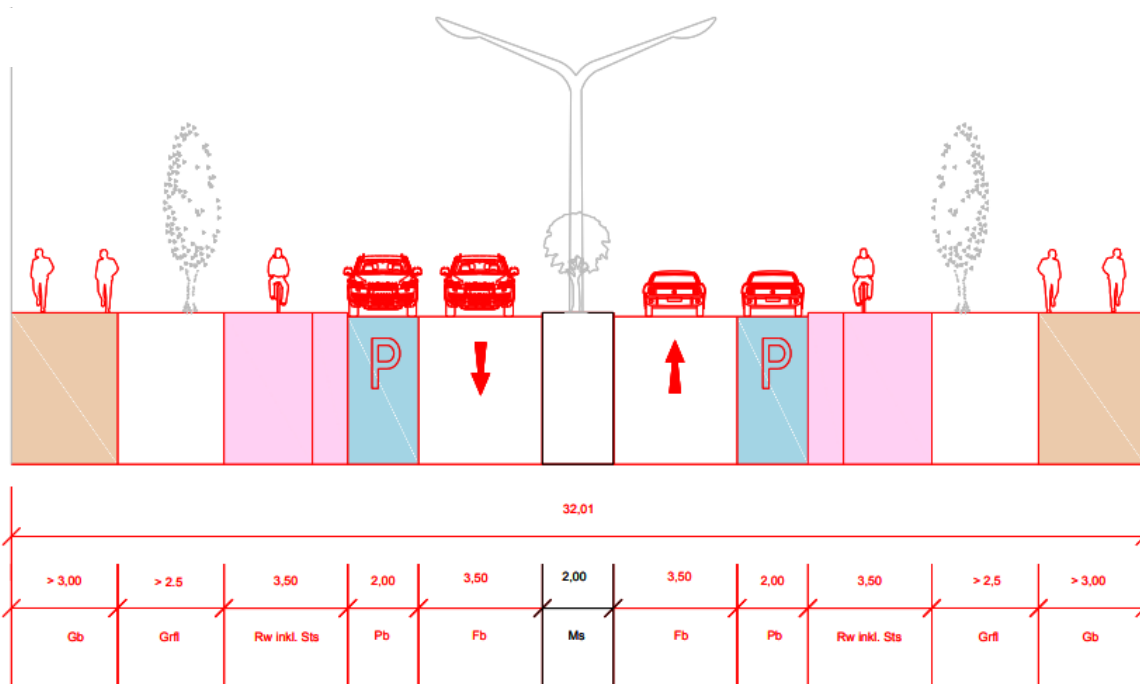


# St.-Magnus-Straße



Bildquelle: ©LHM, Tuhnitz

# Variante 1 – Querschnitt

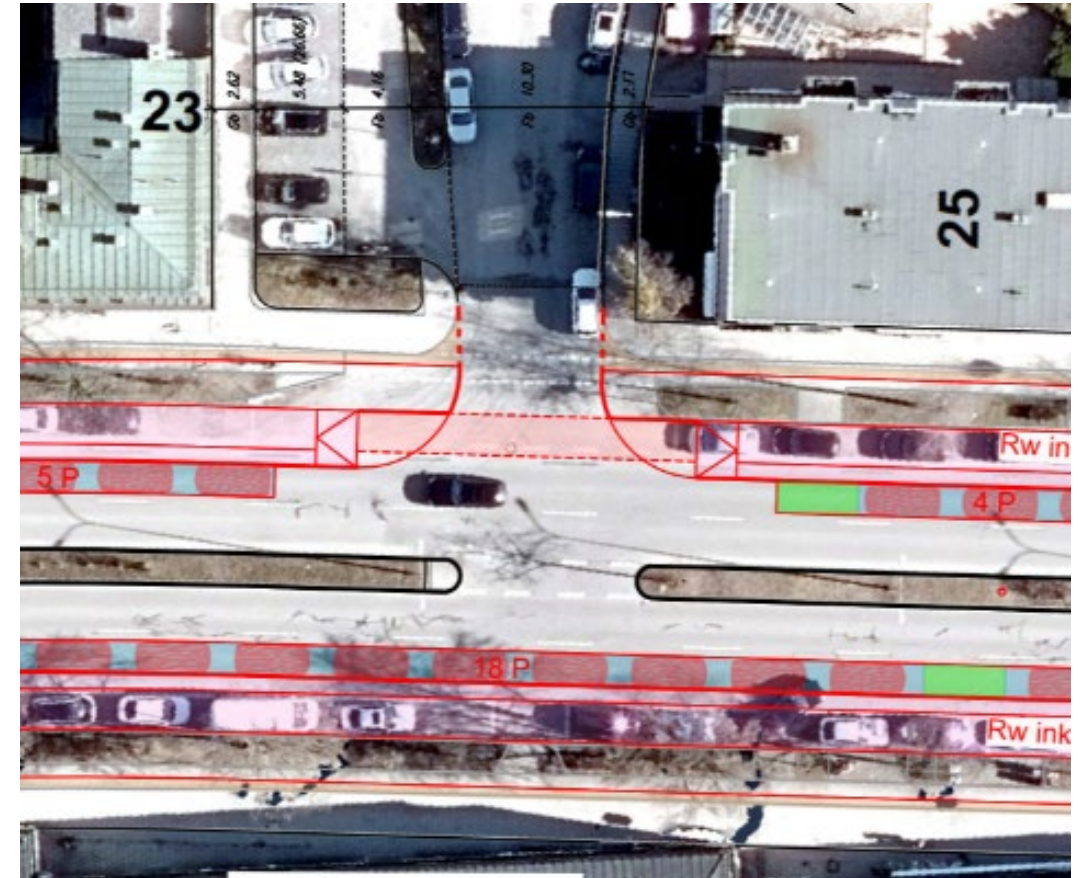
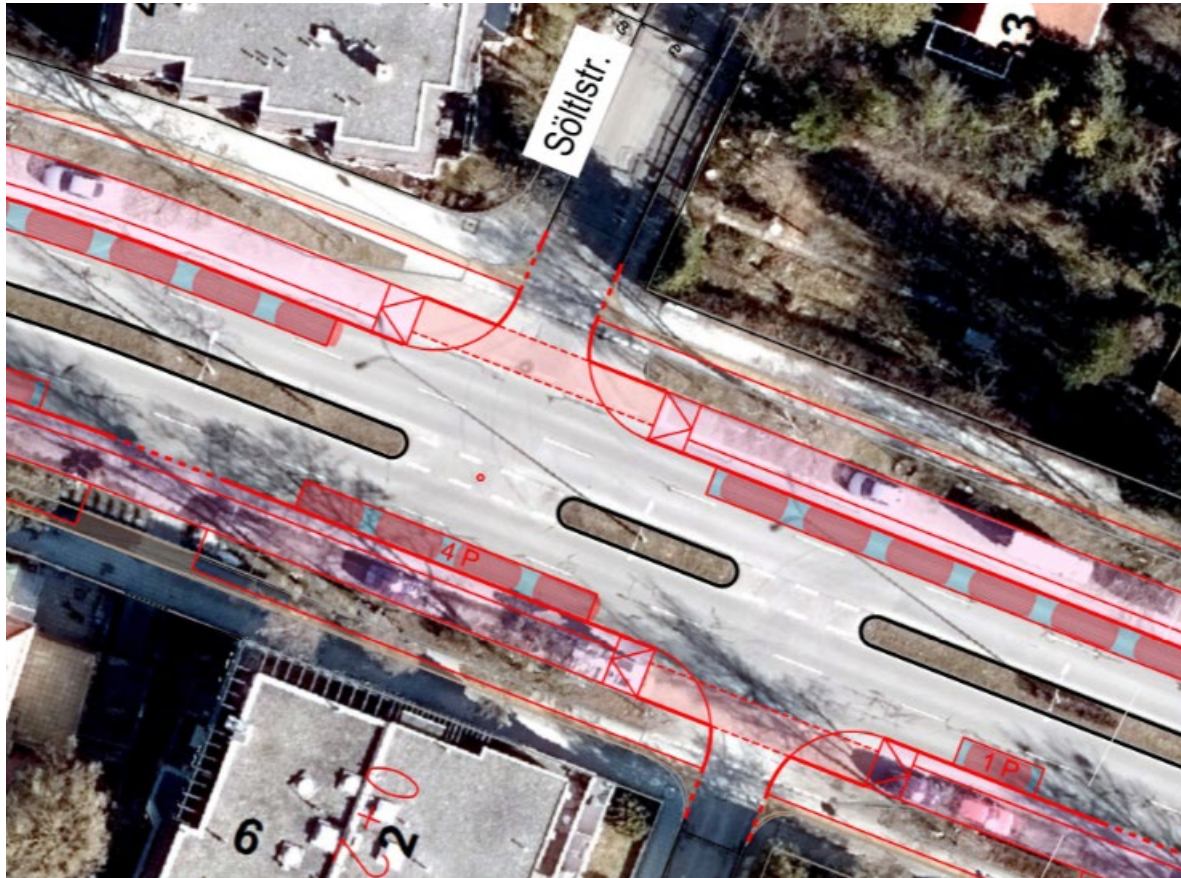


- 1 Fahrspur (3,50m) je Richtung
- Erhalt Parkplätze so weit möglich (Sichtdreiecke!)
- Baulicher Radweg 2,50m + 1,00m
- Überholen nicht möglich (Feuerwehr, Rettungsdienst)
- Verbreiterung Baumstreifen und Gehweg
- Umwandlung von 4 PKW-Stellplätzen in 4x10 Radabstellplätze



Quellen: ©LHM Baureferat, Tiefbau, Straßenplanung und -bau

# Variante 1 – Straßenverlauf

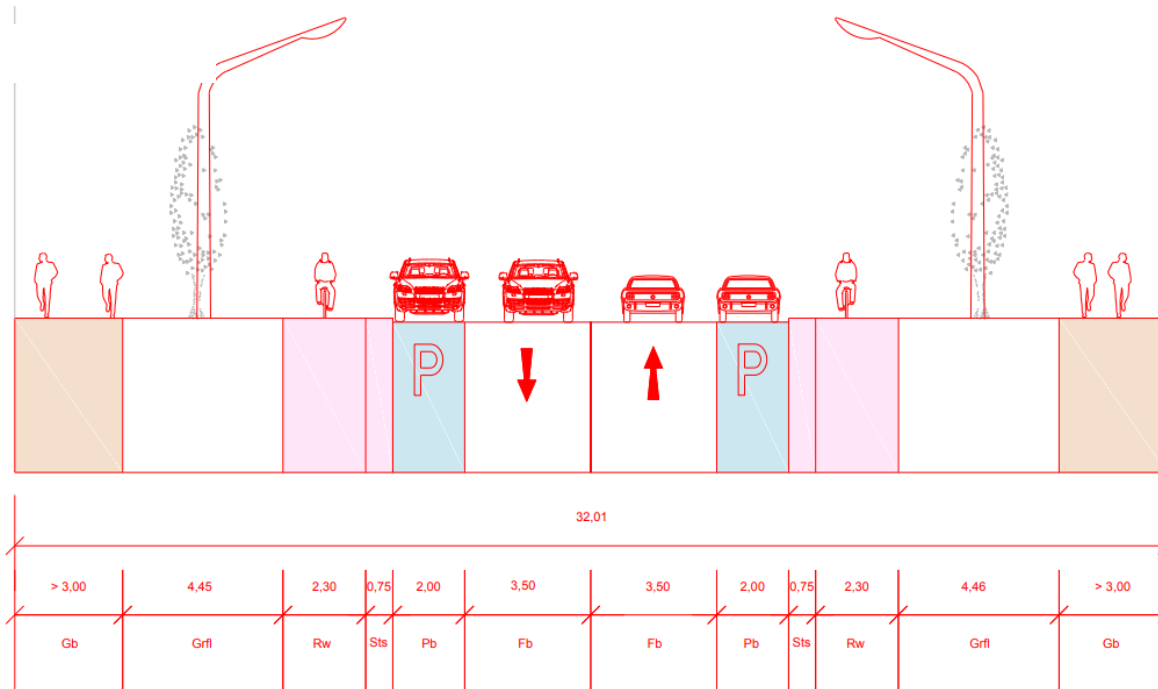


Quellen: ©LHM Baureferat, Tiefbau, Straßenplanung und -bau

- Einmündungen aus Nebenstraßen werden verbessert
- Unterbrechungen des Mittelteilers bleiben erhalten



# Variante 2 – Querschnitt



- 1 Fahrspur (3,50m) je Richtung
- Erhalt Parkplätze so weit möglich (Sichtdreiecke!)
- Entfall Mittelteiler (Straßenbeleuchtung + **Baumfällungen**)
- Baulicher Radweg 2,30m + 0,75m
- Verbreiterung Baumstreifen mit neuer Beleuchtung (dadurch Eingriff in Baumbestand)



Quellen: ©LHM Baureferat, Tiefbau, Straßenplanung und -bau

# Bilanz für MIV, Radverkehr, Bäume



	Parkplatz Entfall	Radinfra- struktur: REM konform	MIV: Einschränkung der Leistungsfähig- keit	Bäume Fällung	Ersatz- pflanzung
Variante 1	34+4	ja	gering	3	ja, für alle 3
Variante 2	34+4	ja	gering	15	Nur für Teil der 15 Bäume



# Kreuzung zur Grünwalder Straße

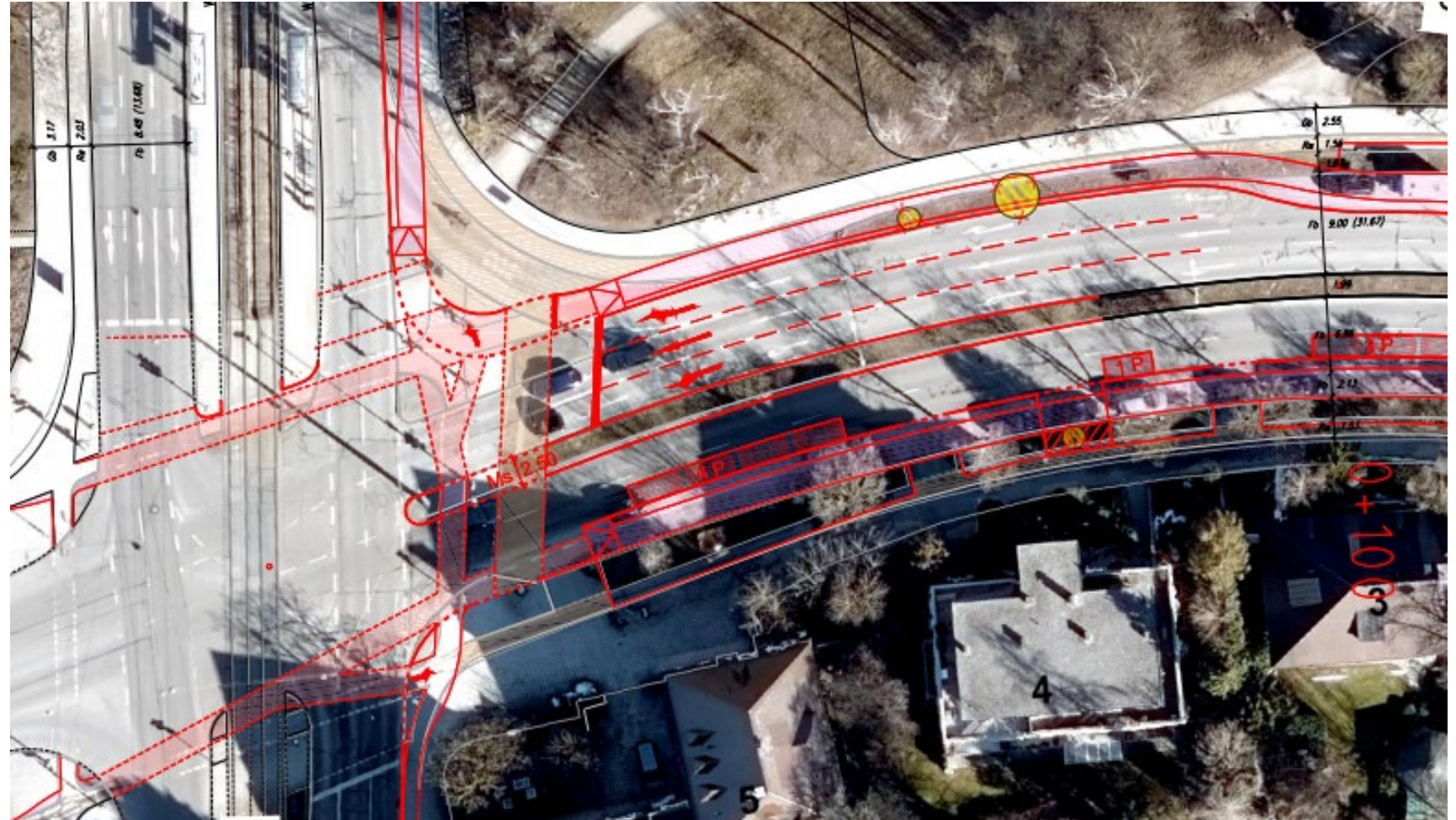


Bildquelle: ©LHM, Tuhnitz

# Kreuzung zur Grünwalder Straße



- Entfall freilaufender Rechtsabbieger
- Im Abfluss Verbreiterung auf 3 Fahrspuren mit ca. 50m Länge
- Fahrradweg wird neben Rechtsabbiegespur geführt
- Fahrradweg in Grünwalder führt über Mittelteiler nach Norden mit Ableitung für indirekt Linksabbiegende
- W-O-Verbindung mit Ableitung für indirekt Linksabbiegende



©LHM Baureferat, Tiefbau, Straßenplanung und -bau



# Kreuzung zur Naupliastraße



Bildquelle: ©LHM, Tuchnitz

# Kreuzung zur Naupliastrasse



- Im Abfluss Verbreiterung auf 2 Fahrspuren (wie im Bestand), Längsparker entfallen
- Vorgezogene Haltelinie für Radfahrende
- Zufluss 1 Fahrspur
- Fahrradweg in Naupliastr. vor dem Mittelteiler mit Aufweitung für indirekt Linksabbiegende



©LHM Baureferat, Tiefbau, Straßenplanung und -bau

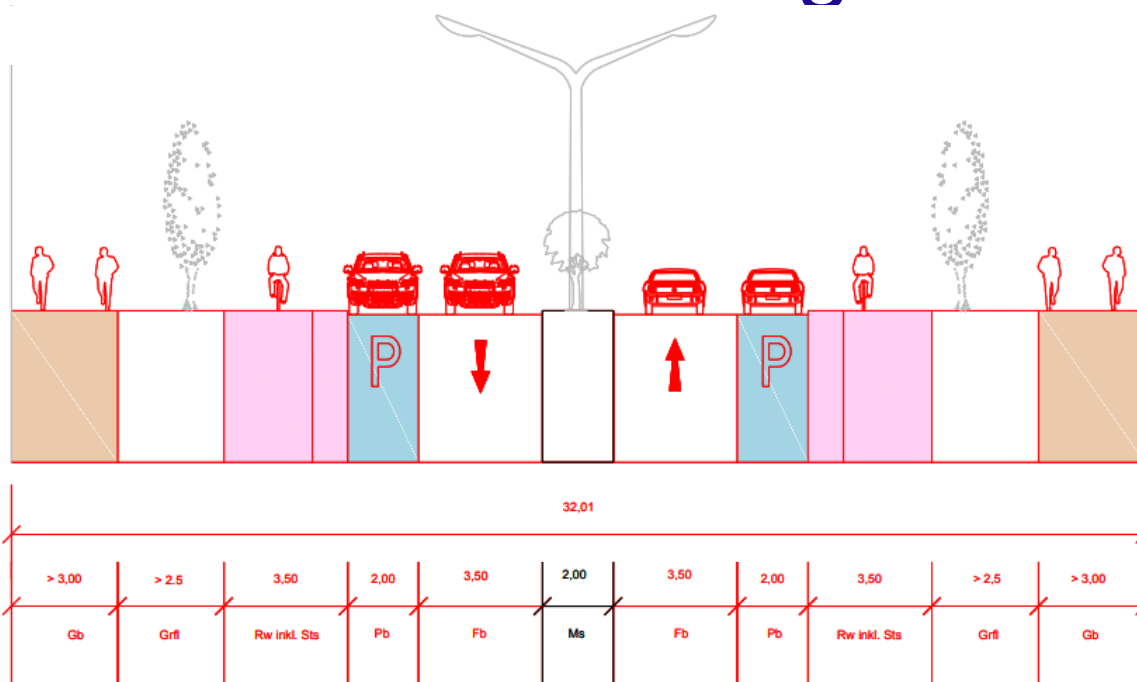
# Fazit



	Variante 1
Verkehrssicherheit	Breitere Fahrradwege, Sicherheitsstreifen, Sichtdreiecke bei Einmündungen
Baumfällungen	Auf das Mindestmaß beschränkt (max. 3 Bäume)
Radwegführung	radentscheidskonform, bei Kreuzungen extra Aufstellbereiche für die Radfahrenden, die links abbiegen
Leistungsfähigkeit KfZ	Je Fahrtrichtung Entfall 1 Fahrspur: Leistungsfähigkeit für momentane Auslastung bleibt erhalten
Parkplätze	Prinzipiell Erhalt der PKW-Parkplätze entlang der Straße, Reduzierung durch größere Sichtdreiecke an Einmündungen, Schaffung von neuen Radstellplätzen



# Variante 1 – Vorzugsvariante



- 1 Fahrspur (3,50m) je Richtung
- Erhalt Parkplätze so weit möglich (Sichtdreiecke!)
- Baulicher Radweg 2,50m + 1,00m
- Überholen nicht möglich (Feuerwehr, Rettungsdienst)
- Verbreiterung Baumstreifen und Gehweg
- Umwandlung von 4 PKW-Stellplätzen in 4x10 Radabstellplätze



Quellen: ©LHM Baureferat, Tiefbau, Straßenplanung und -bau





Landeshauptstadt  
München  
**Mobilitätsreferat**



**MÜNCHEN  
UNTERWEGS**

# Vielen Dank!

Landeshauptstadt München  
Mobilitätsreferat  
Geschäftsbereich 2.13

[muenchenunterwegs.de](https://muenchenunterwegs.de)

