



**MÜNCHEN
UNTERWEGS**



Querung Stadelheimer Straße

Radentscheid - Maßnahmenbündel II

Vorstellung der Planung

Agenda



Hintergründe & Rahmenbedingungen

- Radentscheid

Bestand

Variante 1

- Planausschnitt

Variante 2

- Planausschnitt

Fazit



Fußgängerschutzanlage Stadelheimer Straße

Bildquelle: ©LHM, Ellner



Hintergründe & Rahmenbedingungen

Radentscheid



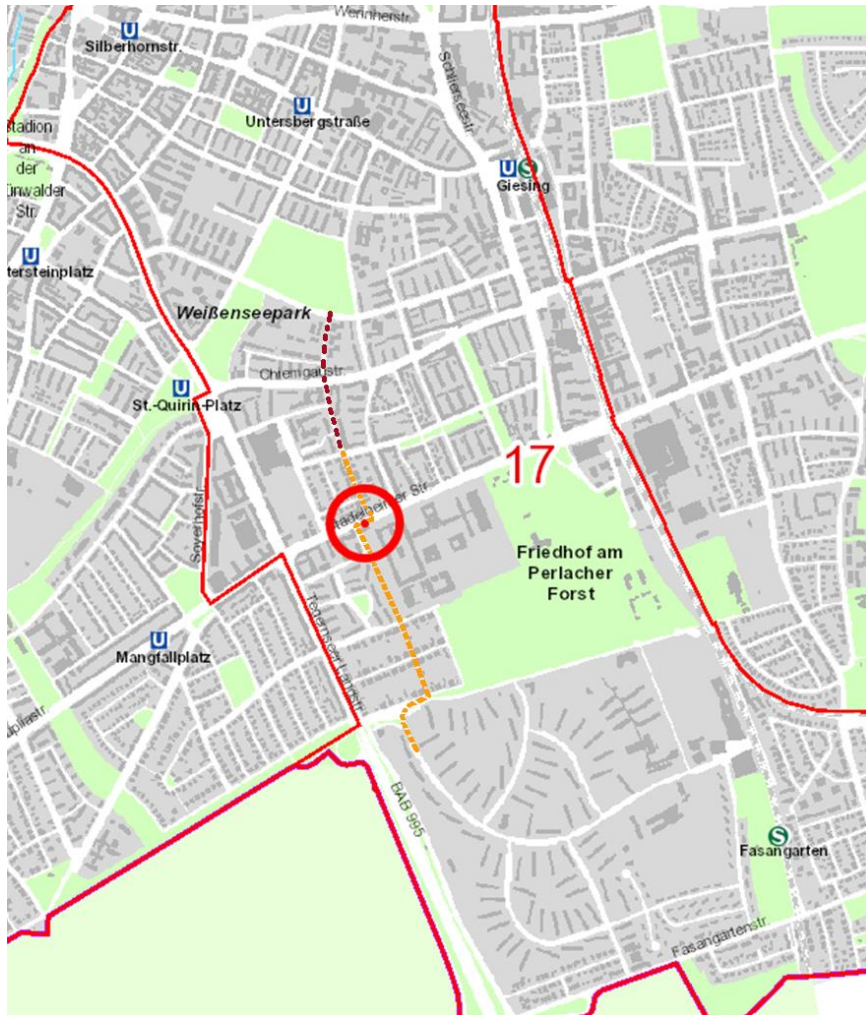
Ziel 1: Qualität von Radwegen u. a.:

- baulich geschützte Radwege
- nutzbare Mindestbreite der Radwege von 2,30 m (zzgl. seitliche Sicherheitsabstände)

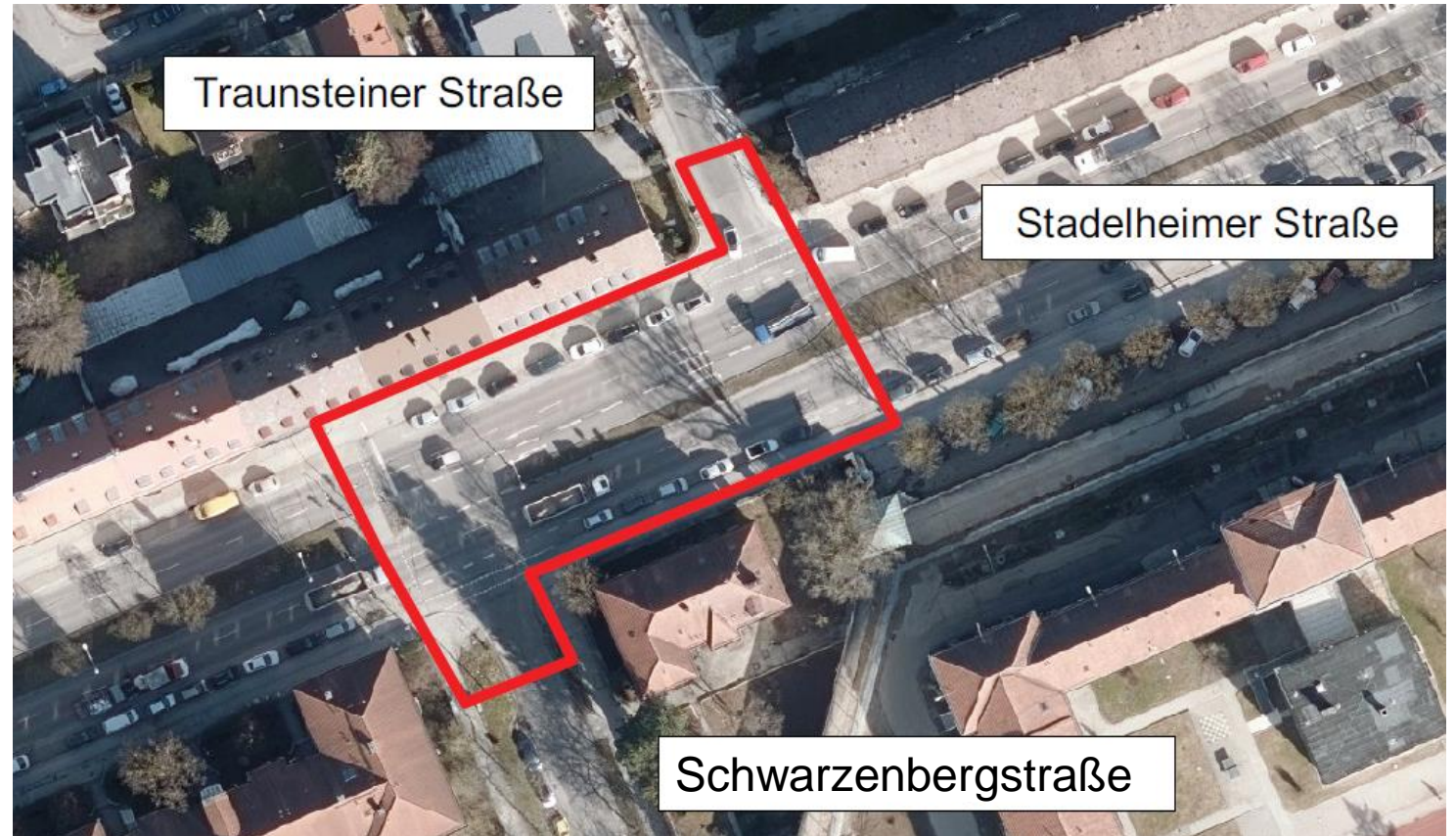


Bestandssituation

Lage

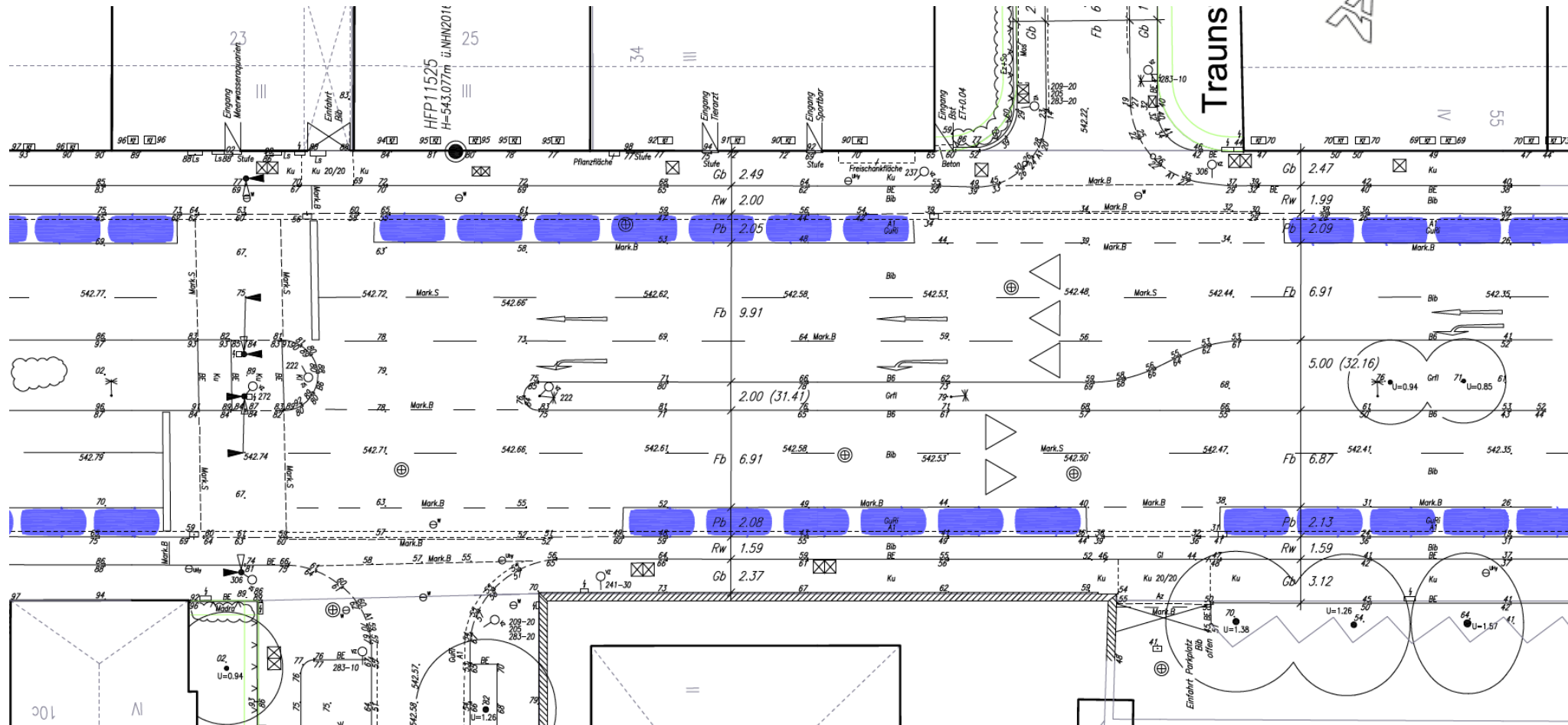


© Landeshauptstadt München 2021
Flurstücke und Gebäude: © Bayerische Vermessungsverwaltung 2021



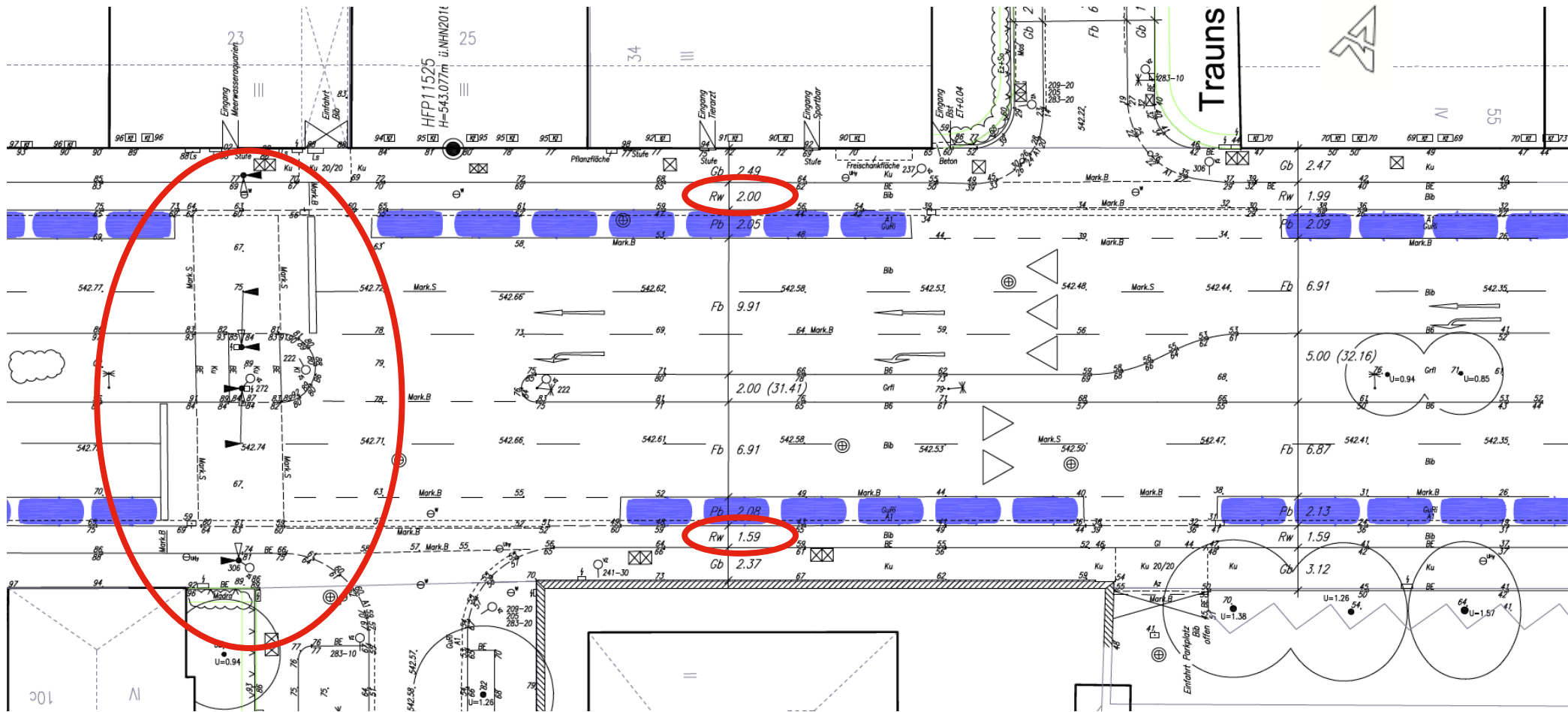
© Landeshauptstadt München 2021

Bestand - Querungssituation



© Landeshauptstadt München 2021

Bestand - Querungssituation

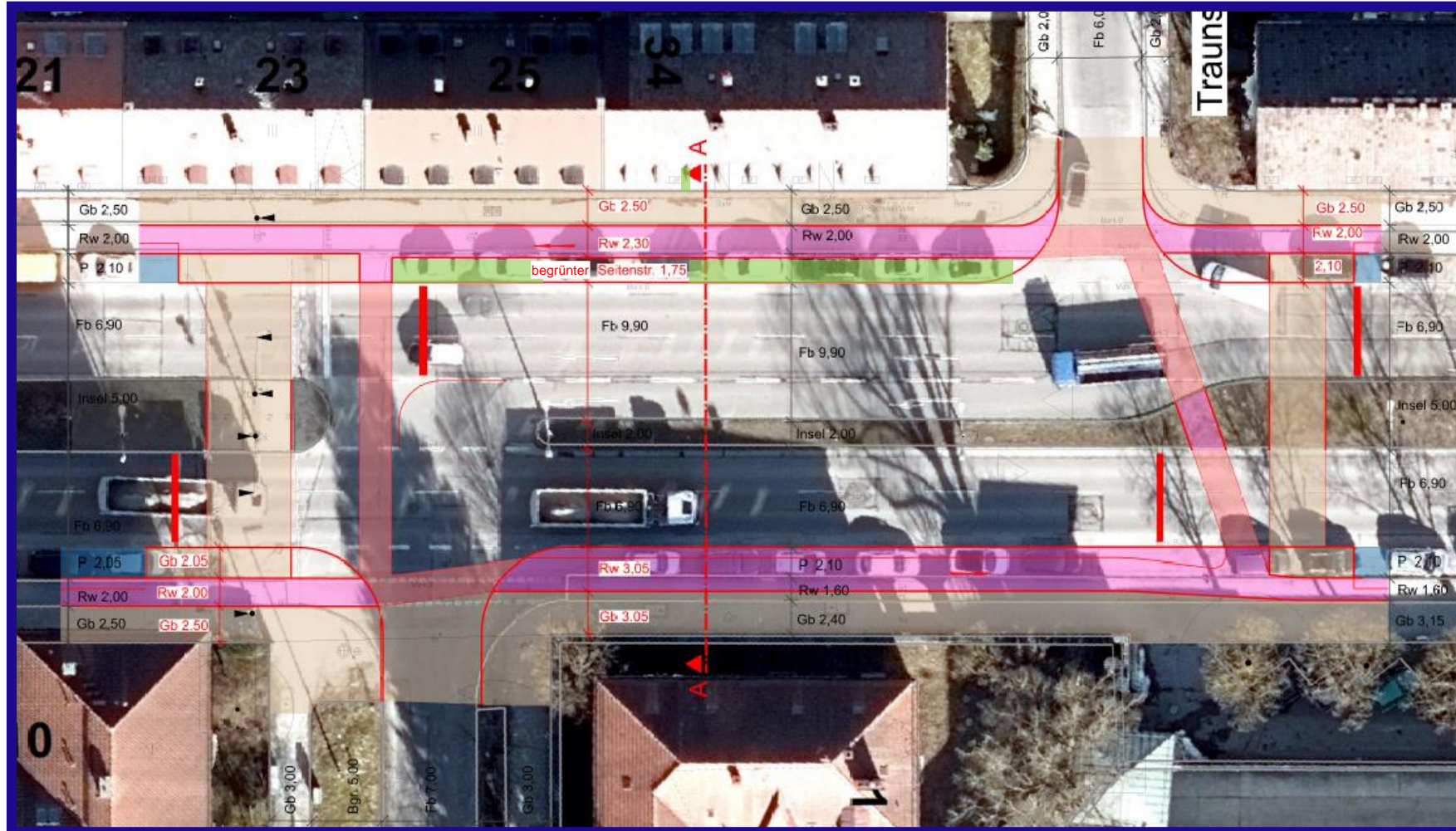


© Landeshauptstadt München 2021



Variante 1

Variante 1 - Planausschnitt

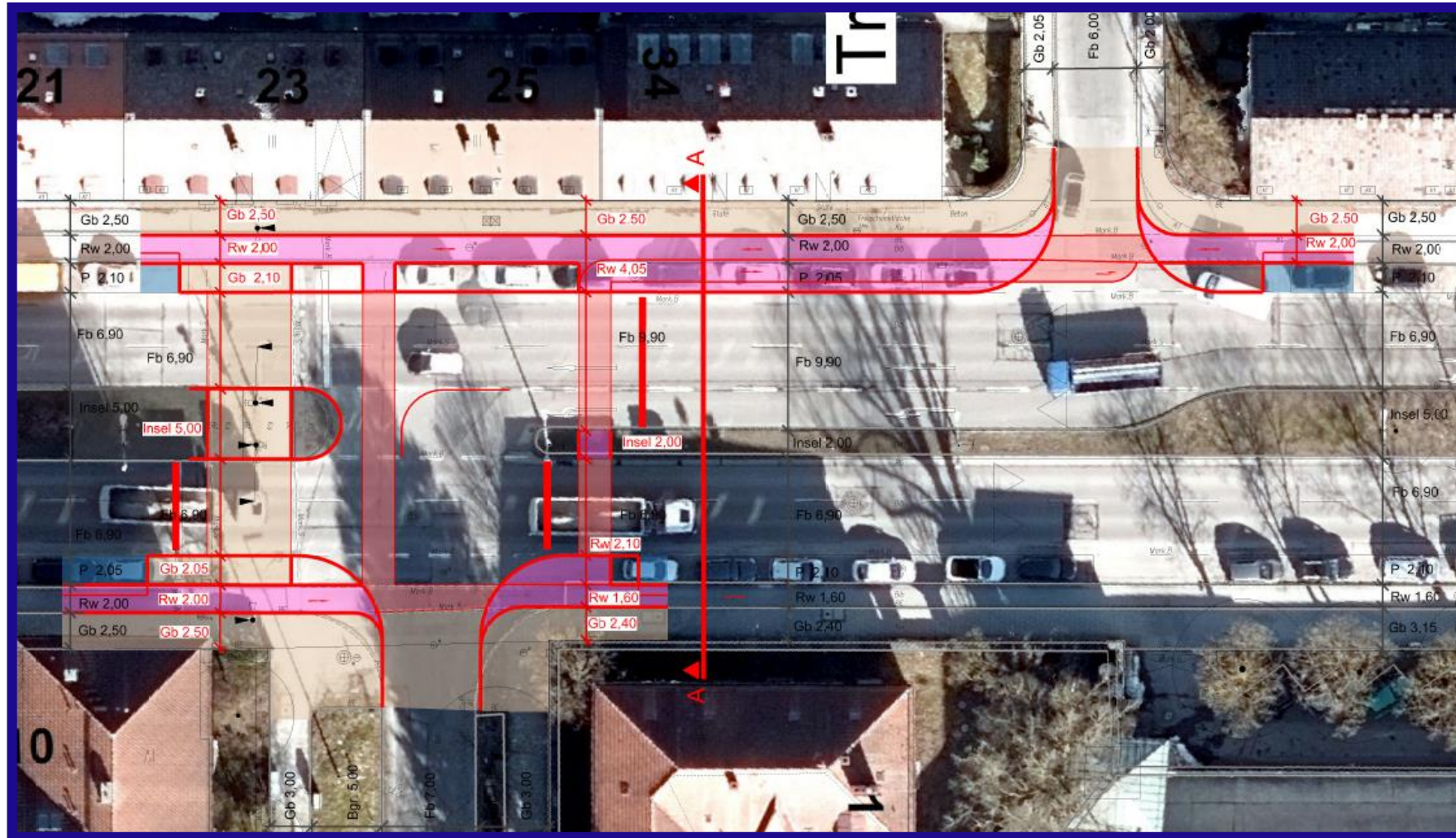


© Landeshauptstadt München 2021



Variante 2

Variante 2 - Planausschnitt



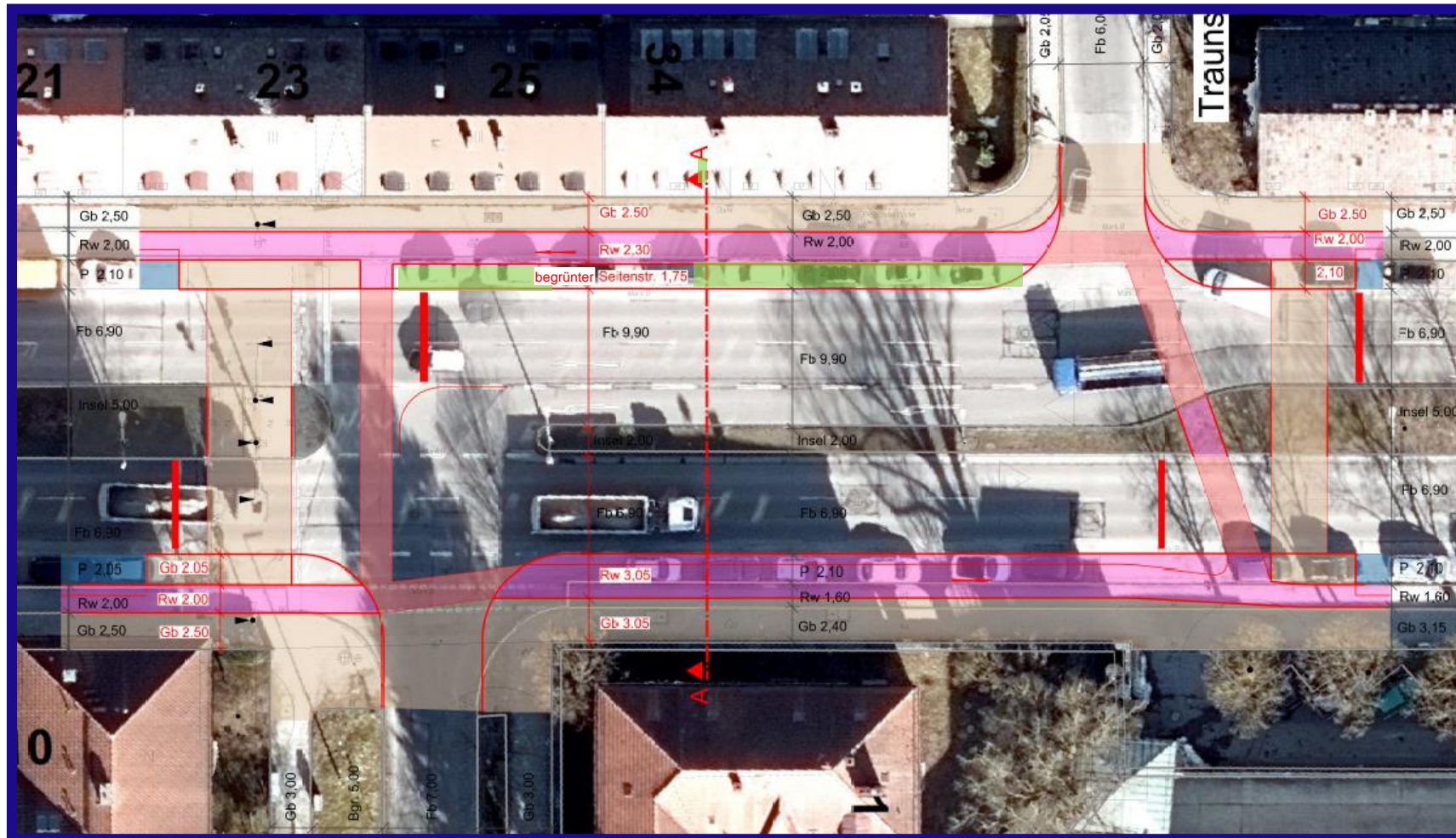
© Landeshauptstadt München 2021

Fazit



	Variante 1
Parkplätze	Reduzierung um 16 Längsstellplätze
Verkehrssicherheit	Vermeidbare Konfliktsituationen werden ausgeschlossen +
Aufwand	Anpassung & Erweiterung der LSA; Tiefbaumaßnahmen
Radwegführung	direkte Führung der Radfurten; Verbreiterung des Radwegs zur östlichen Querung +
Leistungsfähigkeit mIV und ÖPNV	kein Fahrspurentfall; ggf. geringfügigen Einfluss auf die Busbeschleunigung (1-2 Sek.)

Variante 1 – Vorzugsvariante



© Landeshauptstadt München 2021





Landeshauptstadt
München
Mobilitätsreferat



**MÜNCHEN
UNTERWEGS**

Vielen Dank!

Landeshauptstadt München
Mobilitätsreferat
Geschäftsbereich 2.13

Weitere Informationen zum Münchner Radentscheid erhalten Sie hier:
<https://muenchenunterwegs.de/radentscheid>

muenchenunterwegs.de

