

# Elisenstraße

## Radentscheid - Maßnahmenbündel I

### Vorstellung der Varianten

MOR GB2.11 – Michael Martin

München, 08.07.2021 | Bearbeitungsstand 08.07.2021



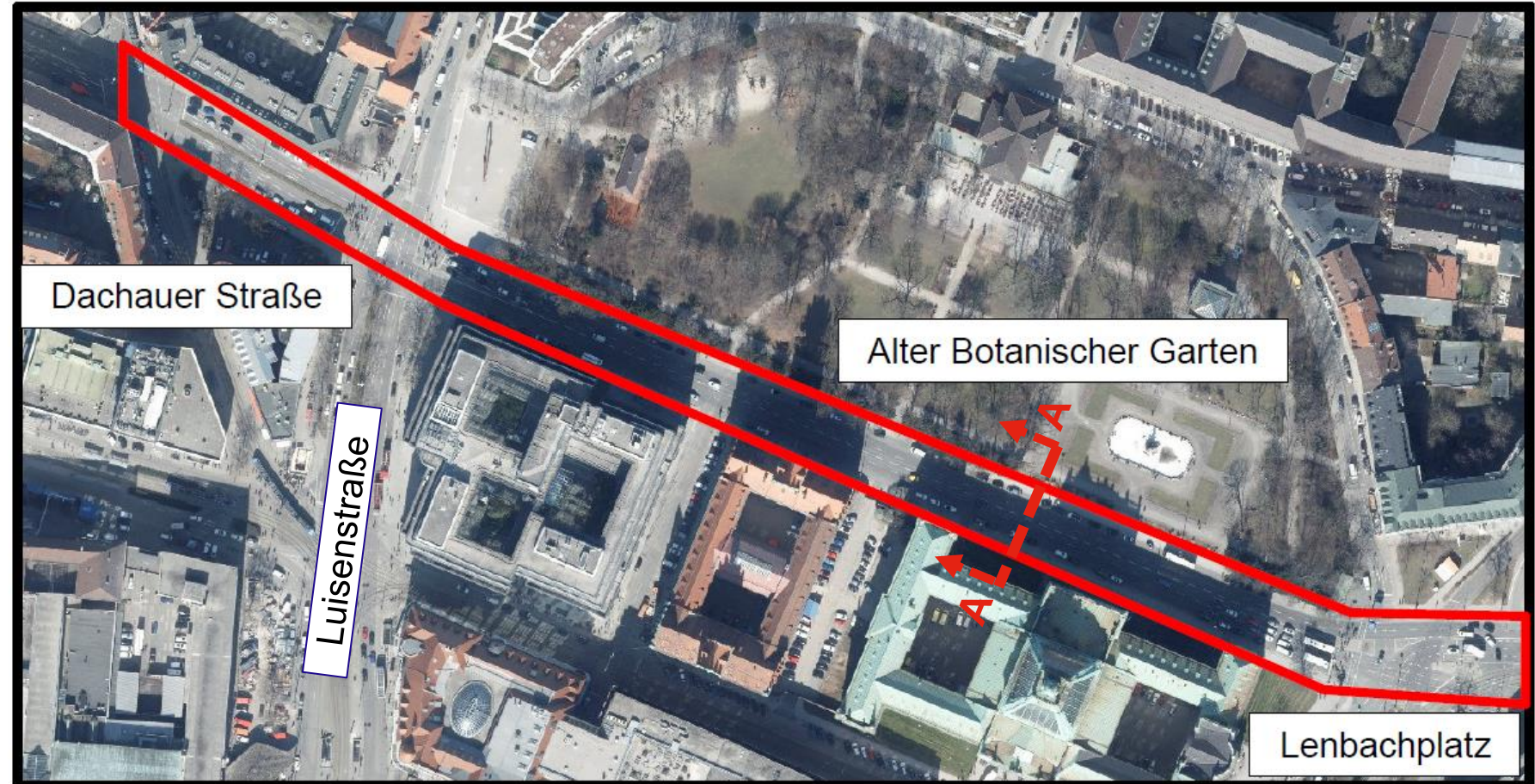
# Agenda



## Elisenstraße

- Weißmarkierung
- Varianten
  - rsv-konform
  - rem-konform

## Fazit



© Bayerische Vermessungsverwaltung 2021

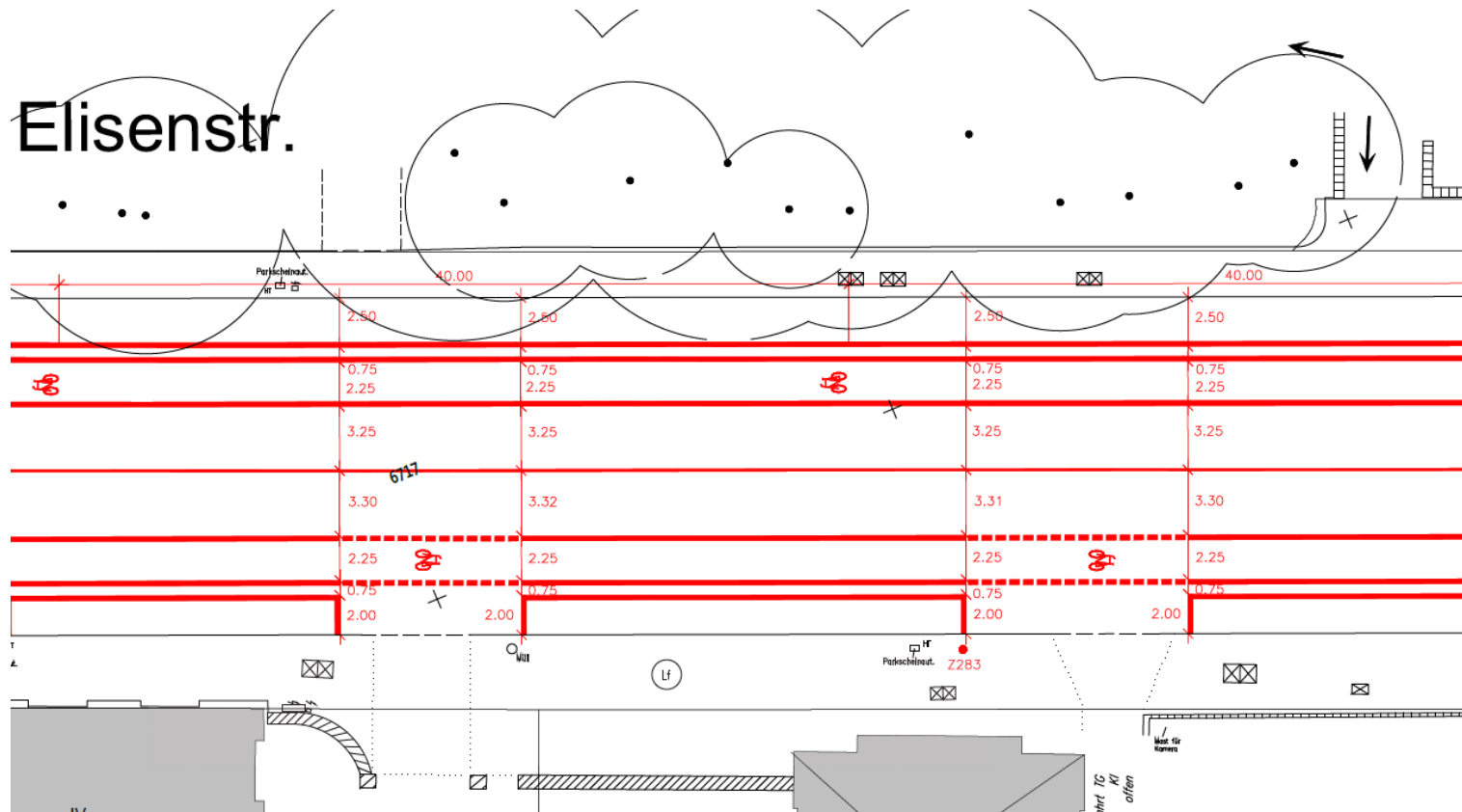


# Elisenstraße



© Landeshauptstadt München 2021

# Bestand

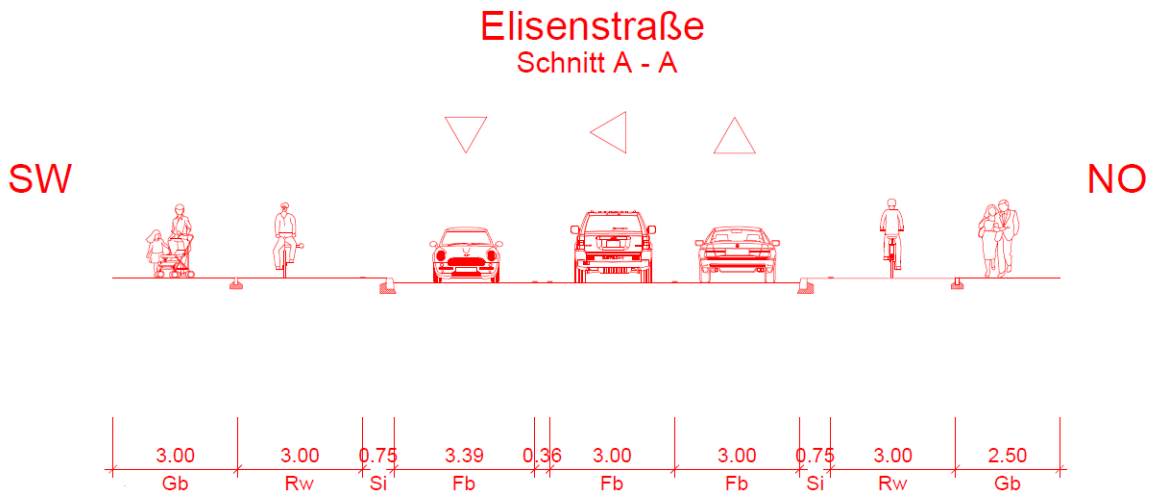


© Landeshauptstadt München 2021

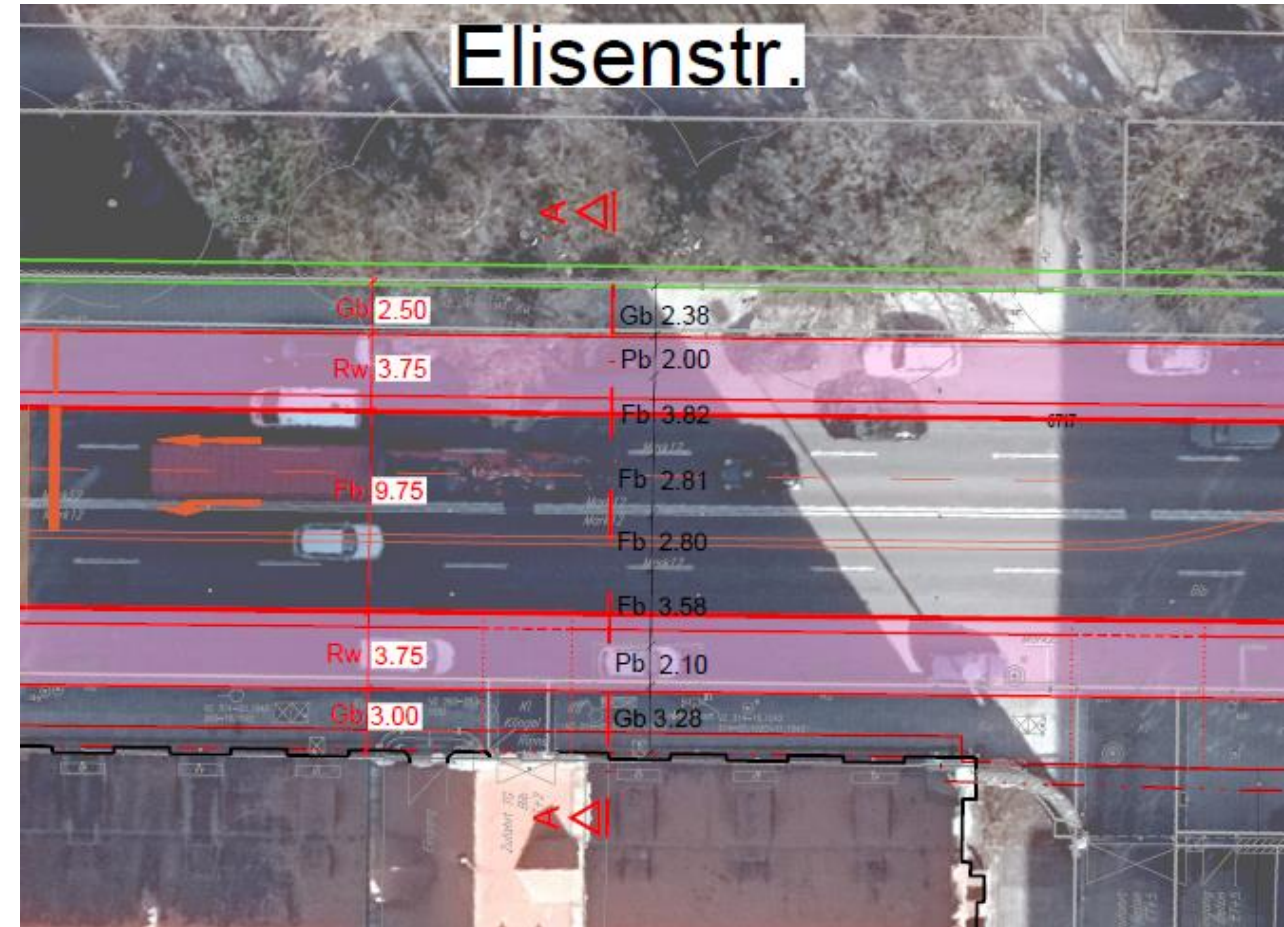
## Bestandssituation:

- 1 Fahrspur je Richtung
- RFS zwischen Lenbachplatz und Luisenstraße
- schmale Radwege zwischen Dachauer Straße und Luisenstraße
- ca. 75 Parkplätze beidseitig zwischen Lenbachplatz und Luisenstraße (Kurzzeitparken)
- Stellplätze für Krankentransporte (Mischparken nachts)
- keine ÖV-Verbindungen
- keine Straßenbäume
- Nutzung: Büro/Gewerbe

# Radschnellwegkonforme Lösung - Streckenverlauf



- 3 Fahrstreifen (gesamt 9,75 m)
- Baulicher Radweg 3,00 m + 0,75 m
- Gehbahnbreiten ähnlich zum Bestand
- Beidseitiges Längsparken entfällt



© Landeshauptstadt München 2021

# Radschnellwegkonforme Lösung - Dachauer Straße



## Ost-Ast:

- 1 **(-1)** Fahrspur im Abfluss
- 3 Fahrspuren im Zufluss (rg,g,l)
- RSV-konforme Radwege

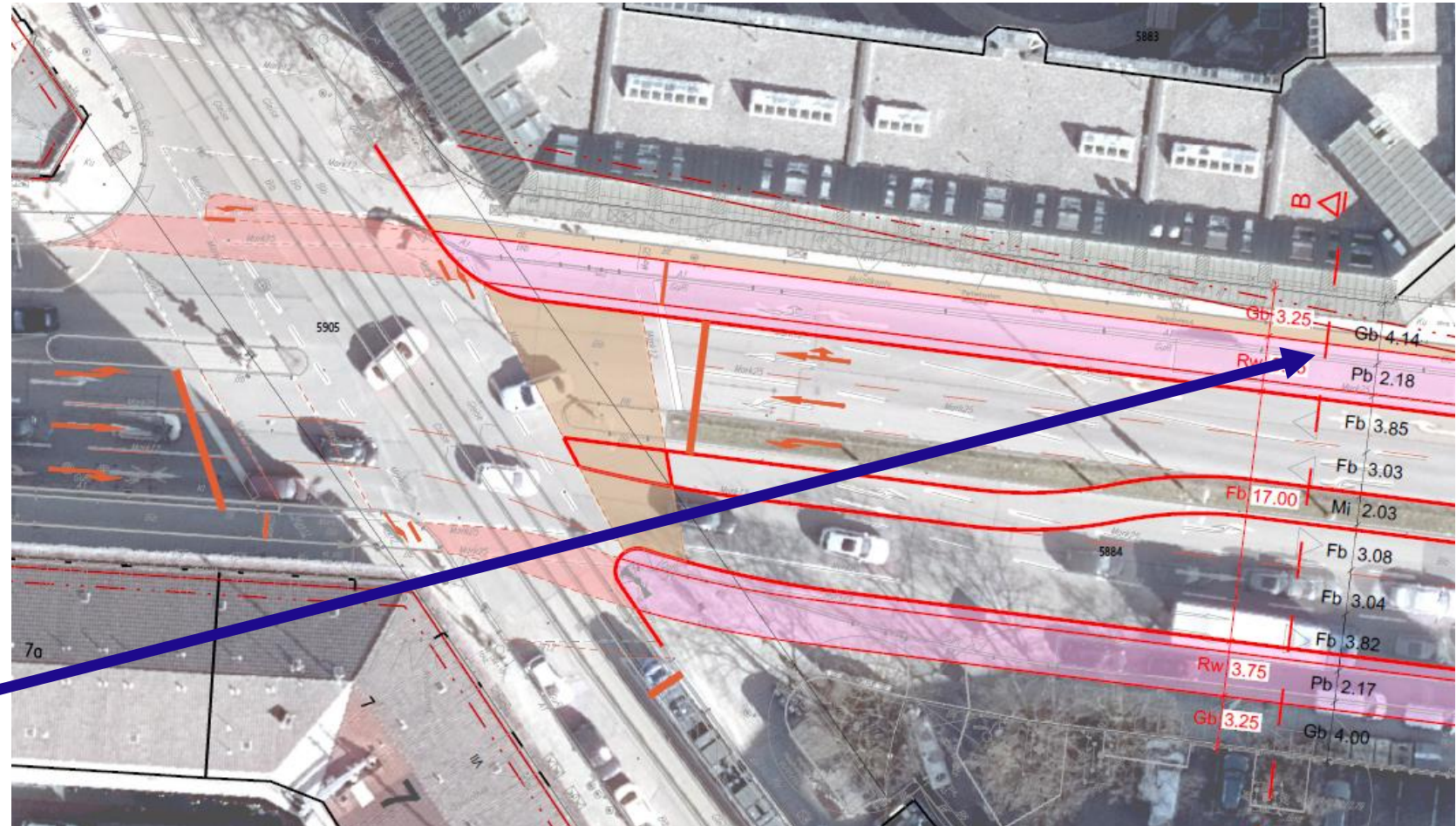
## West-Ast

- 2 Fahrspuren im Abfluss
- 3 Fahrspuren im Zufluss (r,g,l)
- schmale Radwege

ÖV-Beschleunigung bleibt erhalten

## zu prüfen:

- Alternativstandort für **Kranken-**  
**transporte**



© Landeshauptstadt München 2021

# Radschnellwegkonforme Lösung - Luisenstraße



## West-Ast:

- 2 Fahrspuren im Abfluss
- 3 Fahrspuren im Zufluss (l,g,r)
- RSV-konformer Radweg

## Nord-Ast:

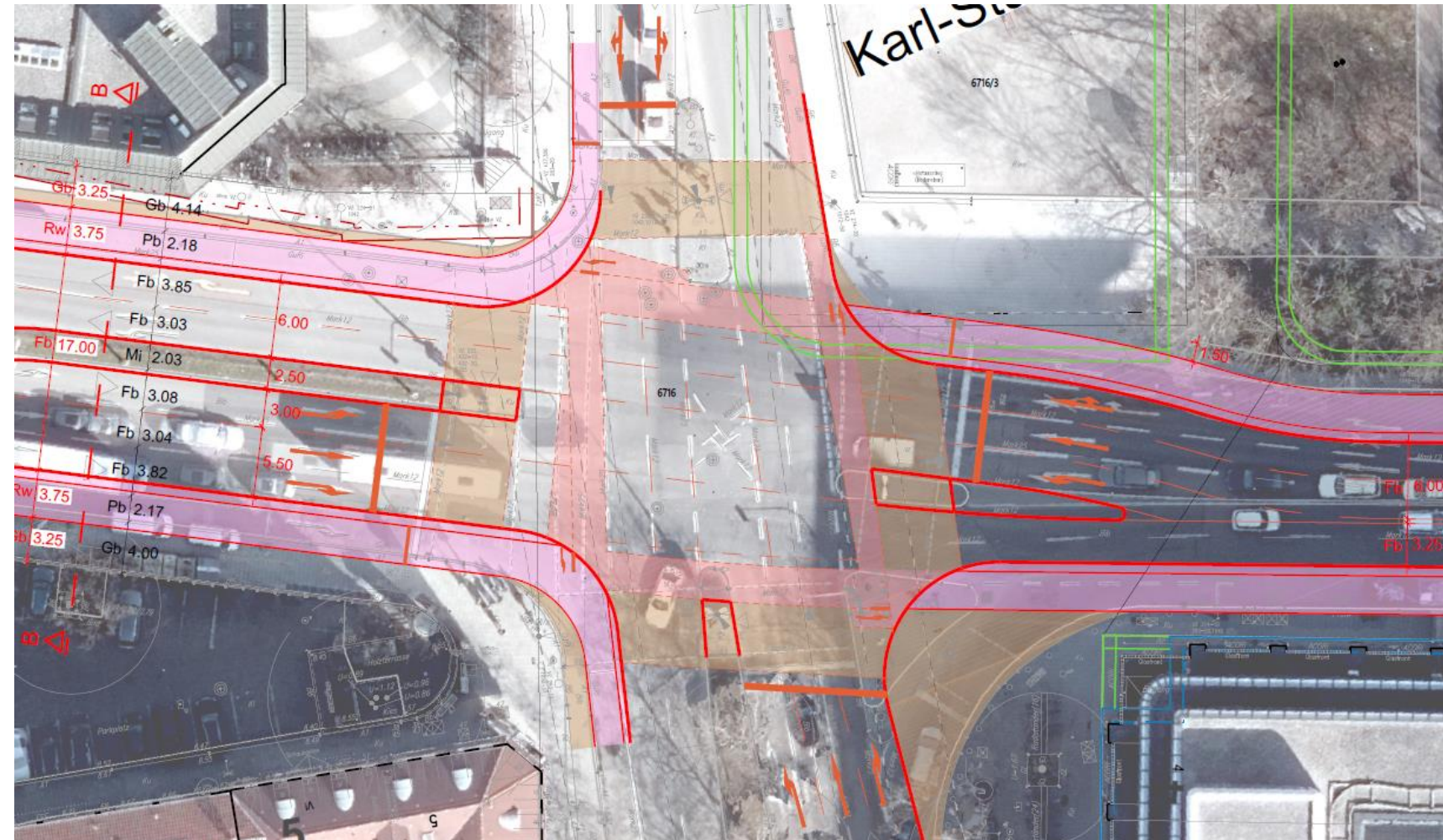
- 1 **(-1)** Fahrspur im Abfluss
- 2 Fahrspuren im Zufluss (gr,gl)
- Radweg wie im Bestand

## Ost-Ast:

- 1 Fahrspur **(-1)** im Abfluss
- 3 Fahrspuren im Zufluss (rg,g,l)
- RSV-konformer Radweg

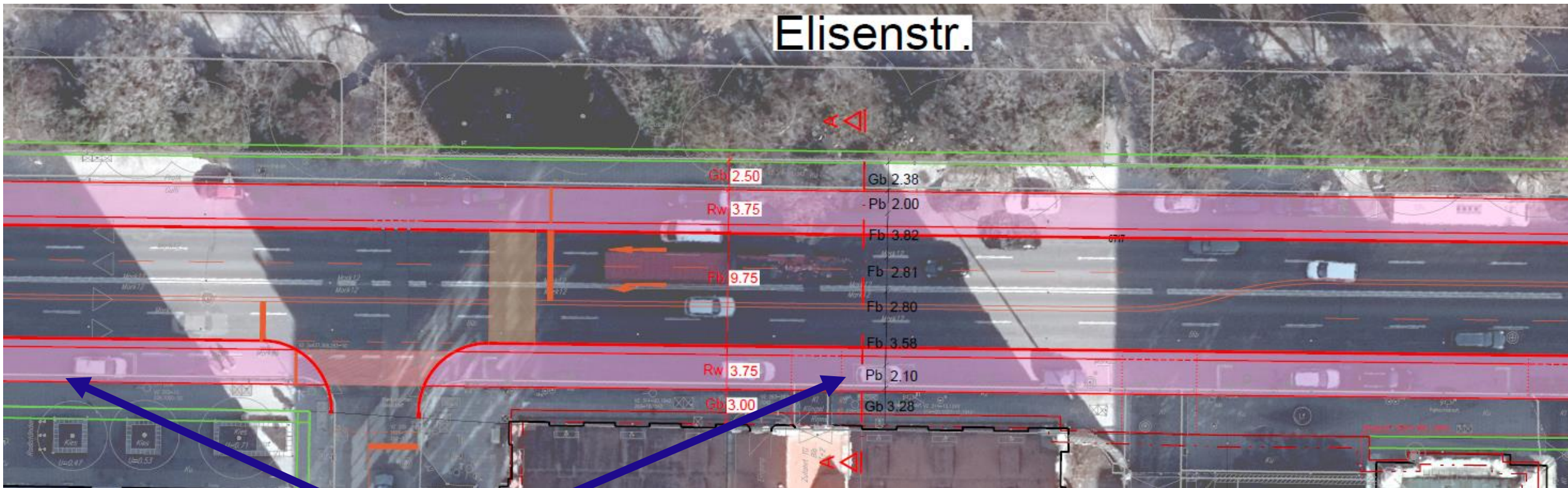
## Süd-Ast:

- 2 Fahrspuren im Abfluss
- 3 Fahrspuren im Zufluss (l,g,r)
- Einfassen des Rechtsabbiegers
- Radwege wie im Bestand



© Landeshauptstadt München 2021

# Radschnellwegkonforme Lösung - Luitpoldstraße



© Landeshauptstadt München 2021



# Radschnellwegkonforme Lösung - Lenbachplatz



## West-Ast:

- 1 Fahrspur im Abfluss
- 3 Fahrspuren im Zufluss (g,g,r)
- RSV-konformer Radweg

## Ost-Ast:

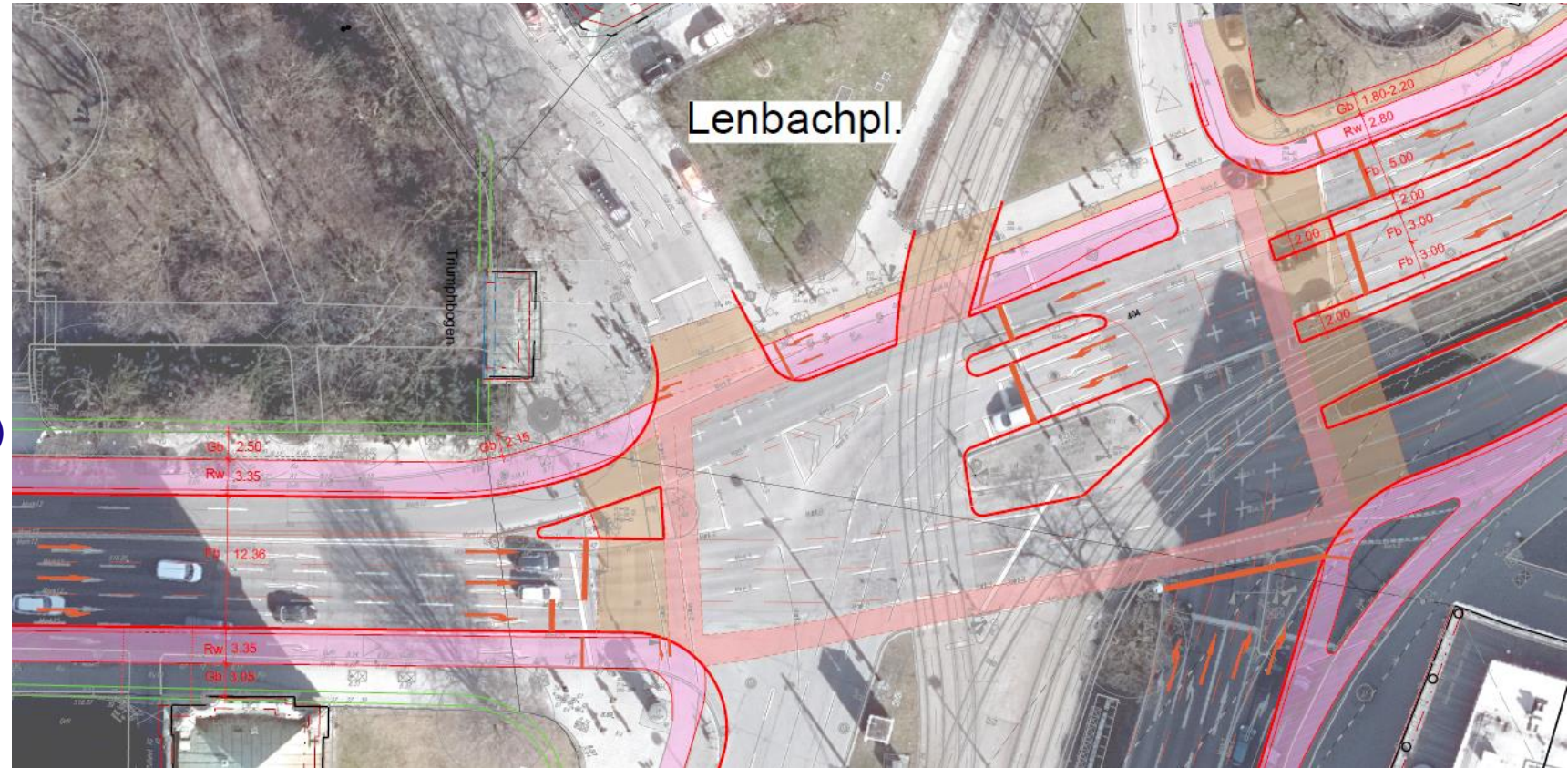
- 2 Fahrspuren im Abfluss
- 3 **(-1)** Fahrspuren im Zufluss (g,l,l)
- REM-konformer Radweg (ARRi)

## Süd-Ast:

- 4 Fahrspuren im Abfluss (Bestand)
- 4 Fahrspuren im Zufluss (r,r,g,l)
- baulicher Radweg

## zu prüfen:

- Fußgängerquerung östlich  
Ottostraße  
(Planfeststellungsverfahren)



© Landeshauptstadt München 2021

# Die radschnellwegkonforme Gestaltung der Eisenstraße im West-Ast des Lenbachplatzes...



© Landeshauptstadt München 2021

- Reduzierung der Breiten bei allen Belangen auf ein Mindestmaß auf ca. 70 m
- RSV-konformer Radweg von 2,85 m + 0,50 m Sicherheitstrennstreifen [Regelmaß 3,00 m + 0,75 m Sicherheitstrennstreifen]
- Grundlegende Sicherheitsaspekte stehen in Abhängigkeit zu RSV-konformen Radweg

# Die radschnellwegkonforme Gestaltung der Eisenstraße schafft für den Radverkehr...



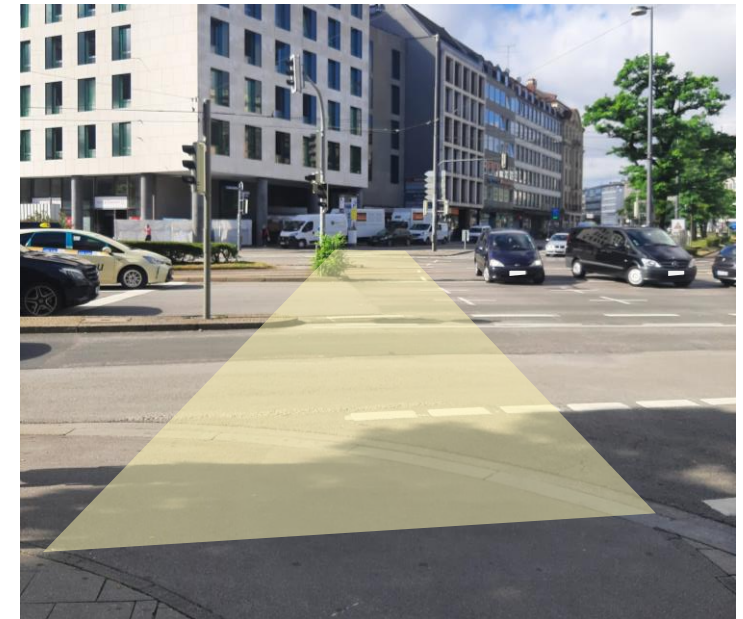
Landeshauptstadt  
München  
**Mobilitätsreferat**

...

- Komfort
- Kapazitäten
- Querungen
- Sicherheit



Blumenstraße



Bilder: © Landeshauptstadt München 2021

# Die radschnellwegkonforme Gestaltung der Elisenstraße schafft für den Fußverkehr...



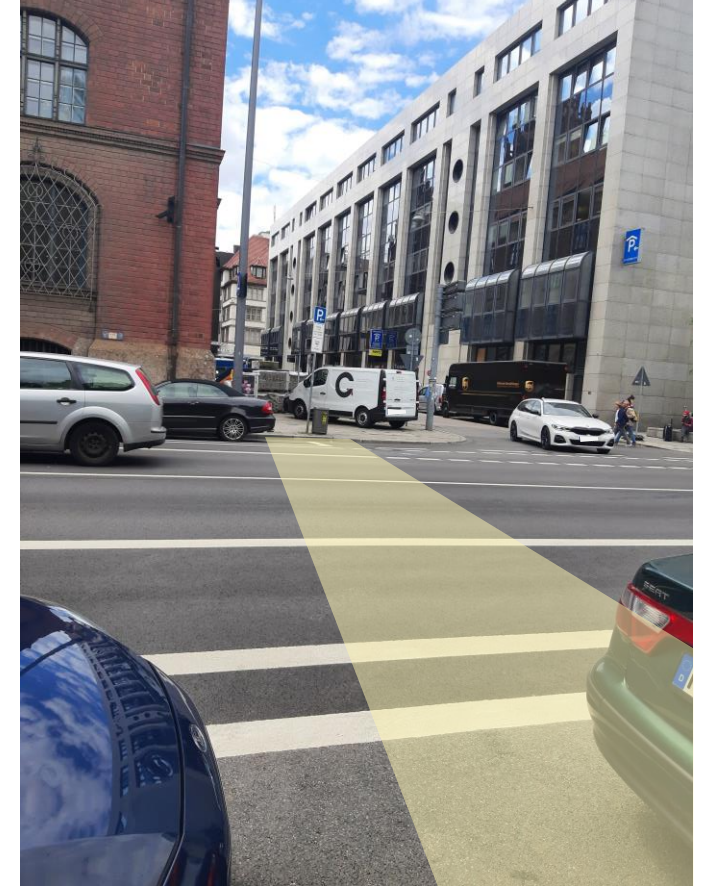
Landeshauptstadt  
München  
**Mobilitätsreferat**

...

- Komfort
- Querungen
- Sicherheit



Bilder: © Landeshauptstadt München 2021



# Die radschnellwegkonforme Gestaltung der Elisenstraße bedeutet für den ruhenden Verkehr...



...

- Entfall aller Kurzzeitstellplätze
- Verlegung von Stellplätzen für Krankentransporte, Behindertenstellplatz
- keine Schaffung von Radabstellplätzen



© Landeshauptstadt München 2021

# Die radschnellwegkonforme Gestaltung der Elisenstraße bedeutet für den Kfz-Verkehr...



Landeshauptstadt  
München  
**Mobilitätsreferat**

...

- sichere Abwicklung
- Leistungsdefizit im Bereich Marsstraße



© Landeshauptstadt München 2021

# Die radschnellwegkonforme Gestaltung der Eisenstraße bedeutet insgesamt...



Landeshauptstadt  
München  
**Mobilitätsreferat**

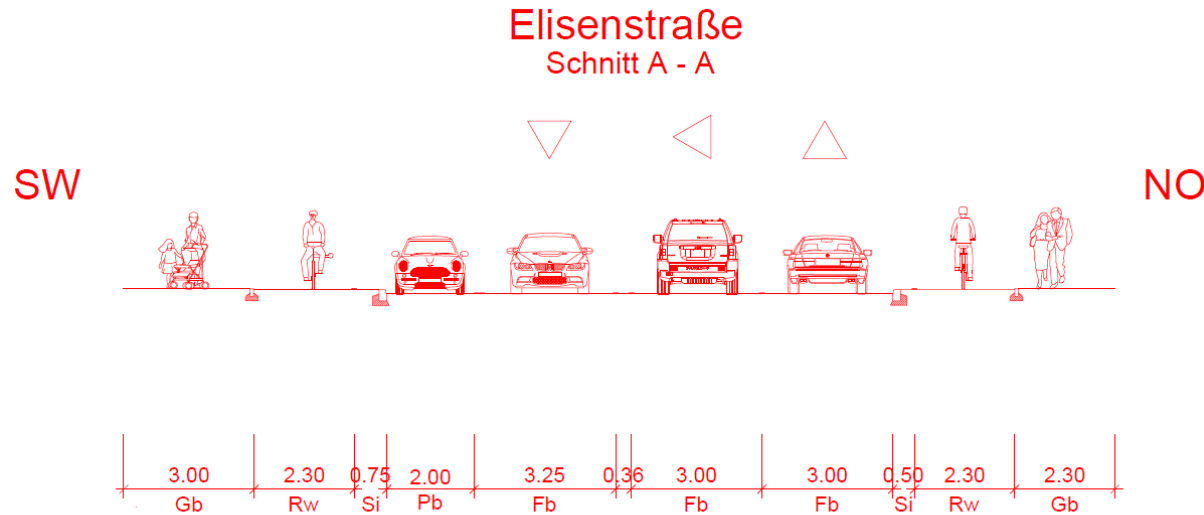
...

- Steigerung des Komforts für Fuß und Rad
- sichere jedoch nicht immer leistungsfähige Abwicklung des Kfz-Verkehrs
- Wegfall aller Stellplätze
- Alternativen für Behindertenstellplatz/  
Krankentransporte
- Neuaufteilung des Straßenraums  
im Sinne einer Verkehrswende
- Kein Eingriff in das bestehende Grün



© Landeshauptstadt München 2021

# Radentscheidkonforme Lösung - Streckenverlauf



- 3 Fahrstreifen (gesamt 9,61 m)
- Baulicher Radweg 2,30 m + 0,75 m bzw. 0,50 m
- Gehbahnbreiten ähnlich zum Bestand
- Längsparken entlang der Nordseite entfällt



© Landeshauptstadt München 2021

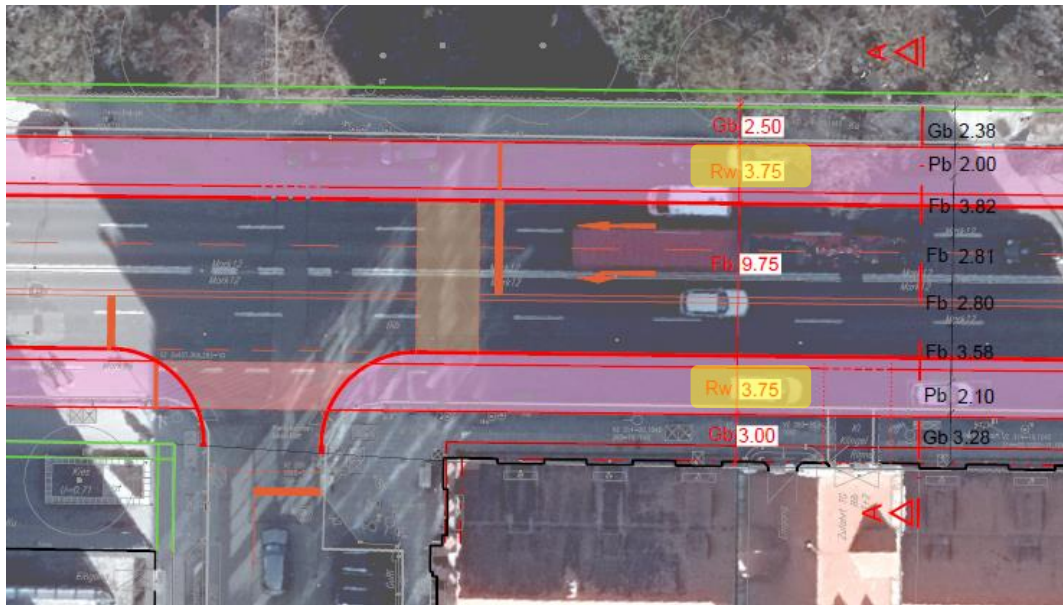


# Radschnellwegkonforme Vorzugsvariante gegenüber REM-konformer Variante...



...

- Komfort und Kapazitäten für Rad



Vorzugsvariante

© Landeshauptstadt München 2021



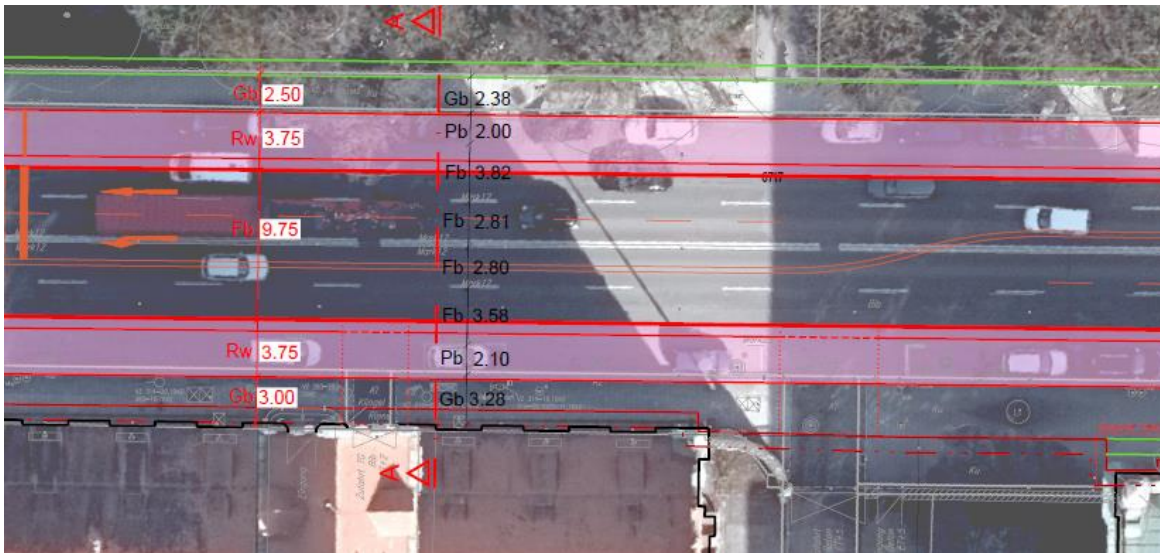
REM-konforme Variante

© Landeshauptstadt München 2021

# Radschnellwegkonforme Vorzugsvariante gegenüber REM-konformer Variante...



- ....
- Entfall der Stellplätze entlang der Justizgebäude



Vorzugsvariante

© Landeshauptstadt München 2021



REM-konforme Variante

© Landeshauptstadt München 2021

# Terminschiene – weiteres Vorgehen



- **8. Juli 2021: Varianten werden der Öffentlichkeit vorgestellt**

2021

- Stadtratsbeschluss im III. Quartal 2021
  - Projektauftrag an Baureferat



## Weitere Planungsschritte

- Entwurfs-/Detailplanung
- Projektgenehmigung
- Ausschreibung
- Baudurchführung





Landeshauptstadt  
München  
**Mobilitätsreferat**



**MÜNCHEN  
UNTERWEGS**

# Vielen Dank!

Landeshauptstadt München  
Mobilitätsreferat  
GB2.11

[muenchenunterwegs.de](https://muenchenunterwegs.de)

