



# Pilgersheimer Straße

Radentscheid - Maßnahmenbündel I

Vorstellung der Planung

München, 30.11.2021

Bearbeitungsstand 08.11.2021



# Agenda

Bestandssituation

Konzept & Planungsvorgaben

Vorstellung der Varianten

Vorstellung Vorzugsvariante



Landeshauptstadt  
München  
**Mobilitätsreferat**



# Bestand

- Tempo 30
- Radfahrstreifen, Radwege,  
Ohne Radverkehrsführung
- 15000 Kfz / 24h
- 400 Rad / 8h



Landeshauptstadt  
München  
**Mobilitätsreferat**



**MÜNCHEN  
UNTERWEGS**



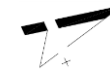
# Konzept & Planungsvorgaben

- Vorgaben:
  - Radwegbreite: 2,3 m
  - Fußwege dürfen nicht schmaler werden
    - Verkehrssicherheit - Schwächere schützen (Fußgänger\*innen, Radfahrende, Kinder, Senior\*innen)
    - Platz für Radfahrer\*innen, Fußgänger\*innen
  - Radabstellanlagen
  - Baumerhalt
  - Mindestbreite für Bus
- Modulares Konzept  
(einzelne Straßenquerschnitte, die abschnittsweise beliebig zusammengesetzt werden können)

# Projektbereich



- Von Kupferhammerstraße bis Dollmannstraße (400 m)
- Mögliche Erweiterung im Süden bis Kleiststraße (100 m)
- Verschiebung einer Bushaltestelle bei Humboldtstraße

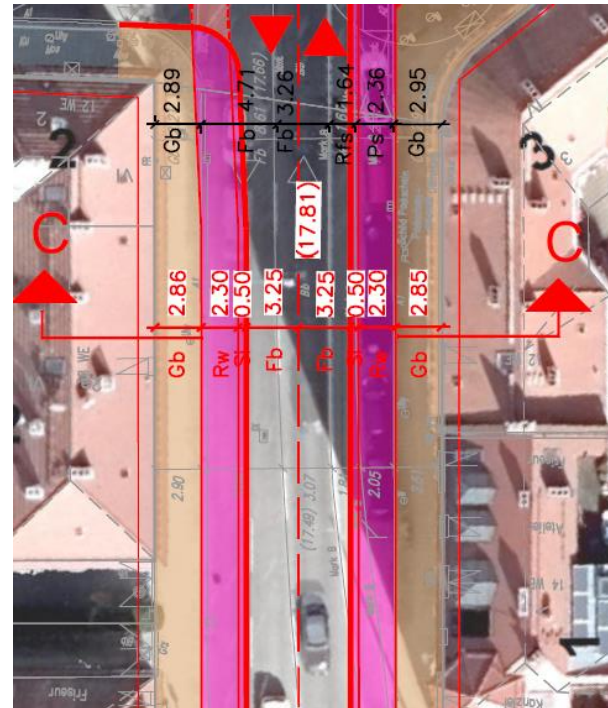


# Variante 1

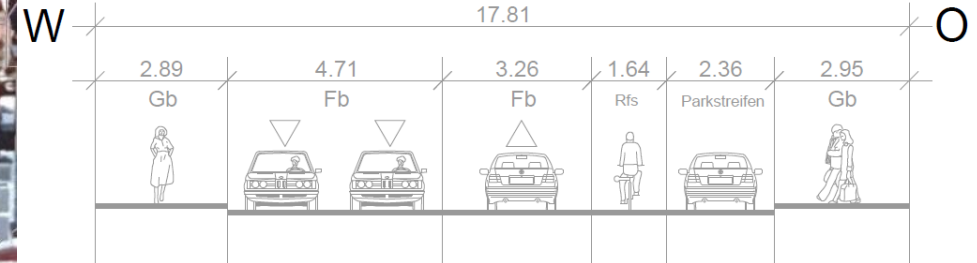
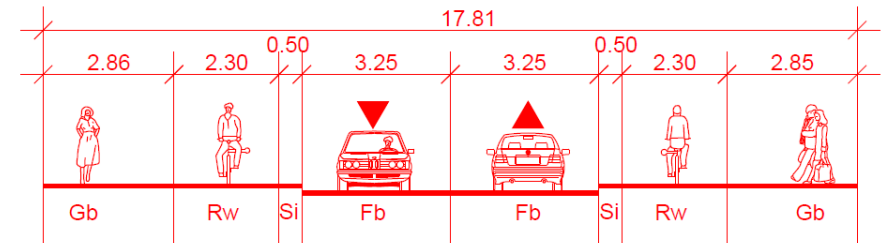
- Durchgängiger Radweg 2,3 m
- Umgestaltung von 31 (+12) Parkplätzen
- Gehwegbreite 2,8 m

Gehweg

Fahrradweg



Schnitt C-C M=1:100

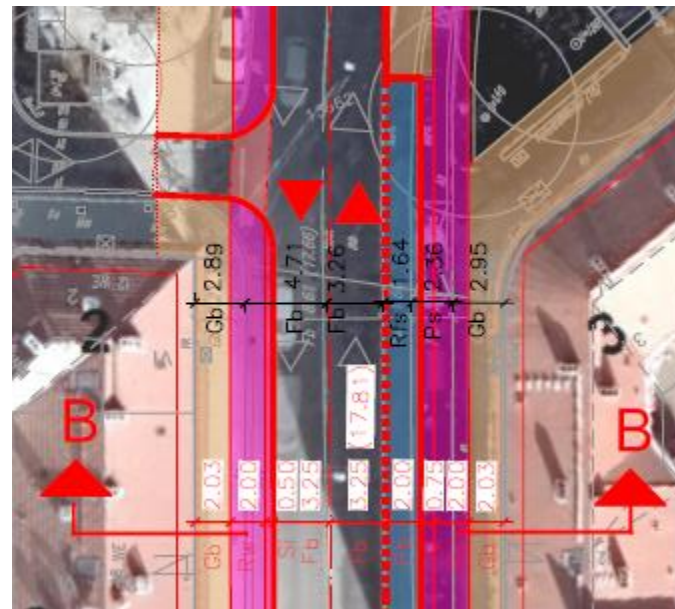


# Variante 2

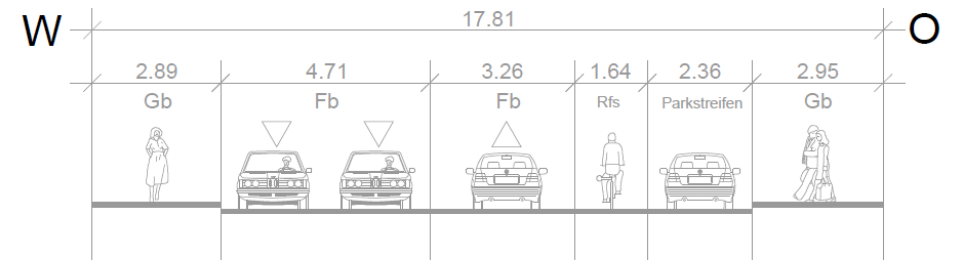
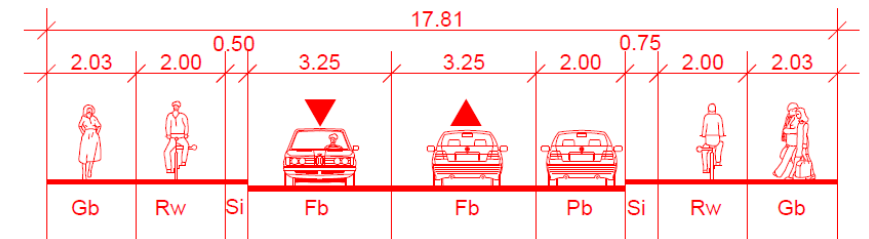
- Durchgängiger Radweg 2 m
- Umgestaltung von 8 (+12) Parkplätzen
- Gehwegbreite 2 m

Gehweg

Fahrradweg



Schnitt B-B M=1:100





# Variante 3

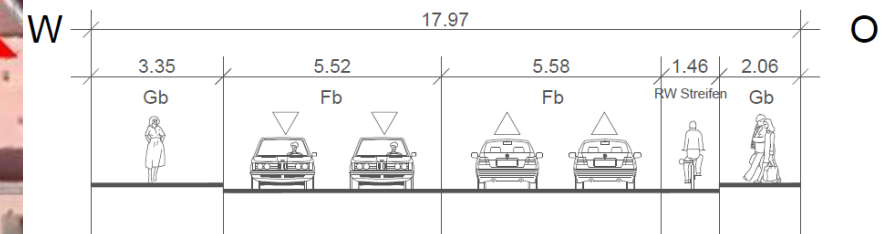
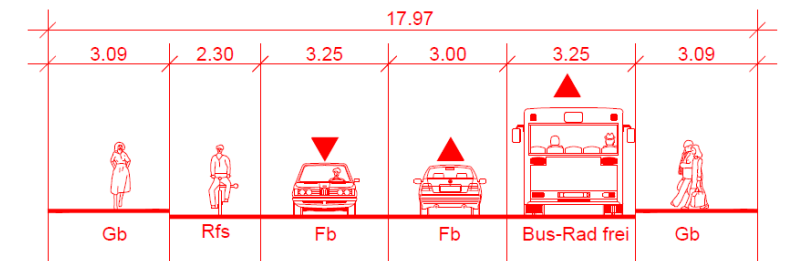
- Fahrradstreifen Westseite 2,3 m
- Bus / Fahrradstreifen Ostseite 3,25 m
- Umgestaltung von 19 (+12) Parkplätzen
- Gehwegbreite 3 m

Gehweg

Fahrradweg



Schnitt B-B M=1:100





# Variantenvergleich Strecke

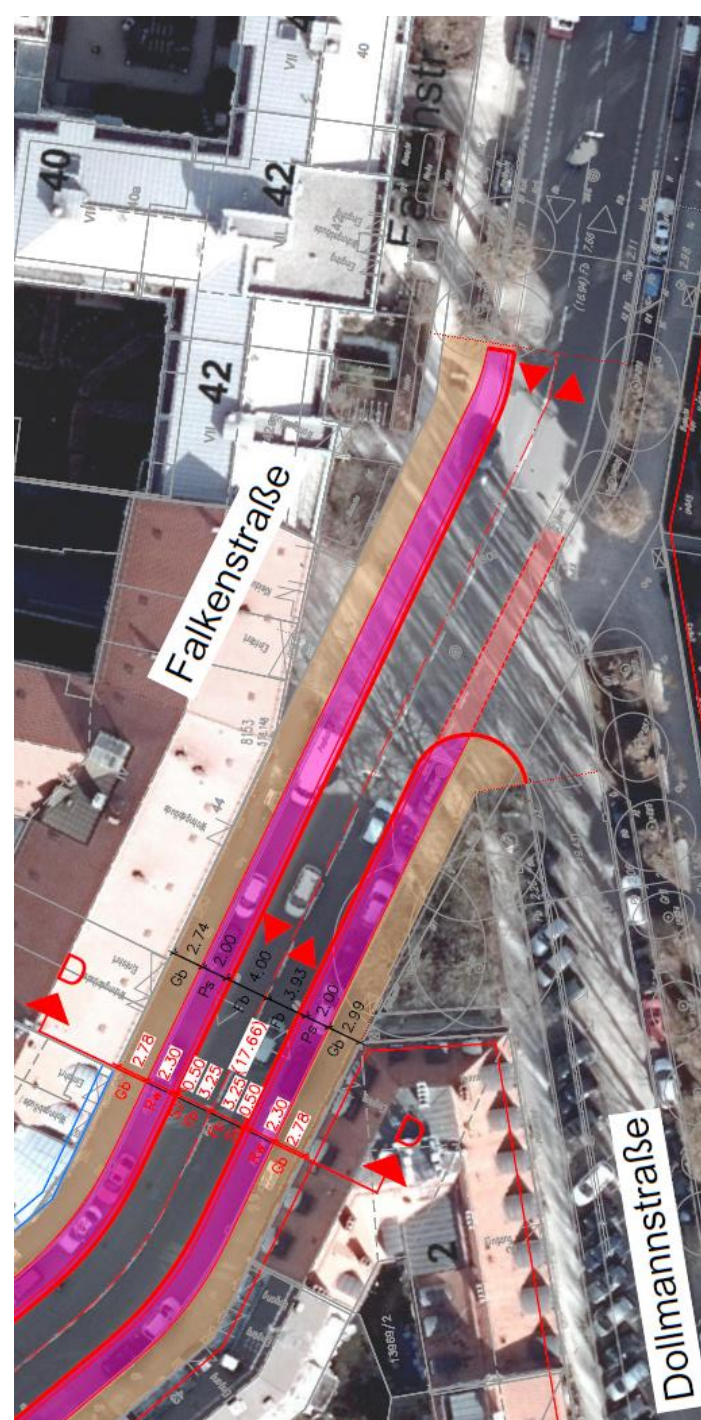
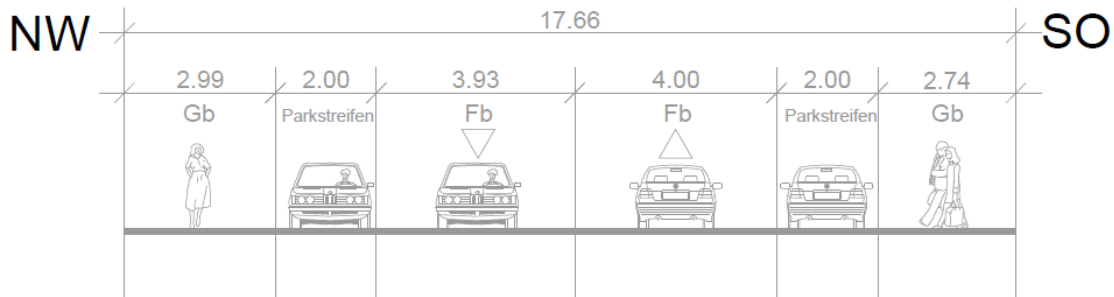
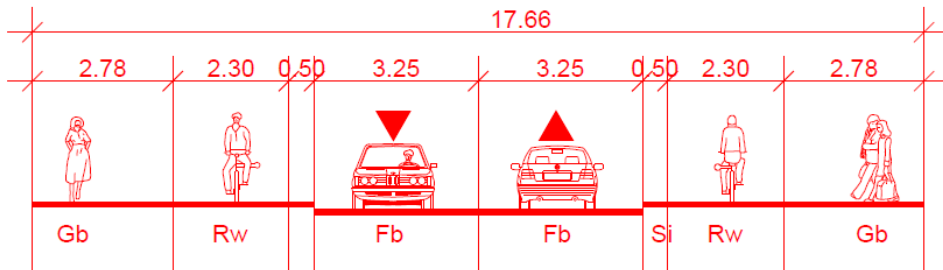


	Parkplatz- umgestaltung	Beschreibung
Variante 1	31 (+ 12)	Radweg 2,3 m Gehweg 2,8 m Schaffung von Fahrradparkplätzen Schaffung von Lieferzonen
Variante 2	8 (+ 12)	Radweg 2 m Gehweg 2 m Schaffung von Fahrradparkplätzen Schaffung von Lieferzonen
Variante 3	19 (+ 12)	Einseitig Radfahrstreifen, Einseitig geteilter Bus- und Radfahrstreifen, Gehweg 3 m Schaffung von Fahrradparkplätzen Schaffung von Lieferzonen

# Vorzugsvariante

- Anschluss im Norden an bestehende Radfahrstreifen

Schnitt D-D M=1:100



Landeshauptstadt  
München  
**Mobilitätsreferat**

Gehweg

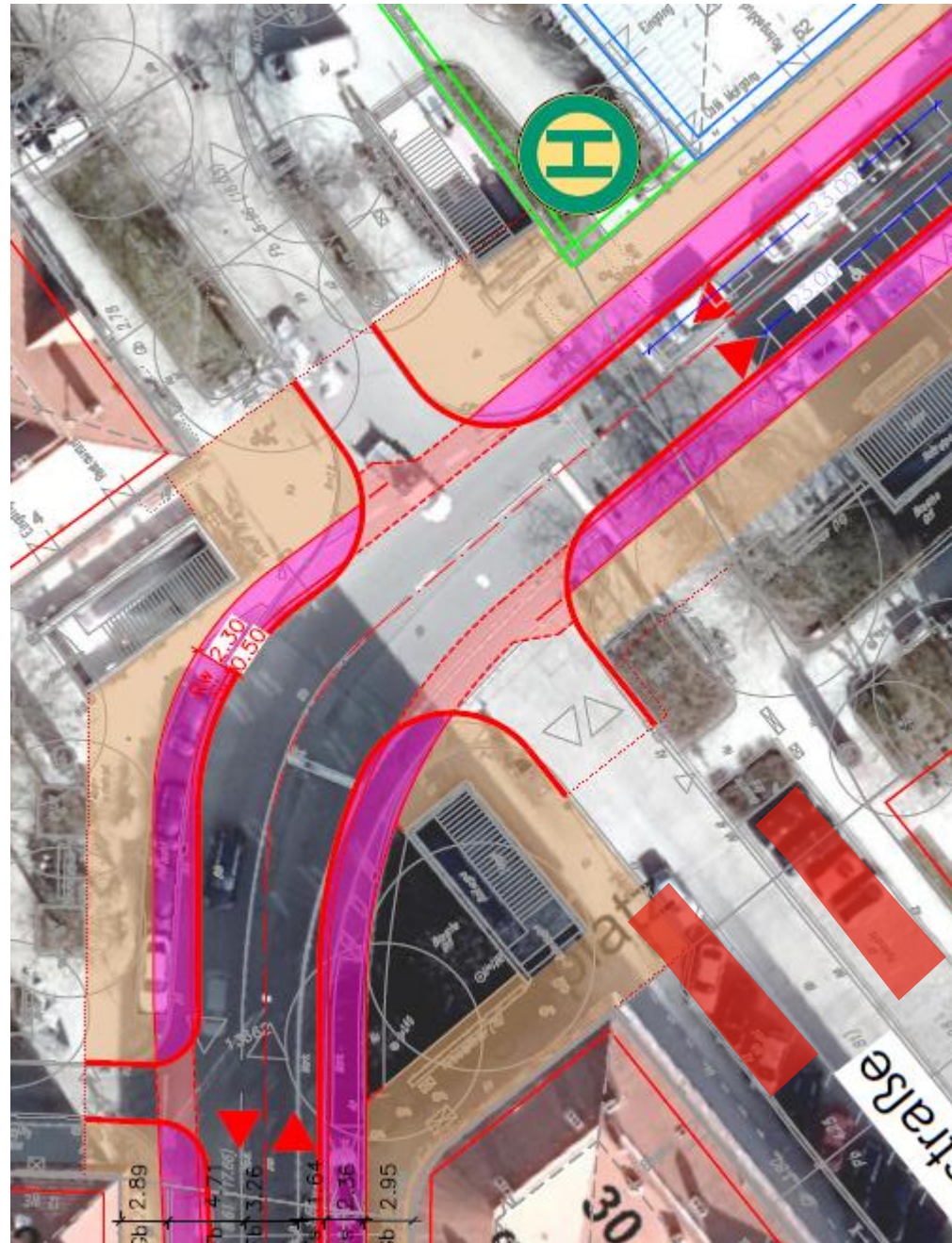
Fahrradweg



**MÜNCHEN  
UNTERWEGS**

# Vorzugsvariante

- Bedarfsampel für Fußgänger bleibt bestehen
- Aufstelltaschen für linksabbiegenden Radverkehr
- Fahrradstellplätze werden verlegt und erweitert
- An Bushaltestelle: Radweg 1,8 m



Gehweg

Fahrradweg

Fahrradparken



Kolumbusstraße

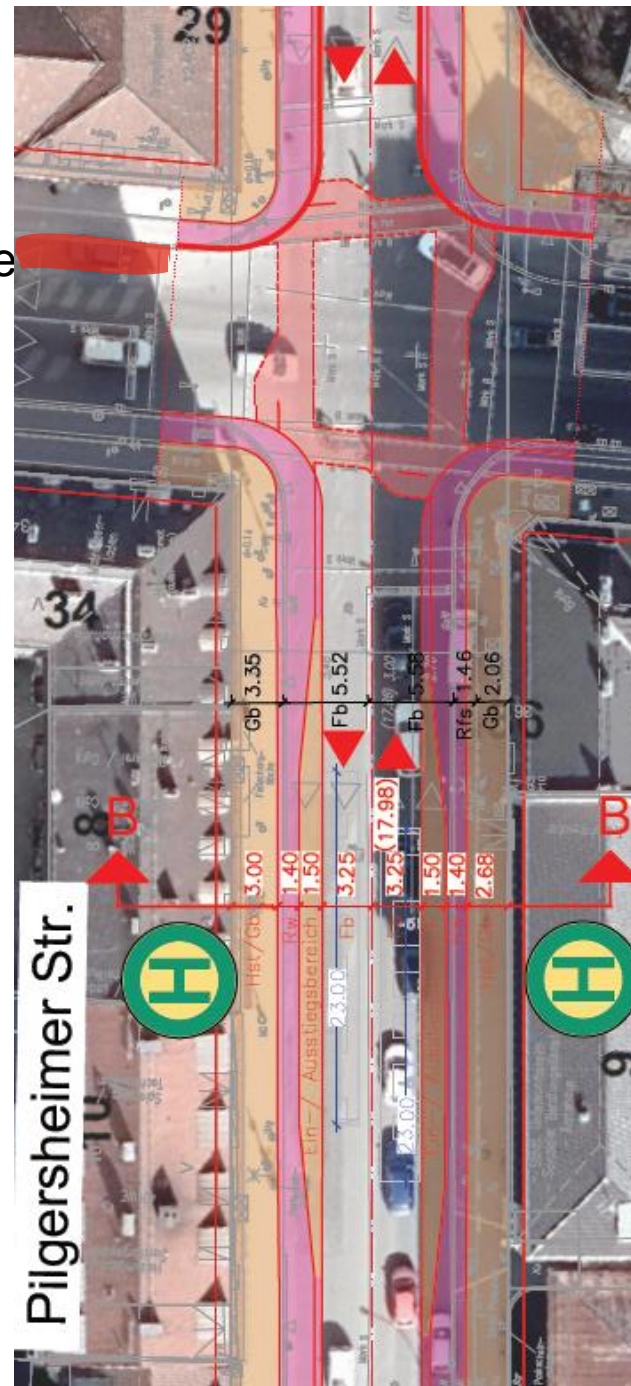


# Vorzugsvariante

Verschiebung einer Bushaltestelle

- Bushaltestellen derzeit „hinter“ der Kreuzung
- Möglicher Rückstau hinter Bus auf Humboldtstr.  
→ Sicherheitsrisiko  
→ Verlegung einer Haltestelle „vor“ die Kreuzung
- Zusätzliches Fahrradparken

Humboldtstraße



Humboldtstraße



Landeshauptstadt  
München  
**Mobilitätsreferat**

Gehweg

Fahrradweg

Fahrradparken



**MÜNCHEN  
UNTERWEGS**

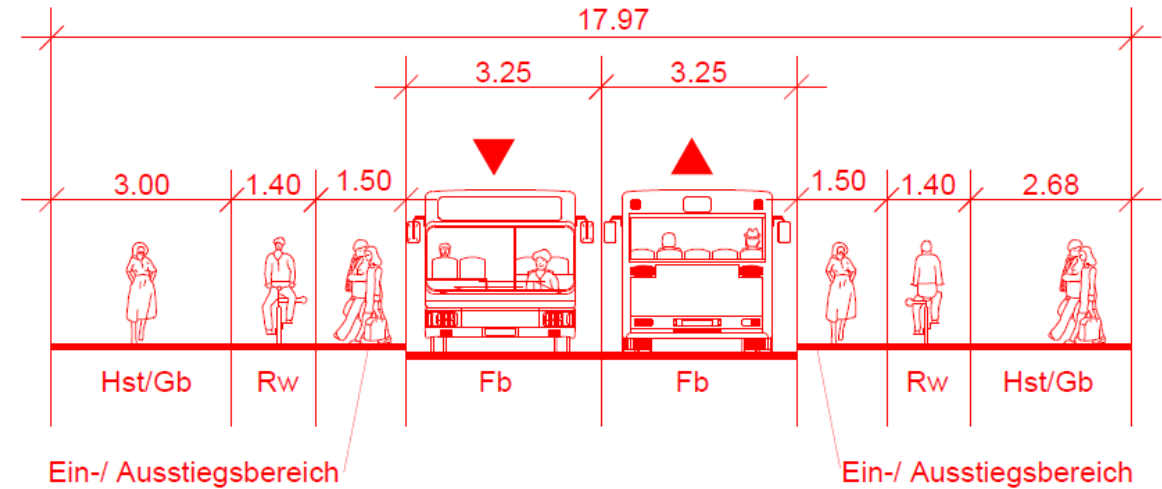
# Vorzugsvariante



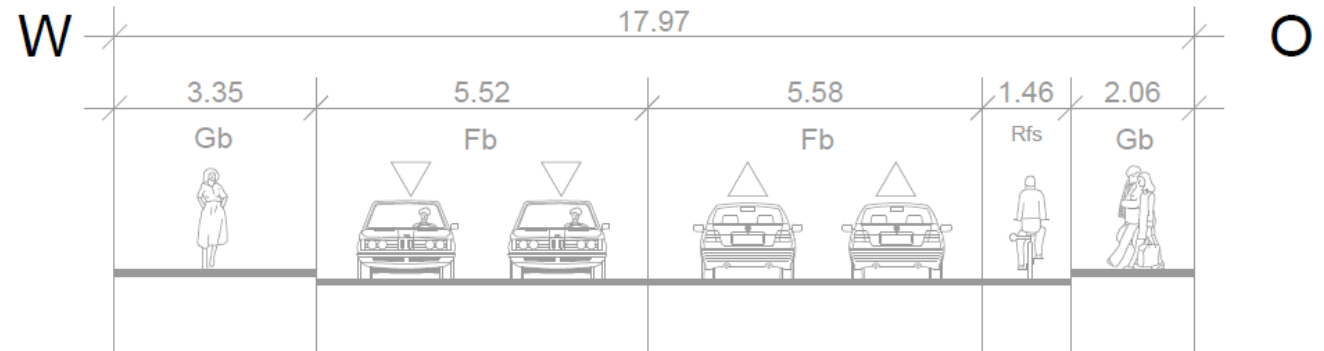
Querschnitt Bushaltestelle Humboldtstraße:

Westl. Gehweg		3,0 m
Radwege	je	1,4 m
Ein & Ausstiegsbereiche	je	1,5 m
Fahrbahn		6,5 m
Östl. Gehweg		2,7 m

## Schnitt B-B M=1: 100



Lieferzonen können in Nebenstraßen eingerichtet werden

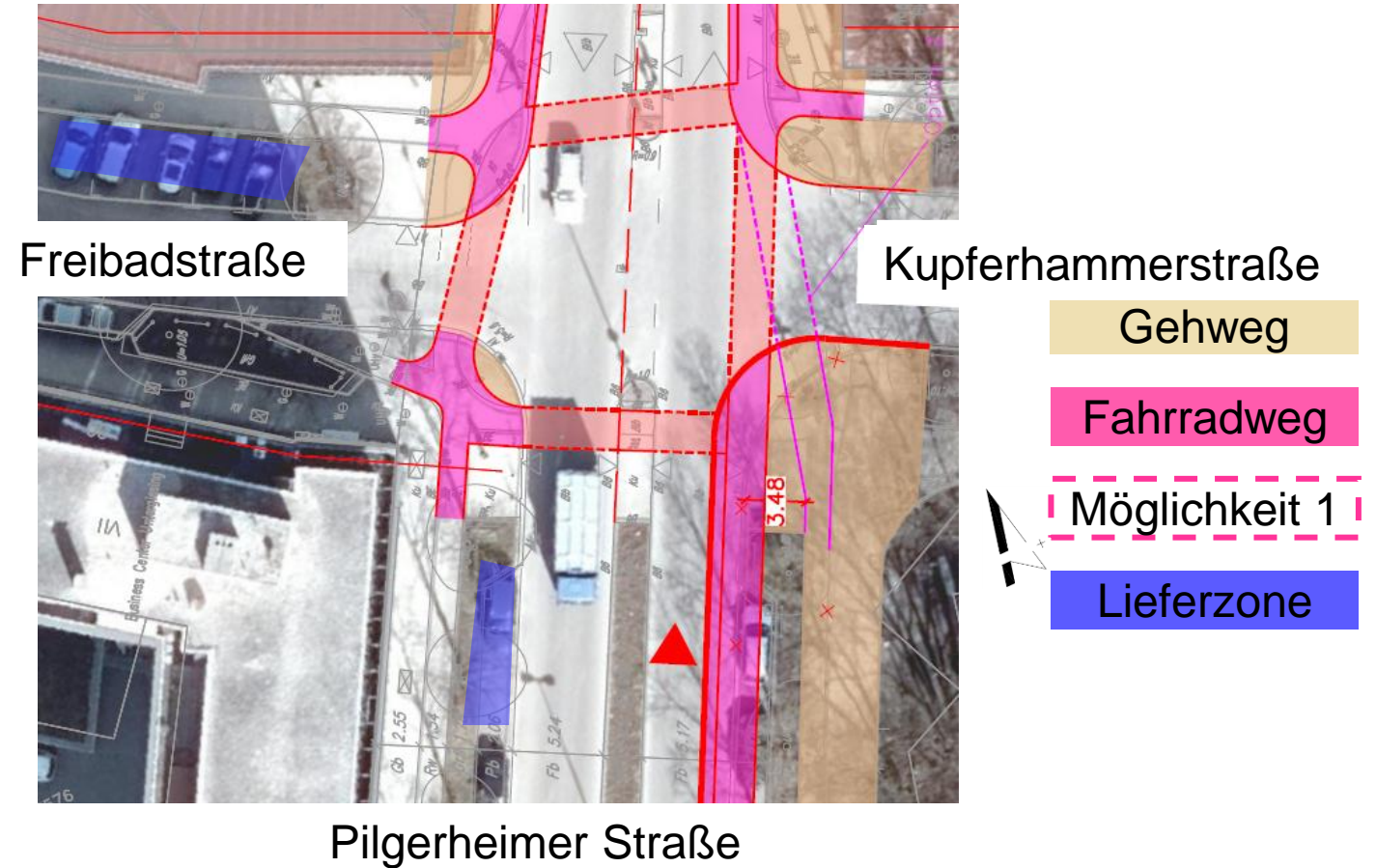


# Südanschluss Möglichkeit 1



Im Süden Anschluss an Bestandsradwege

- Projektbeginn bei Kupferhammerstraße
- Bestand südl. der Kupferhammerstraße bleibt
- „Schräge“ Radwegführung im Kreuzungsbereich Sicherheitsrelevant

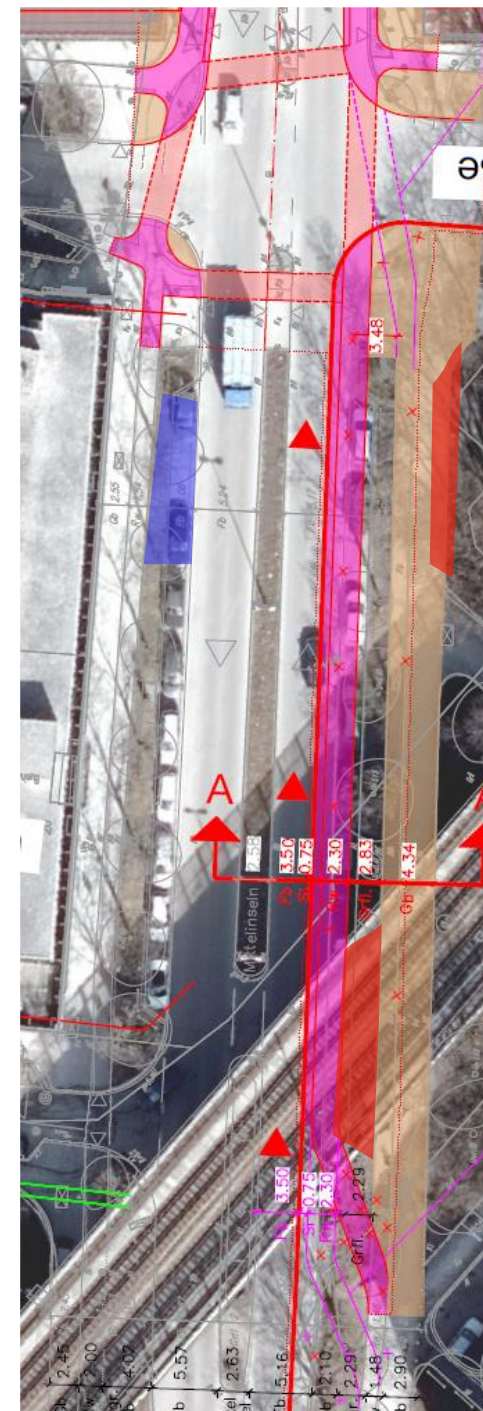


# Südanschluss Möglichkeit 2

Mögliche Erweiterung nach Süden

- Im Süden Anschluss an Bestandsradwege
- Projektbeginn ostseitig bei Kleiststraße
- Umgestaltung von 12 Parkplätzen
- Fahrradparken wird verlegt und erweitert
- Neupflanzung für 2 nicht vitalen Bäumen

Freibadstraße



Untere Weidenstraße



Landeshauptstadt  
München  
**Mobilitätsreferat**

Kupferhammerstraße

Gehweg

Fahrradweg

Fahrradparken

Lieferzone



Kleiststraße



**MÜNCHEN  
UNTERWEGS**

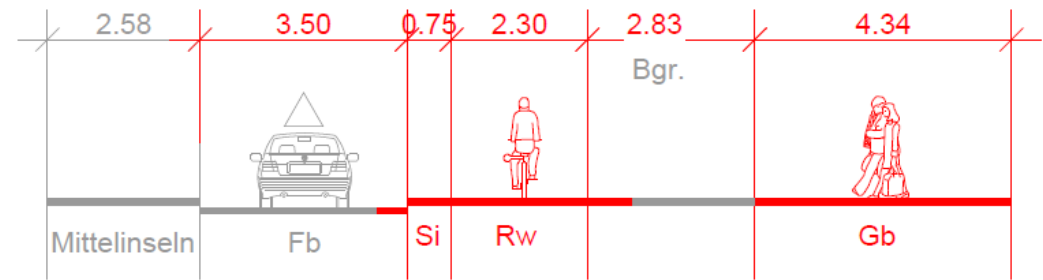
# Möglichkeit 2



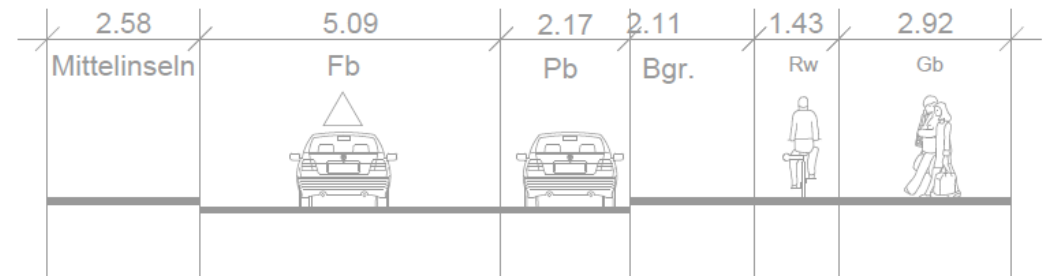
## Mögliche Erweiterung nach Süden

- Verbreiterung Gehweg, Grünstreifen, Radweg
- Verschmälerung Fahrbahn
- Gehwegbreite, kann abschnittsweise für Fahrradständer genutzt werden

## Schnitt A-A M=1: 100



W



O





Landeshauptstadt  
München  
**Mobilitätsreferat**



**MÜNCHEN  
UNTERWEGS**

# Vielen Dank!

Landeshauptstadt München  
Mobilitätsreferat  
GB2.13

Weitere Informationen zum Münchner Radentscheid erhalten Sie hier:  
<https://muenchenunterwegs.de/radentscheid>

muenchenunterwegs.de

