

Quelle: LHM



# Ungererstraße Süd

Radentscheid – Maßnahmenbündel II

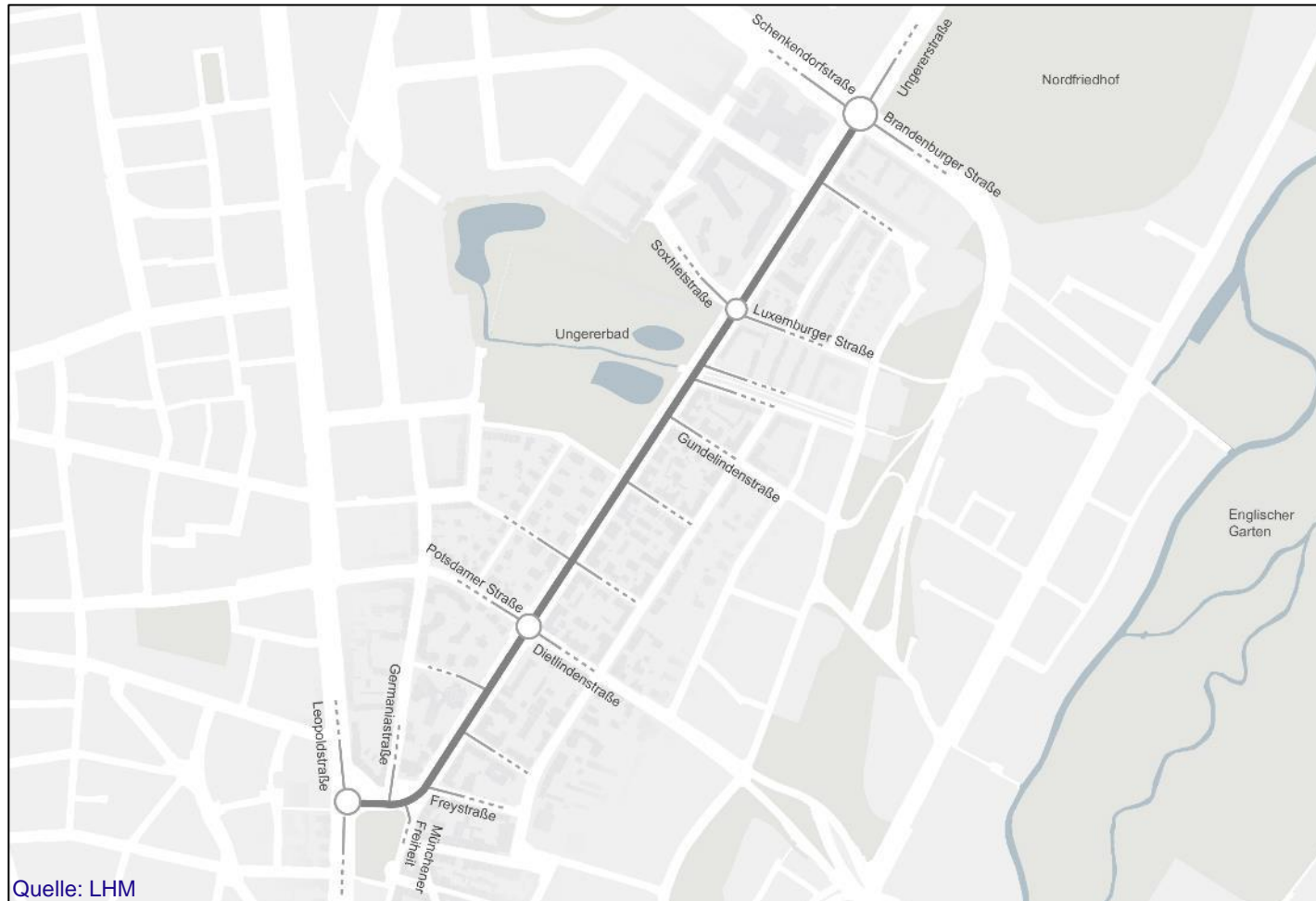
Vorstellung der Vorzugsvariante

Netzkategorie IR III / IR IV

München, 27.07.2023 | GB 2.12



# Agenda



Quelle: LHM

- **Bestandssituation**
- **Planungsgrundlagen**
- **Detailplanung Vorzugsvariante**
- **Kurzzusammenfassung**
- **Fazit**



# Bestandssituation

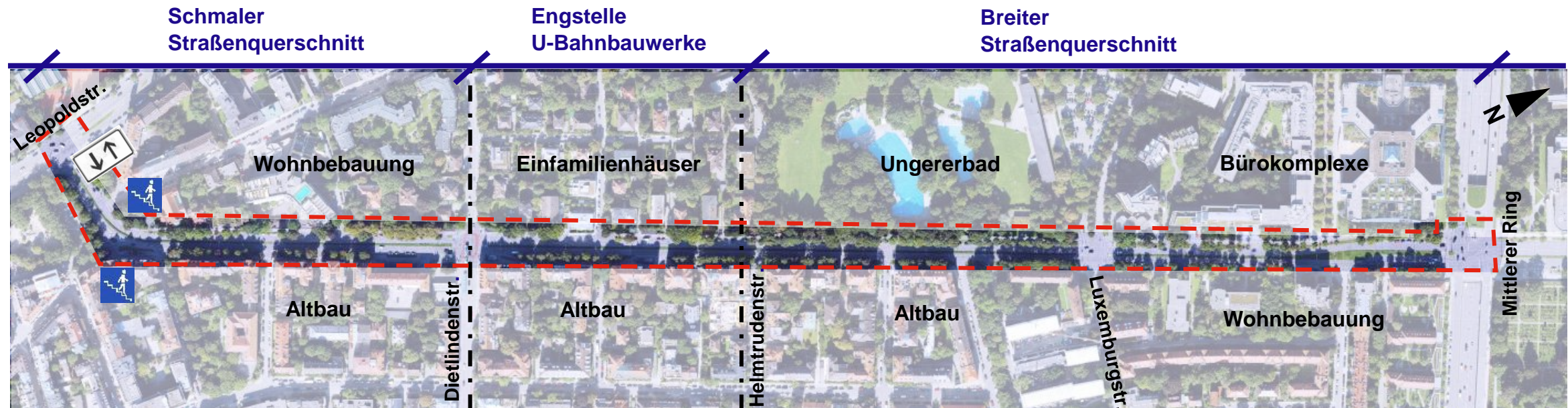


## Abschnitt Knoten Leopoldstraße bis Knoten Mittlerer Ring / Schenkendorfstraße

- Verbindung zwischen Leopoldstraße und Schenkendorfstraße
- Länge 1300m
- Nutzungen: Wohnen, Gewerbe, Schwimmbad
- Verkehrsstärke Kfz = ca. 17.800 Kfz/24h
- Verkehrsstärke Rad = ca. 2.200 Rad/24h

Ungererstraße Süd	2011	2023	Differenz
Belastung Rad/24h	1.900	2.200	+13,6 %
Belastung Kfz/24h	18.100	17.800	-1,7 %

Quelle: LHM



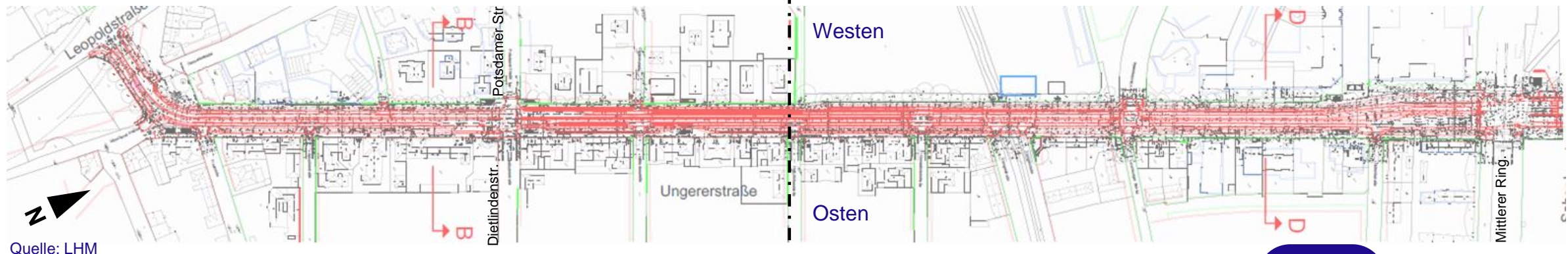
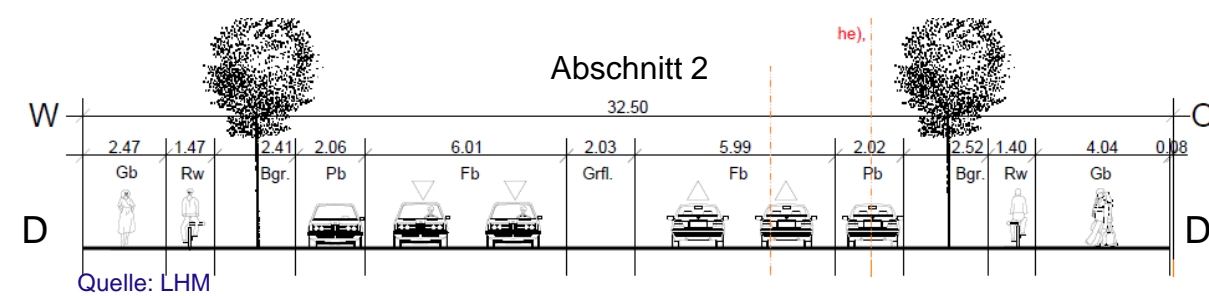
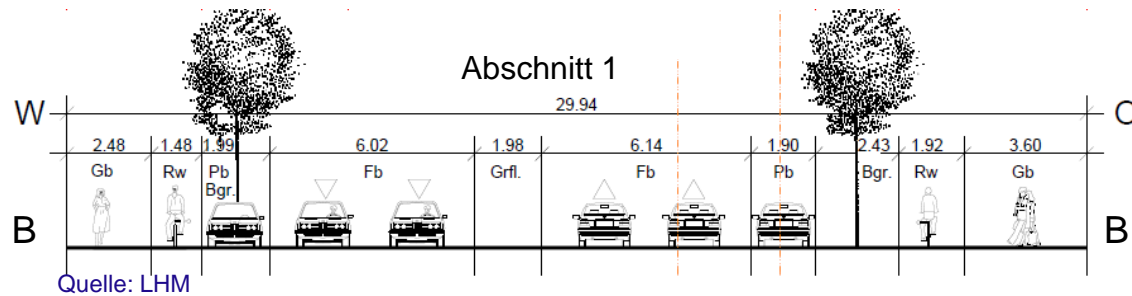
Quelle: LHM

# Bestandssituation



## Abschnitt Knoten Leopoldstraße bis Knoten Mittlerer Ring

- Schmale Radwege beidseits, Westseite Gehbahn ca. 2,50m, Ostseite breite Gehbahn ca. 3,50m – 4,00m
- Beidseitig Baumgräben und Längsparkplätze mit gesamt 215 Pkw-Parkplätze
- Fahrbahn zweispurig je Fahrtrichtung
- Mittelteiler mit Straßenbeleuchtung
- Gebäude Ostseite müssen für Feuerwehr anleiterbar sein

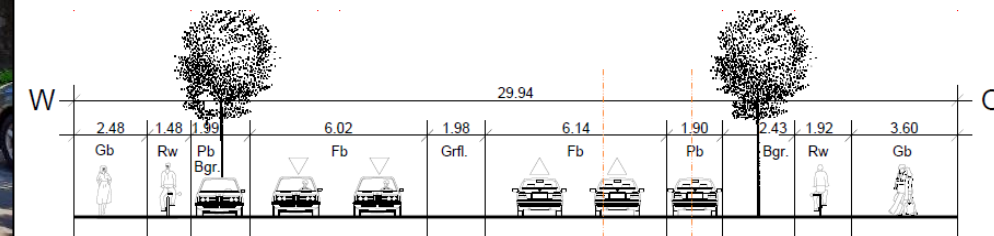




# Bestand Abschnitt 1



Foto: LHM, „Abschnitt 1 Blick Richtung Norden“



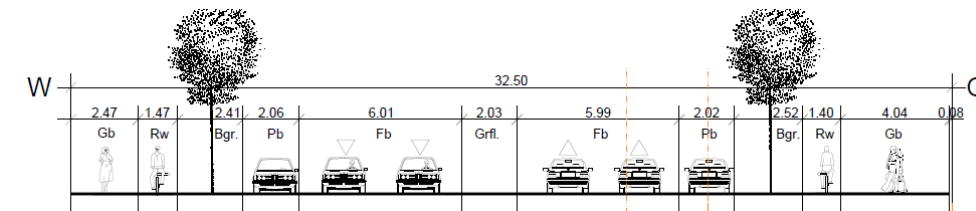
Quelle: LHM



# Bestand Abschnitt 2



Foto: LHM, „Abschnitt 2 Blick Richtung Norden“

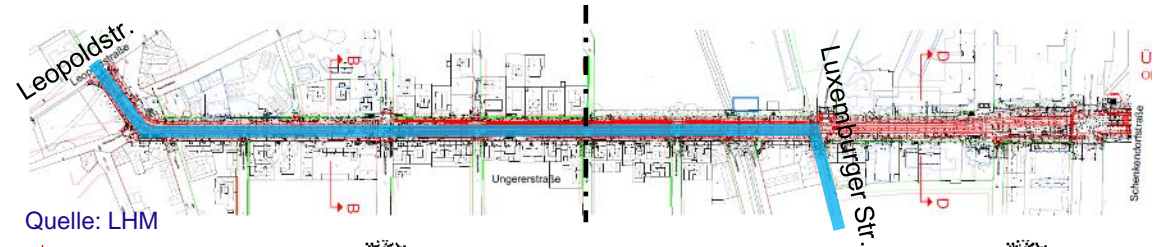


Quelle: LHM

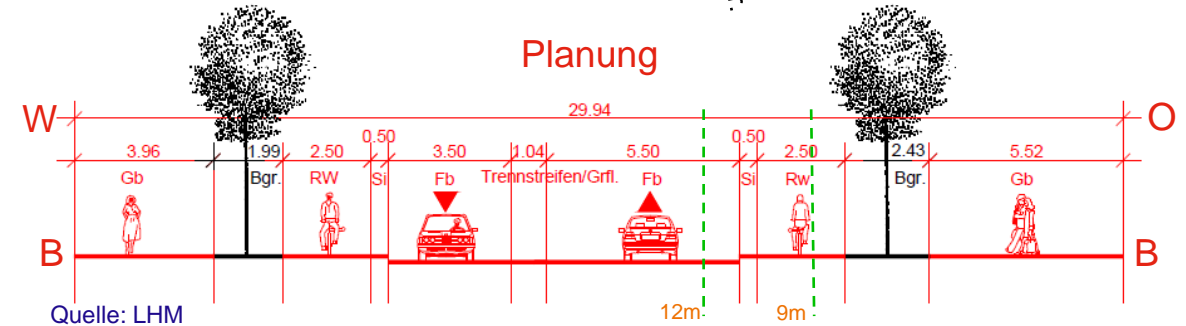
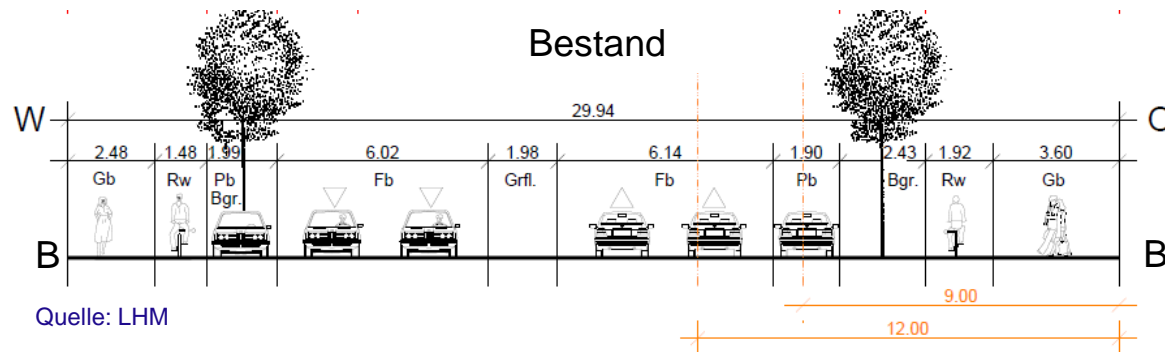
# Planungsgrundlagen



- 1) Feuerwehr:
  - Hilfsfristrelevante Straße stadtauswärts → überbreite Fahrspur
  - 2. Rettungsweg → Aufstellfläche Feuerwehr 5,50m
- 2) Mittelteiler  
Breite mind. 1,50m für Straßenbeleuchtung (versetzen in Seitenraum = zusätzlicher Baumentfall)
- 3) Baumfällungen  
Vermeiden von Baumfällungen durch Erhalt bestehender Randeinfassungen
- 4) Radvorrangroute: IR III mit 2,5 m breiten Radwegen  
(Leopoldstr. - Luxemburger Str.)  $\frac{2}{3}$  der Strecke relevant



Quelle: LHM



# Planungsziele und Vorgaben



Landeshauptstadt  
München  
**Mobilitätsreferat**

**Verbesserung der Radinfrastruktur**  
*gem. Netzategorie IR III & IR IV sowie  
Stadtratsbeschluss zum Radentscheid /  
Ausbau der Fahrradabstellanlagen*

**Verbesserung der Gehweginfrastruktur**  
*gem. Stadtratsbeschluss zur Teilstrategie  
Fußgängerverkehr  
(Gehwege mit Regelbreite 2,50 m)*

**Berücksichtigung weiterer  
Infrastruktur und Belange**  
*Berücksichtigung der Vorgaben der  
Branddirektion, Straßenbeleuchtung*



**Grünflächen und Bäume**  
*Weitgehender Erhalt des schützenswerten  
Baumbestands und Neupflanzungen*

**Parkraummanagement**  
*Einrichtung Park- und Lieferzonen*



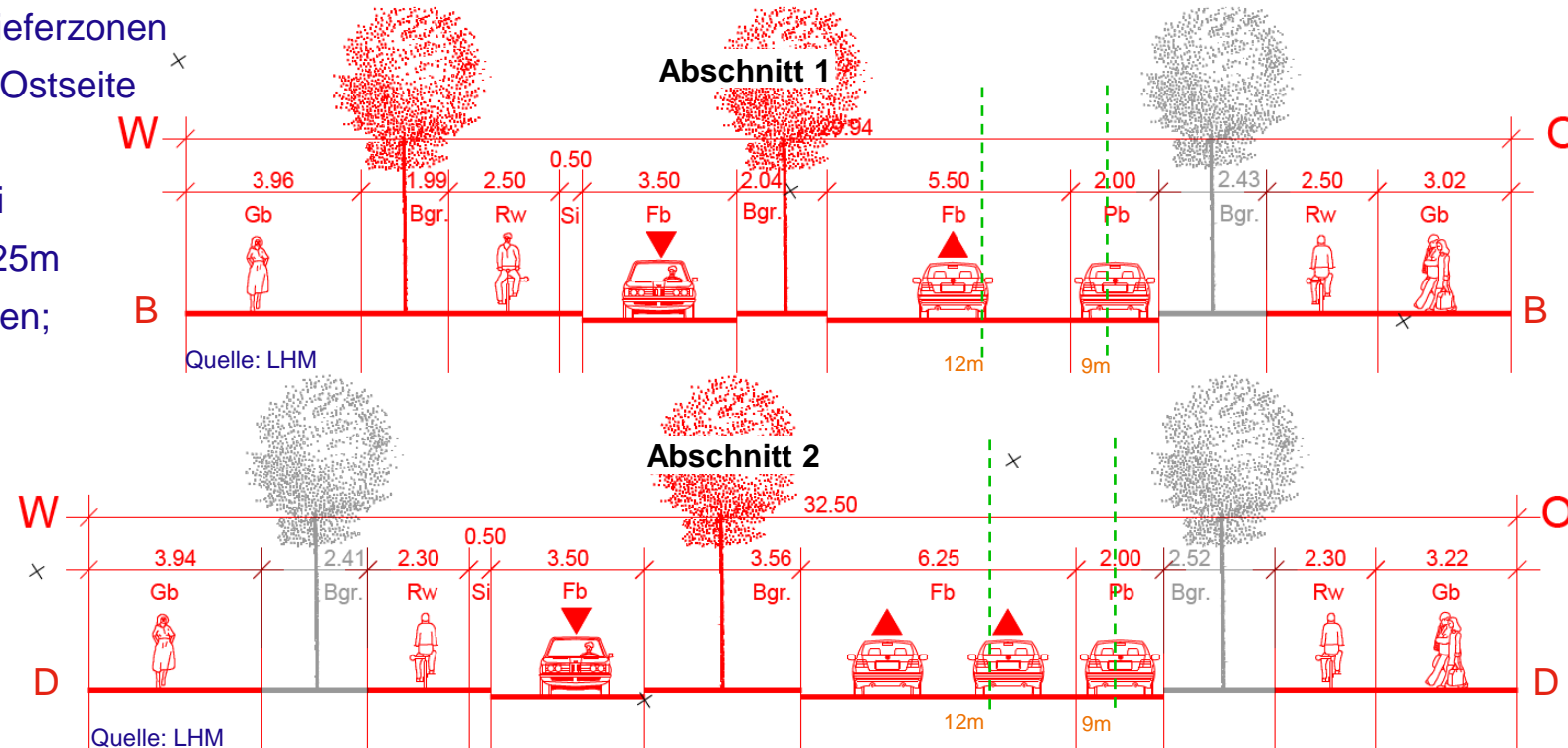


# Vorzugsvariante



## Planung

- Gehbahn ➤ Westseite auf ca. 4,00m verbreitert , Ostseite verschmälert (überall > 2,50m)
- Radweg ➤ Westseite fahrbahnnah ca. 2,50m, Ostseite bestandsorientiert 2,50m;  
höhengleiche Überfahrten auf gesamter Strecke an untergeordneten Straßen und Zufahrten
- Parken ➤ Ostseite Längsparkplätze und Lieferzonen
- Fahrbahn ➤ Westseite mit Fahrbahn 3,50m; Ostseite  
im Süden überbreite Fahrspur mit 5,50m, ab Dietlindenstr. zwei Fahrspuren insg. 6,00m bzw. 6,25m
- Mittelteiler ➤ Straßenbeleuchtung wird gehalten;  
neue Bäume werden gepflanzt
- Baumbilanz ➤ +57 Bäume



# Legende für die Pläne:



Maßkette, Planung



Radfahrstreifen



Radweg



Sicherheitstrennstreifen / sonstige Flächen



Ruhender Verkehr



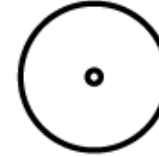
Gehbahn



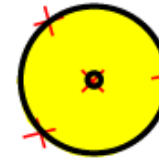
Grünfläche



Neupflanzung



Bestandsbaum



Baumfällung



# Strecke Leopoldstraße bis Freystraße



Landeshauptstadt  
München  
**Mobilitätsreferat**



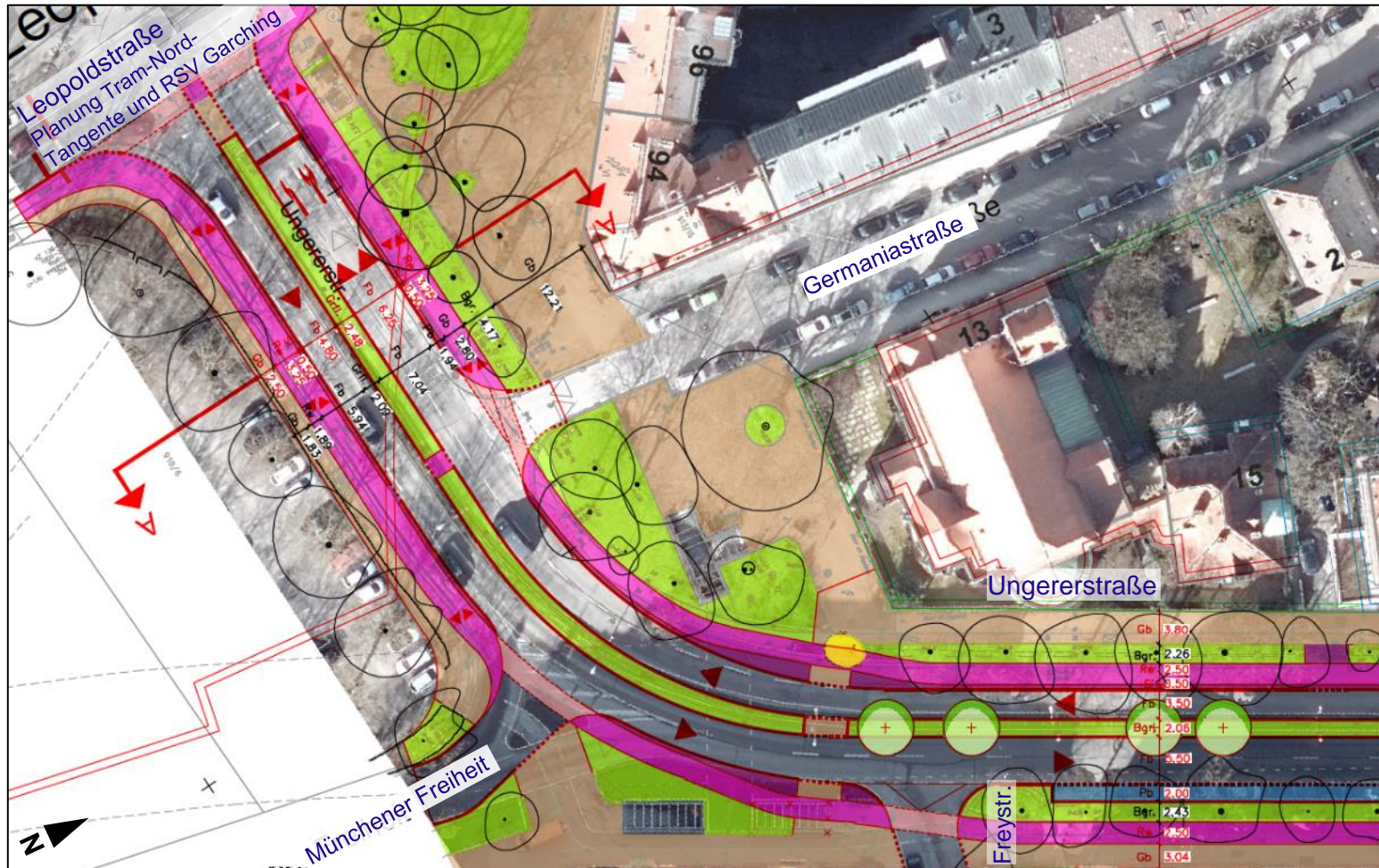
Foto: LHM, „Blick von Leopoldstraße Richtung Osten in Ungererstraße“



Foto: LHM, „Blick Richtung Westen auf Leopoldstraße“



# Strecke Leopoldstraße bis Freystraße



Quelle: LHM

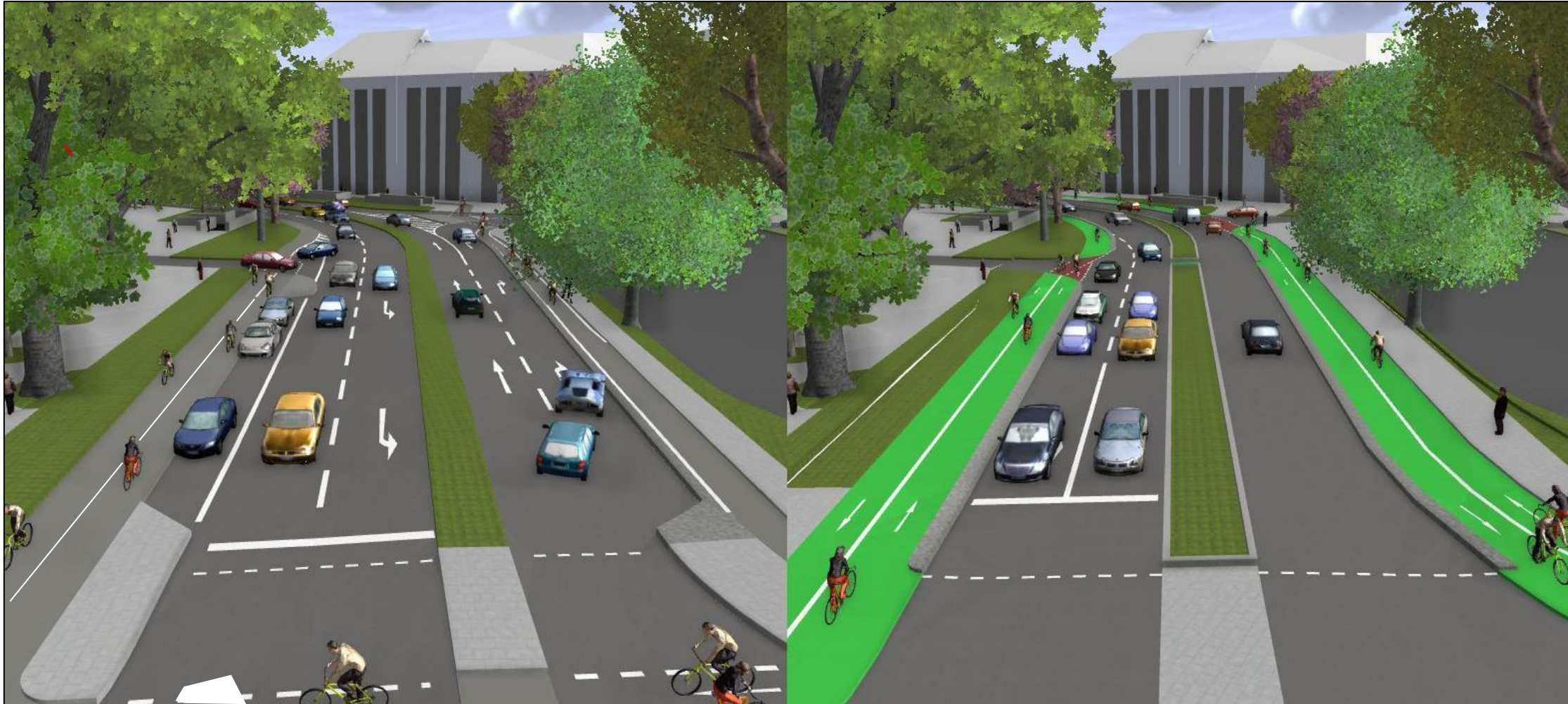
- **Gehbahn:** auf Südseite 2,50m
- **Radwege:** südlich und nördlich der Ungererstraße Zweirichtungsradwege mit 3,25m und 0,50m Sicherheitstrennstreifen (SStr.)
- **Fahrbahn:** stadtauswärts Fahrspur 4,80m, wegen Einfahrradius Schwerlastverkehr, Entfall Rechtsabbiegespur
- **Mittelteiler:** ca. 2,50m bis Freystraße mit drei Querungsmöglichkeiten auf Höhe Leopoldstraße, Germaniastraße und südlich der Freystraße
- **Höhengleiche Überfahrten:** auf gesamter Strecke an untergeordneten Straßen und Zufahrten



# Visualisierung Leopoldstraße bis Freystraße



Landeshauptstadt  
München  
**Mobilitätsreferat**



Quelle: Landeshauptstadt München – Kommunalreferat - GeodatenService 2023

*\*farbliche Darstellungen in Visualisierung dienen lediglich zur Veranschaulichung*



# Strecke Freystraße bis Dietlindenstraße



Landeshauptstadt  
München  
**Mobilitätsreferat**



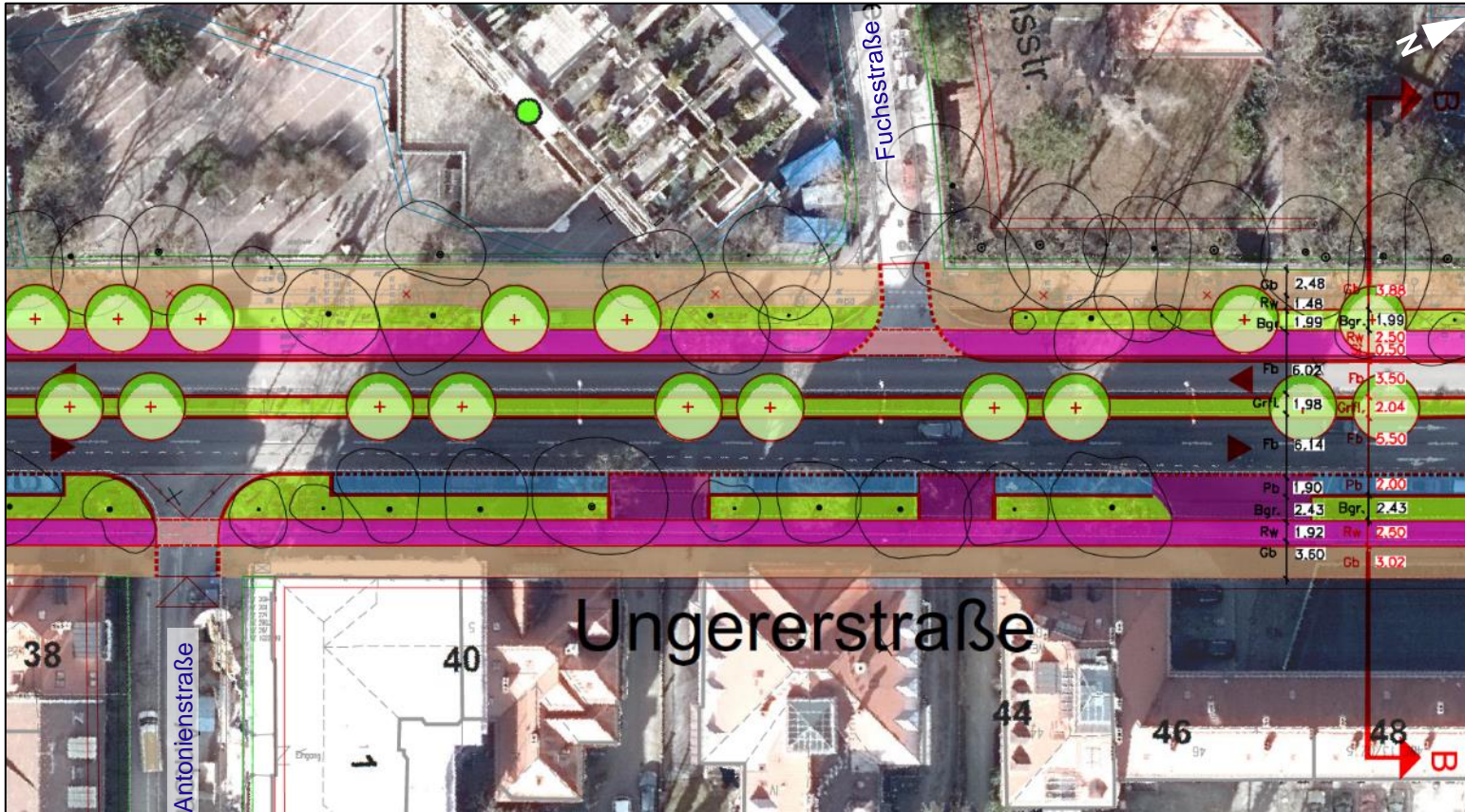
Foto: LHM, „Höhe Antonienstraße Blick Richtung Norden“



Foto: LHM, Fabian Weigert, „Höhe Antonienstraße Blick Richtung Süden“



# Strecke Freystraße bis Dietlindenstraße



Quelle: LHM

- **Gehbahn:**  
Westseite: ca. 3,90m  
Ostseite: ca. 3,00m
- **Radwege (IR III)**  
Westseite: fahrbahnnahe ca. 2,50m mit 0,5m Sicherheitstrennstreifen  
Ostseite: bestandsorientiert 2,50m
- **Parkbuchten**  
Westseite: entfallen; dafür neue Bäume  
Ostseite: wie Bestand + Lieferzonen
- **Fahrbahn:**  
Westseite: Fahrspur 3,50m  
Ostseite: überbreite Fahrspur 5,50m
- **Mittelteiler:** mit Baumpflanzungen und Straßenbeleuchtung



# Visualisierung Freystraße bis Dietlindenstraße



Landeshauptstadt  
München  
**Mobilitätsreferat**



Quelle: Landeshauptstadt München – Kommunalreferat - GeodatenService 2023

*\*farbliche Darstellungen in Visualisierung dienen lediglich zur Veranschaulichung*



# Knotenpunkt Dietlindenstraße / Ungererstraße



Landeshauptstadt  
München  
**Mobilitätsreferat**



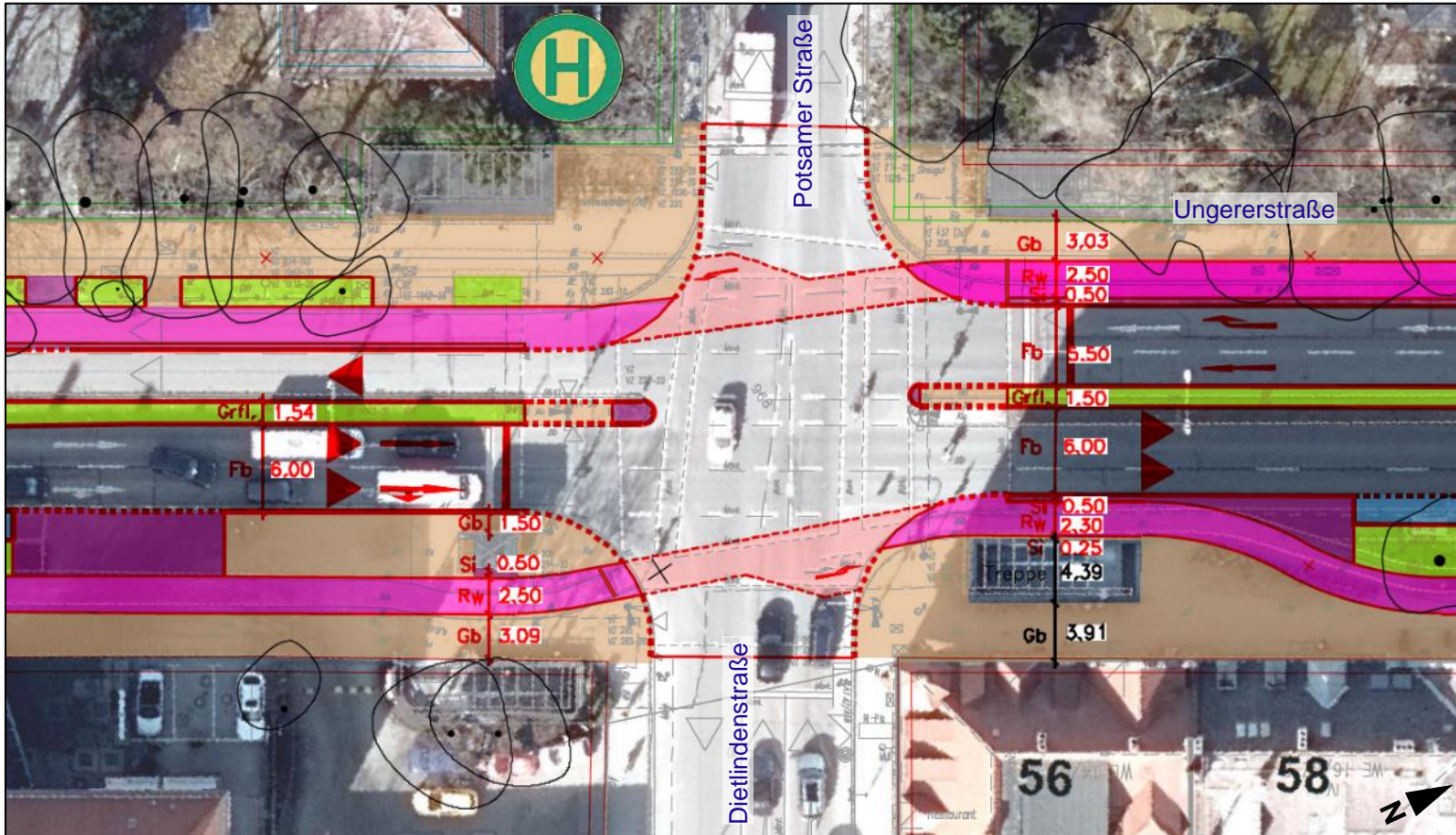
Foto: LHM, „Blick Richtung Norden auf Knotenpunkt“



Foto: LHM, „Blick Richtung Süden auf Knotenpunkt“



# Knotenpunkt Dietlindenstraße / Ungererstraße



Quelle: LHM

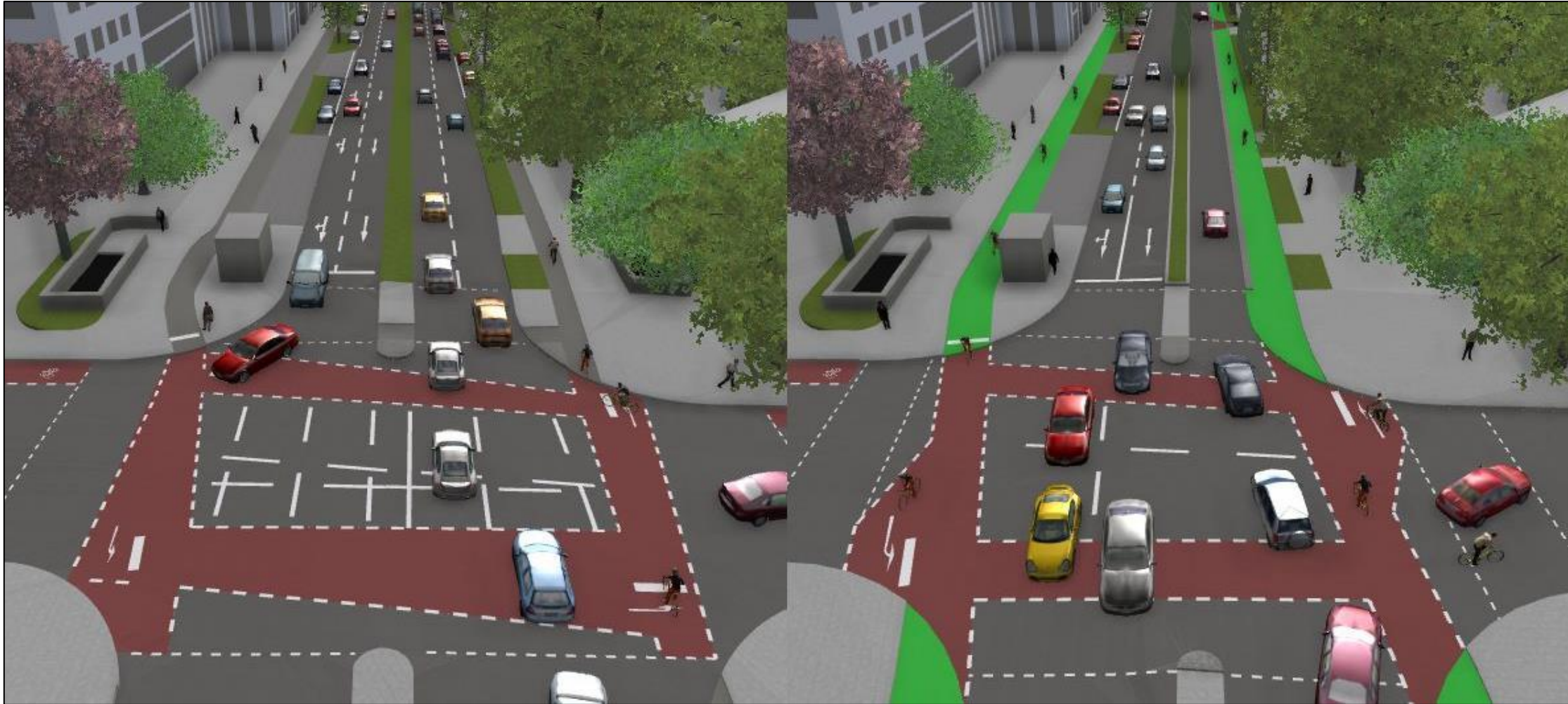
- **Radweg**  
Vorgezogene Haltelinien Radverkehr;  
Linksabbiegeaufstelltaschen;  
Kurze Engstelle von 25m an  
nordöstlichem U-Bahnaufgang mit 2,30m  
breitem Radweg
- **Fahrbahn**  
stadtauswärts Richtung Norden weiterhin  
zwei Fahrspuren (hohes  
Rechtsabbiegeraufkommen);  
stadteinwärts Reduzierung auf überbreite  
Fahrspur mit 5,50m



# Visualisierung Dietlindenstraße / Ungererstraße



Landeshauptstadt  
München  
**Mobilitätsreferat**



Quelle: Landeshauptstadt München – Kommunalreferat - GeodatenService 2023

*\*farbliche Darstellungen in Visualisierung dienen lediglich zur Veranschaulichung*



# Strecke Dietlindenstr. bis Helmtrudenstr.



Landeshauptstadt  
München  
**Mobilitätsreferat**



Foto: LHM, „Höhe Virchowstraße Blick Richtung Norden.“

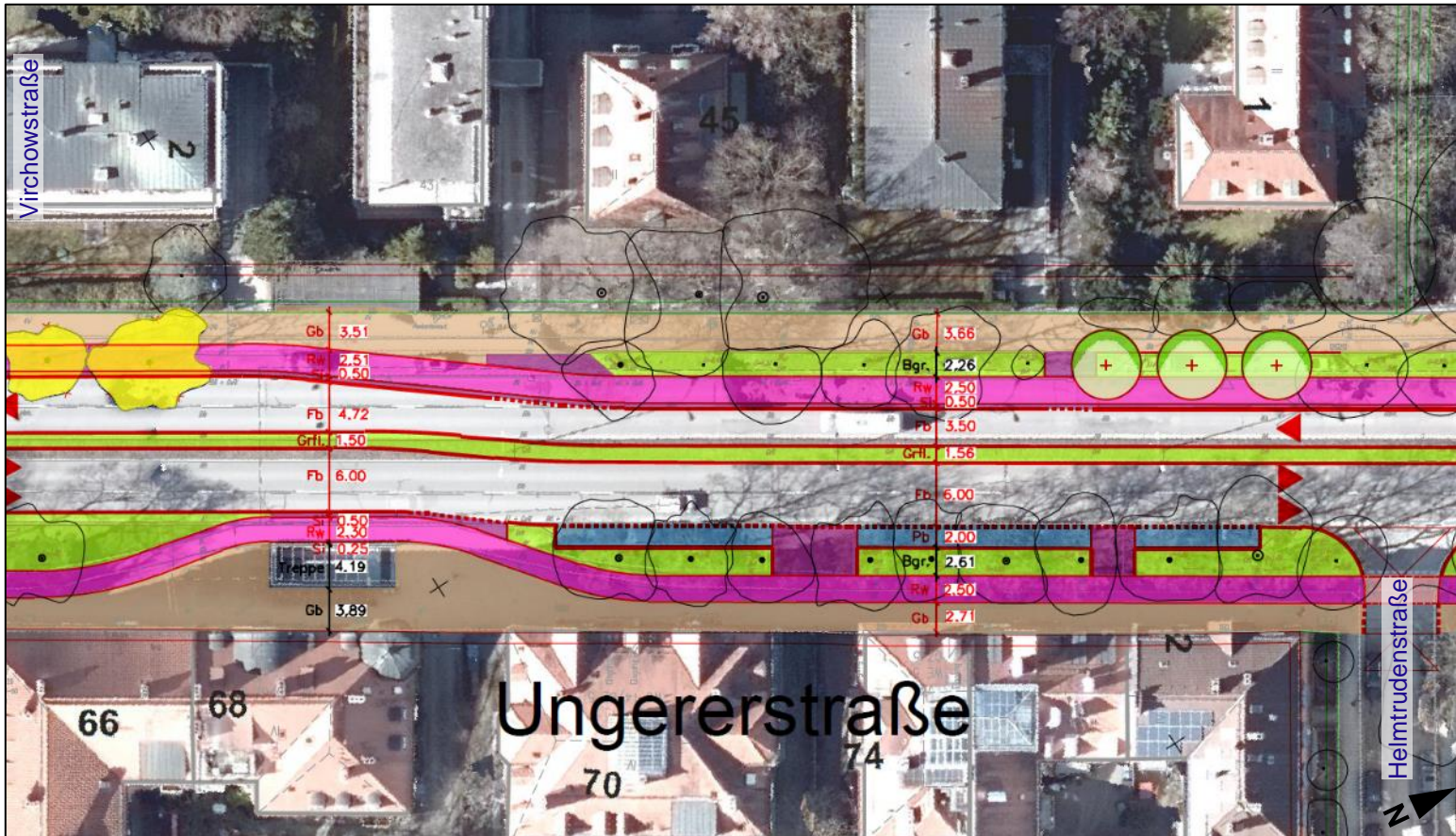


Foto: LHM, „Höhe Helmtrudenstraße Blick Richtung Süden.“





# Strecke Dietlindenstr. bis Helmtrudenstr.



Quelle: LHM

- **Bäume:** zwei Baumfällungen und drei Neupflanzungen
- **Verschwenk** Straßenraum und Mittelteiler, um westliche Baumreihe zu halten
- **Mittelteiler** aufgrund beengter Platzverhältnisse nur ca. 1,50m (Keine Baumpflanzungen oder Querungen für Radverkehr möglich)
- **Parkbucht** Ostseite wie Bestand mit Lieferzonen
- **Kurze Engstelle** von ca. 25m an östlichem U-Bahnaufgang mit 2,30m breitem Radweg



# Strecke Helmtrudenstr. bis Knoten Soxhletstr.



Landeshauptstadt  
München  
**Mobilitätsreferat**



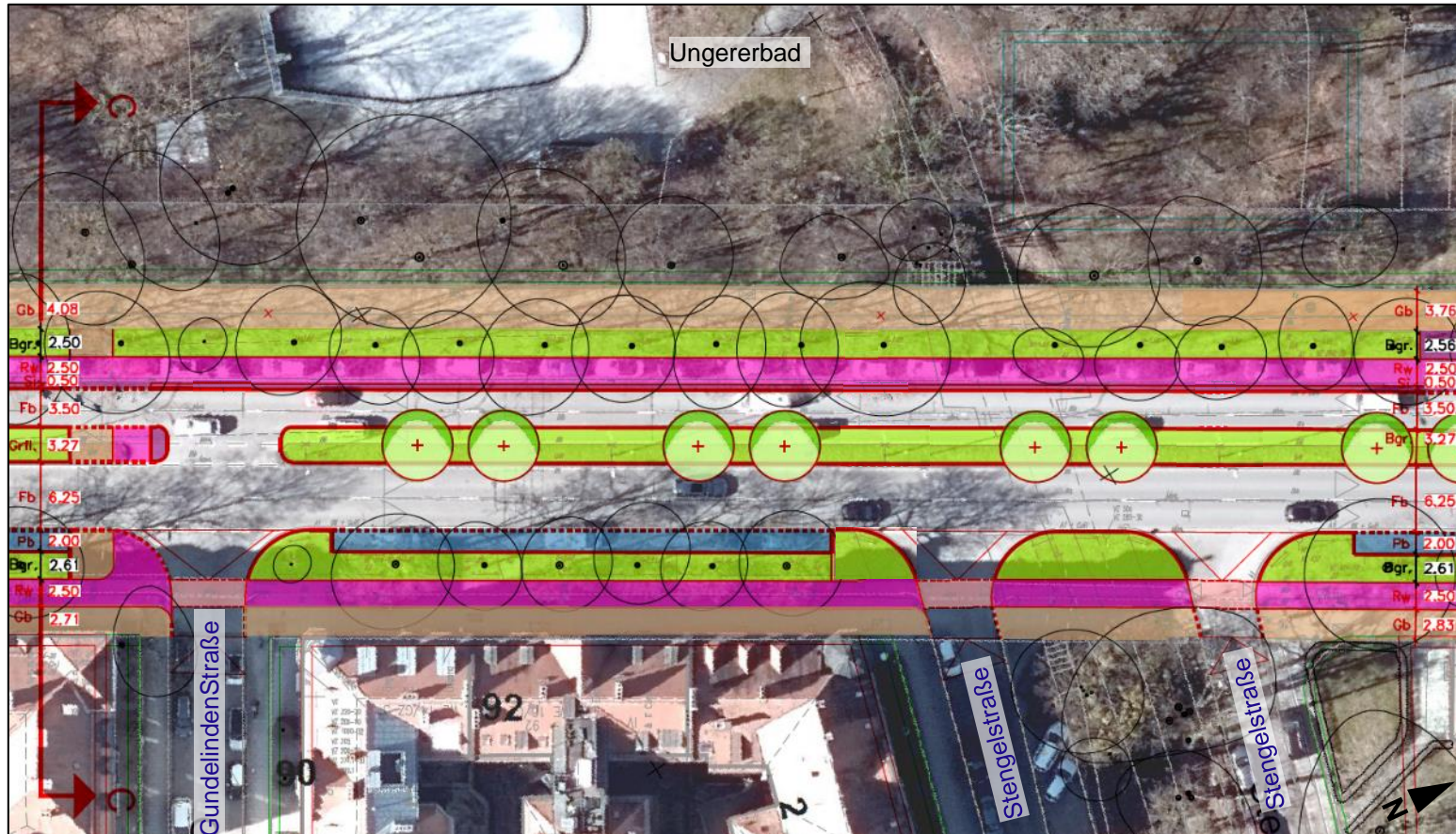
Foto: LHM, „Höhe Stengelstraße Blick Richtung Norden“



Foto: LHM, „Höhe Stengelstraße Blick Richtung Süden“



# Strecke Helmtrudenstr. bis Luxemburger Str.



Quelle: LHM

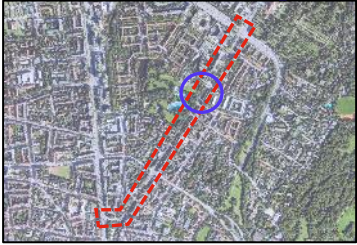
- **Gehbahn:**  
Westseite: ca. 3,70m – 4,10m  
Ostseite: ca. 2.80m
- **Radwege (IR III)**  
Westseite: fahrbahnnah mit ca. 2,50m und 0,50m Sicherheitstrennstreifen  
Ostseite: bestandsorientiert mit 2,50m
- **Parkbuchten**  
Westseite: entfallen  
Ostseite: wie Bestand + Lieferzonen
- **Fahrbahn:**  
Westseite: Fahrspur 3,50m  
Ostseite: zwei Fahrspuren gesamt 6,25m
- **Mittelteiler:** ca. 3,30m breit mit Baumpflanzungen, Straßenbeleuchtung und Querung für Fuß- und Radverkehr



# Knotenpunkt Luxemburger Straße / Ungererstraße



Landeshauptstadt  
München  
**Mobilitätsreferat**



Quelle: LHM, „Blick Richtung Nordwesten auf Ungererstraße“



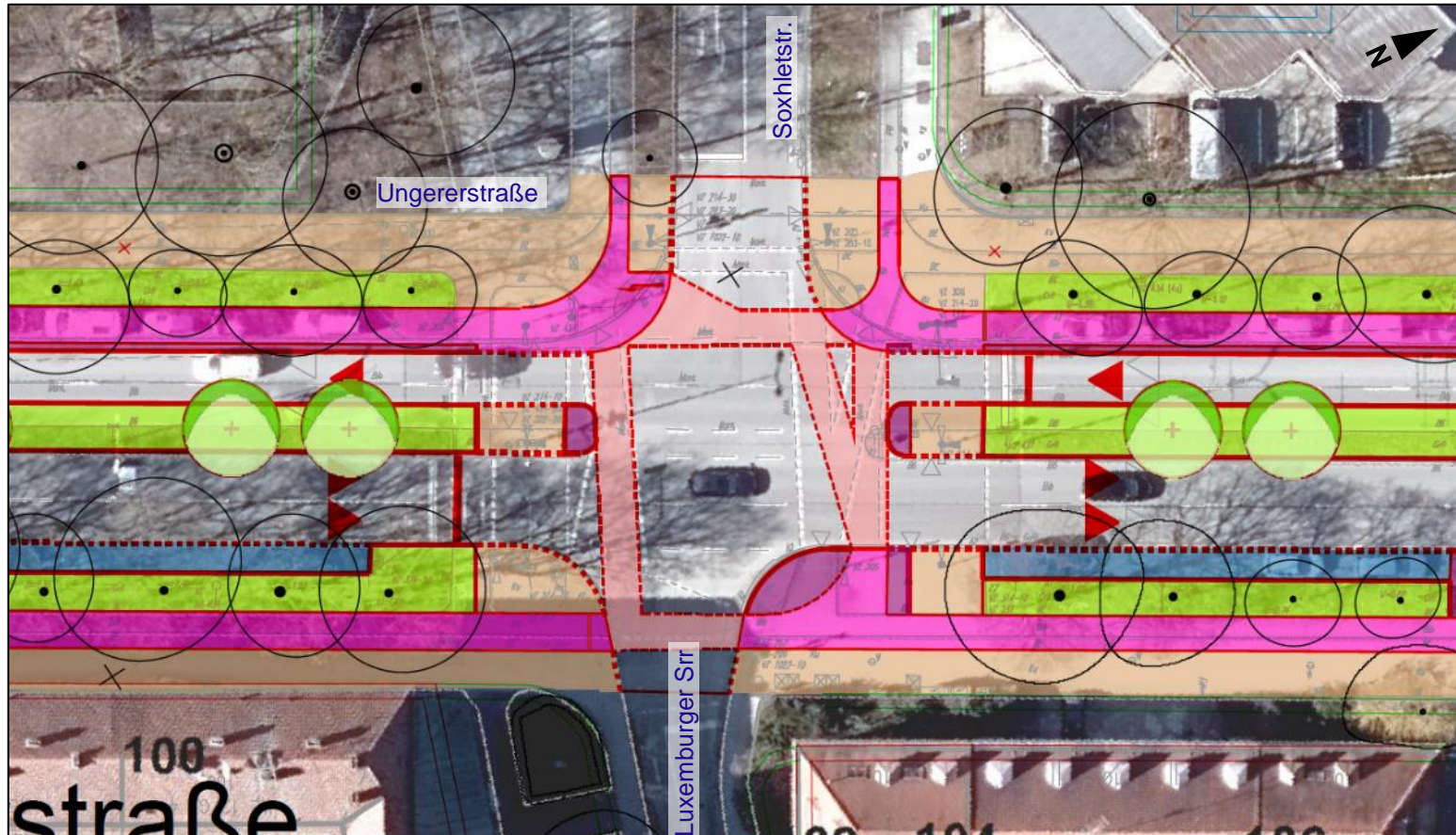
Quelle: LHM, „Blick Richtung Südosten auf Luxemburger Straße“



# Knotenpunkt Luxemburger Straße / Ungererstraße



Landeshauptstadt  
München  
**Mobilitätsreferat**



Quelle: LHM

- **Radweg:**  
vorgezogene Haltelinien Radverkehr;  
Westseite Linksabbiegeaufstelltasche
- **Fahrradfurten:**  
Richtung Soxhletstr. auf Bestandsradweg  
und in Mischverkehr;  
Richtung Luxemburger Str. in  
Mischverkehr
- **Fahrbahn:**  
Westseite: Fahrspur 3,50m  
Ostseite: zwei Fahrspuren insg. 6,25m



# Strecke Luxemburger Str. bis Hollandstr.



Landeshauptstadt  
München  
**Mobilitätsreferat**

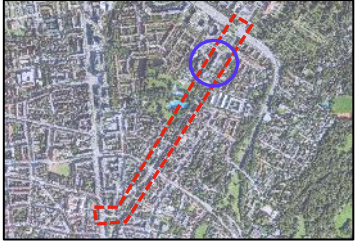


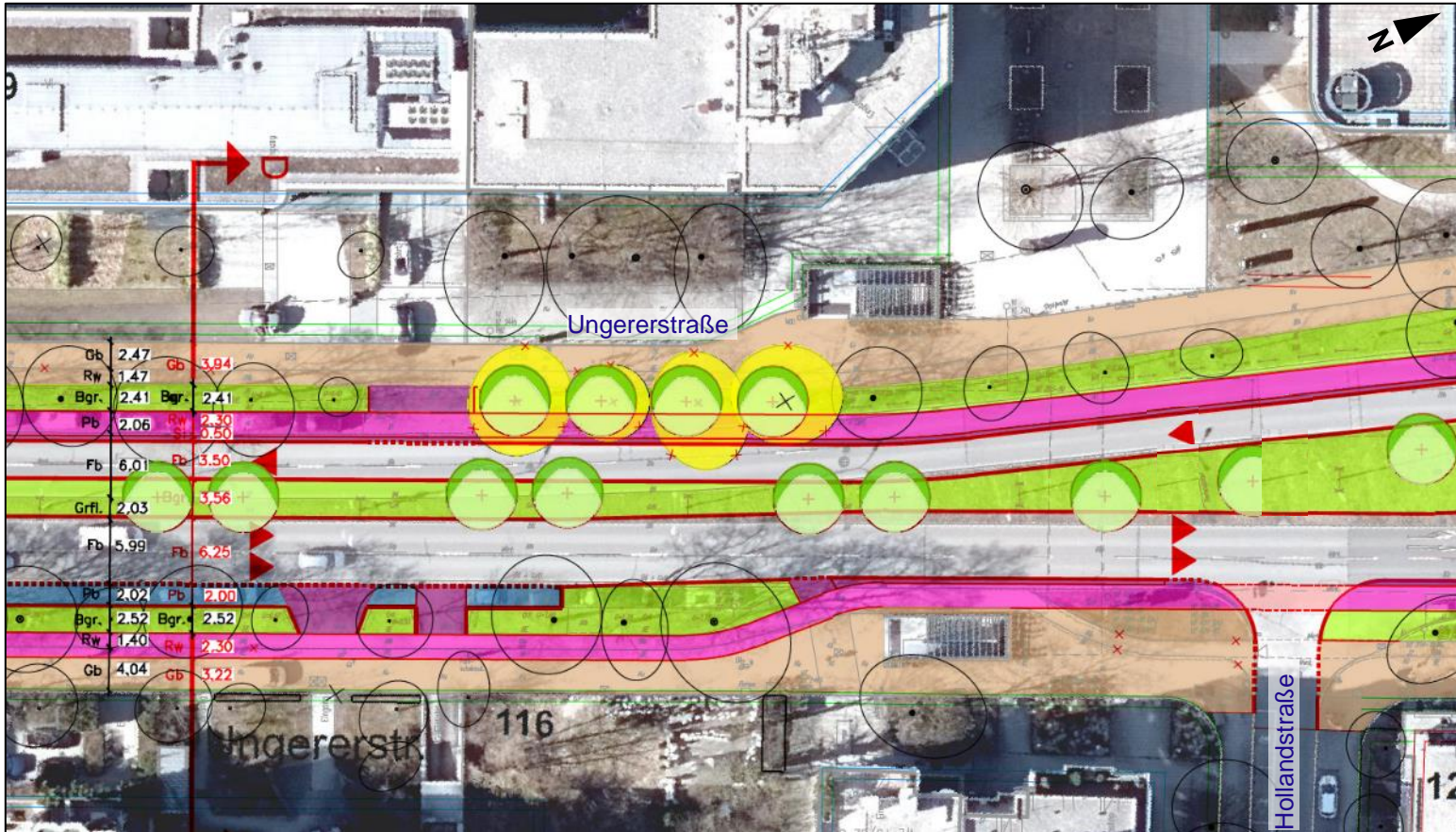
Foto: LHM, „Blick Richtung Norden auf Knoten Schenkendorfstr.“



Foto: LHM, „Blick von Ostseite Richtung Norden auf U-Bahnaufgang“



# Strecke Luxemburger Str. bis Hollandstr.



Quelle: LHM

- **Bäume:**  
auf Westseite vier Baumfällungen mit Ersatzpflanzungen
- **Mittelteiler:**  
ca. 3,60m breit mit Baumpflanzungen, Straßenbeleuchtung
- **Radwege (IR IV):**  
Verschwenk auf Ostseite an U-Bahnaufgang danach fahrbahnahe Führung bis Knotenpunkt Schenkendorfstraße



# Knotenpunkt Schenkendorfstraße / Ungererstraße



Landeshauptstadt  
München  
**Mobilitätsreferat**



Foto: LHM, „Blick Richtung Norden auf Knoten Schenkendorfstr.“



Foto: LHM, „Blick von Ostseite Richtung Nordwesten auf Knoten“



# Knotenpunkt Schenkendorfstraße / Ungererstraße



Quelle: LHM

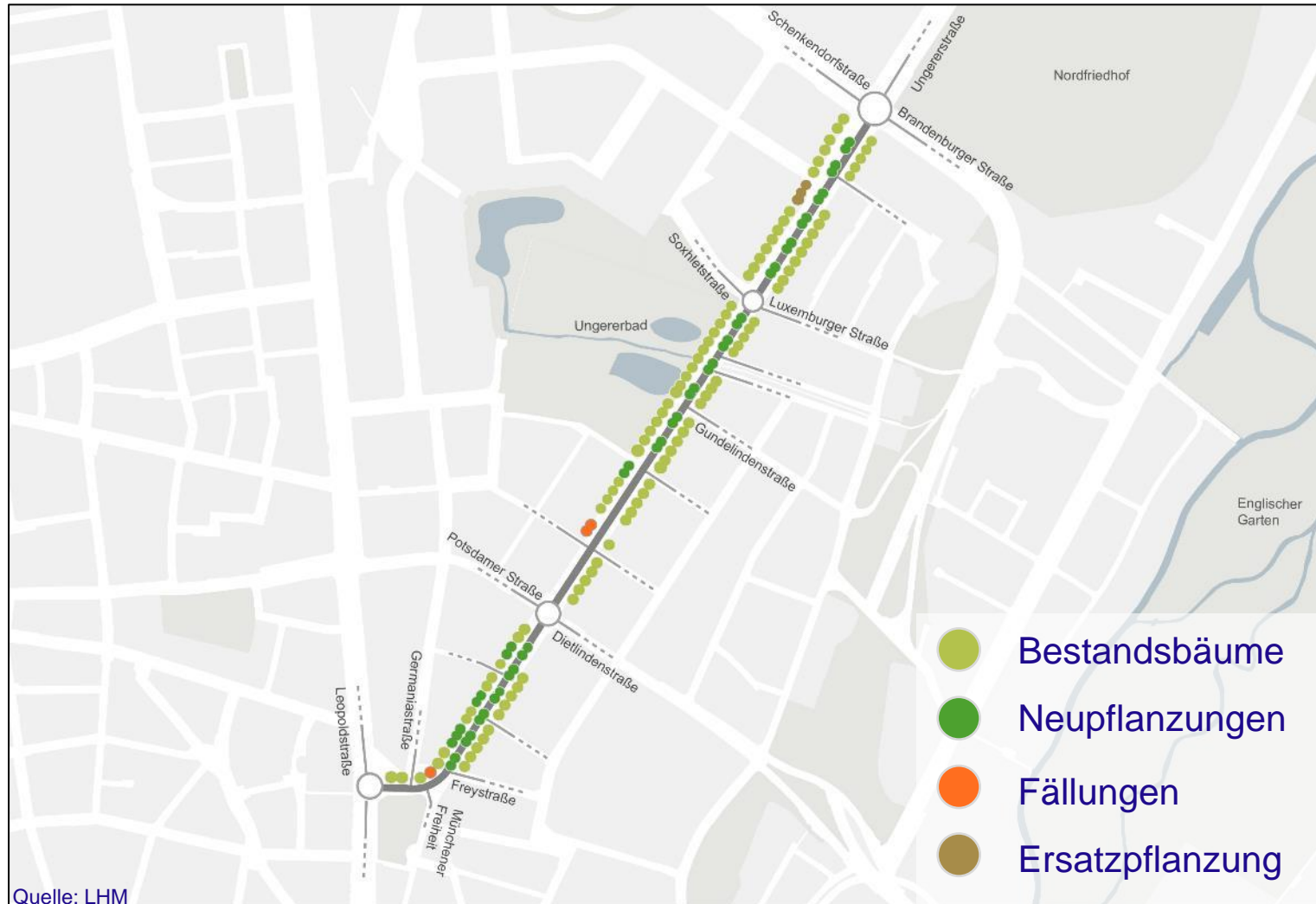
- **Grünfläche:**  
Vergrößerung Bestand auf Westseite
- **Mittelteiler:**  
ca. 4,50m breit mit Baumpflanzungen, Straßenbeleuchtung und Querungen für Fuß- und Radverkehr
- **Fahrbahn:**  
Ostseite mit vier Fahrspuren
- **Radwege (IR IV):**  
Radwegführung fahrbahnnah



# Übersichtsplan Baumbilanz



Landeshauptstadt  
München  
**Mobilitätsreferat**



Neupflanzungen: 60 Bäume

Fällungen: 7 Bäume

Ersatzpflanzungen: 4 Bäume

Bilanz: + 57 Bäume



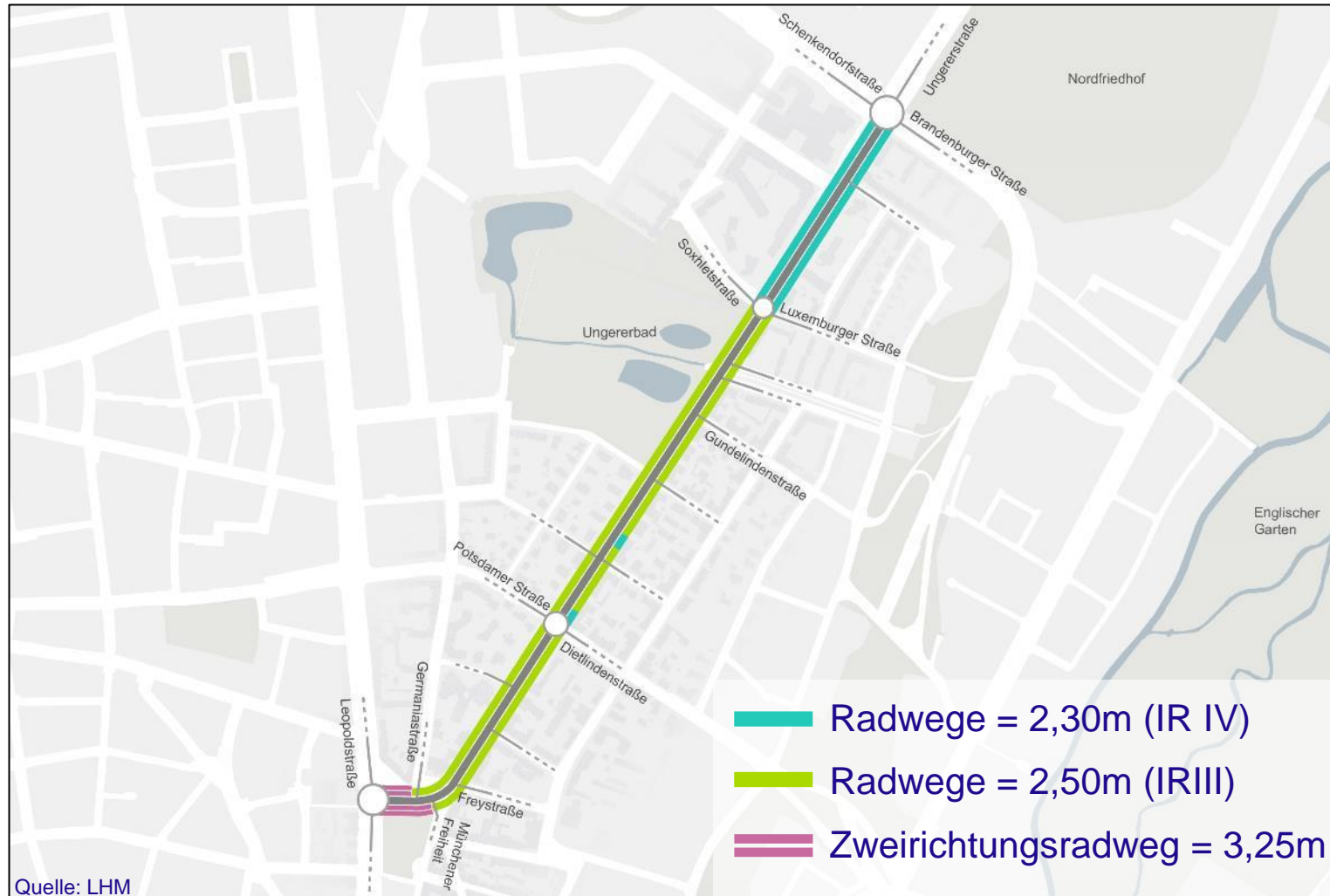
# Übersichtsplan Parkplatzbilanz



- Erhalt von ca. 97% aller Parkplätze in den Parklizenzgebieten
- Erhalt von ca. 51% der Parkplätze in Ungererstraße



# Übersichtsplan Radwegtypologien



- Radwegbreite mit 2,30m (IR IV)  
ca. 700m (ca. 26.9 %)
- Radwegbreite mit 2,50m (IR III)  
ca. 1.780m (ca. 68.5 %)
- Zweirichtungsrادweg mit 3,25m  
ca. 120m (ca. 4.6 %)



# Fazit



- Erhalt der durchgehend straßenbegleitenden Baumreihen
- Schaffung zusätzlicher Baumpflanzungen in ehemaligen Parkbuchten und auf Mittelteiler – insgesamt +57 neue Bäume
- Entsiegelung und Begrünung von Teilbereichen



- Drei Parklizenzgebiete und ein neues Lizenzgebiet in Planung - Erhalt von ca. 97% aller Parkplätze in den Parklizenzgebieten
- Ungererstraße Süd: Erhalt von ca. 51% der Parkplätze - Angebot von 109 Parkplätzen auf Ostseite
- Einrichtung Lieferzonen für Anwohner\*innen und Gewerbetreibende



- Berücksichtigung der Vorgaben der Branddirektion, Erhalt der bestehenden Infrastruktur wie Straßenbeleuchtung



# Fazit



- Erhöhung der Verkehrssicherheit durch Trennung Rad- und Fußverkehr
- Verbesserung des Komforts durch neue Querungen



- Umsetzung einer durchgängigen Radwegeverbindung gem. Stadtratsbeschluss zum Radentscheid bzw. Netzkategorie IR III & IR IV
- Gesamtstrecke bauliche Radweg von rund 2600 m
- Höhengleiche Führung an untergeordneten Straßen und Zufahrten
- Erhöhung der Verkehrssicherheit durch Trennung Rad- und Fußverkehr auf Westseite und Reduzierung des Konfliktpotenzials zw. Fußgänger\*innen und Radfahrenden durch breitere Radwege
- Neue Fahrradstellplätze an U-Bahnzugängen



- Erhöhung Aufenthaltsqualität und Verbesserung der bioklimatischen Situation durch Baumpflanzungen & Vergrößerung Grünflächen





Landeshauptstadt  
München  
**Mobilitätsreferat**



**MÜNCHEN  
UNTERWEGS**

# Vielen Dank!

Landeshauptstadt München  
Mobilitätsreferat  
Geschäftsbereich 2.12

[muenchenunterwegs.de](https://muenchenunterwegs.de)

